

Arbeitstreffen Verkehrssicherheit 2009 Berlin

Verkehrsklima in Deutschland

Dr. Tina Gehlert

Verkehrsklima in Deutschland

Ziel:

- Repräsentativer Überblick über sicherheitsrelevante Einstellungen und Verhaltensweisen
- Langfristiges Monitoring

Informationen:

- www.verkehrsklima.de

Gesamtverband der Deutschen Versicherungswirtschaft e.V.

Unfallforschung kompakt

Verkehrsklima in Deutschland
2008

Dr. rer. nat. Tina Gehlert

Verkehrsklima in Deutschland 2008

Studie

- Repräsentative Online-Befragung
- Stichprobe: N = 1002
- 51% Frauen, 49% Männer
- 17 bis 69 Jahre (62%: 30 bis 59 Jahre)
- VM \geq 1Tag/Woche *:
 - 57% Auto (51% Beifahrer)
 - 4% je Mofa, Moped, Krad
 - 49% ÖPNV
 - 54% Radfahrer
 - 86% Fußgänger

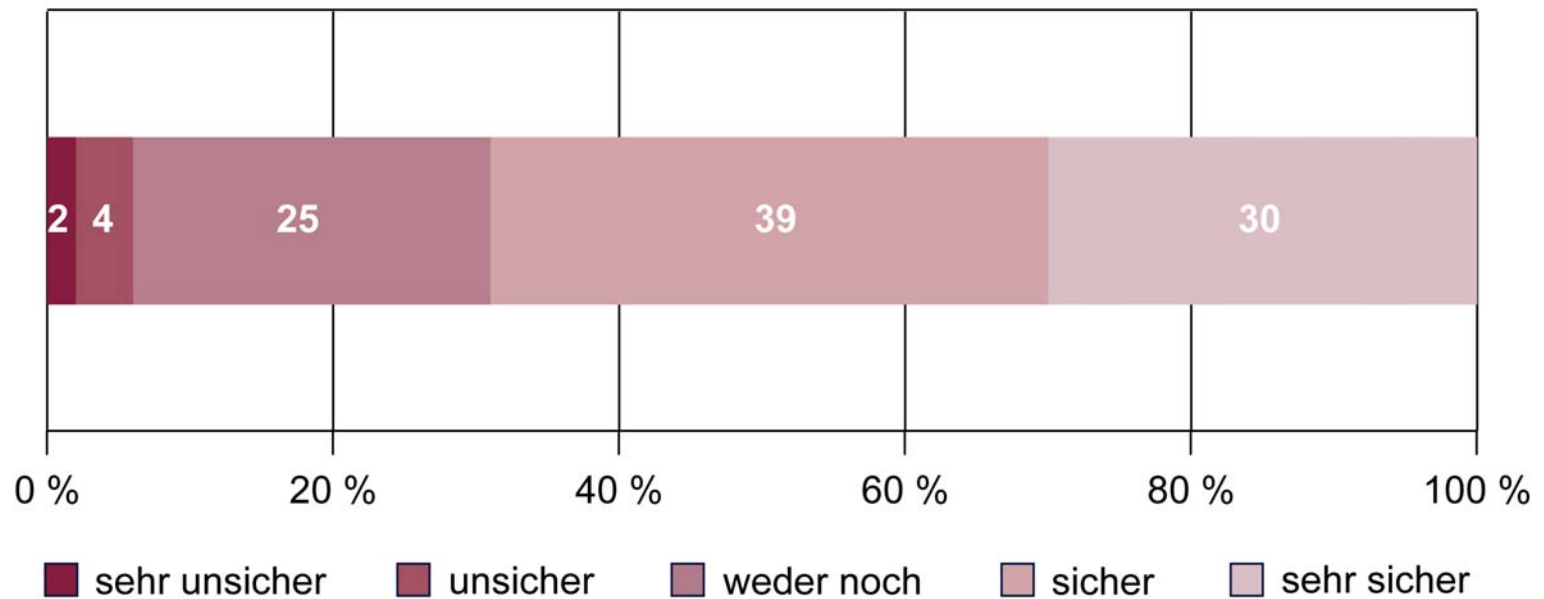
Themenüberblick

- **Wahrgenommene Verkehrssicherheit**
- **Regelverhalten im Straßenverkehr**
- Sicherheit im Fahrzeug
- Kinder im Straßenverkehr

* : Mehrfachnennungen möglich

Wahrgenommene Verkehrssicherheit

Wie sicher fühlen Sie sich im Straßenverkehr?



© UDV 2008

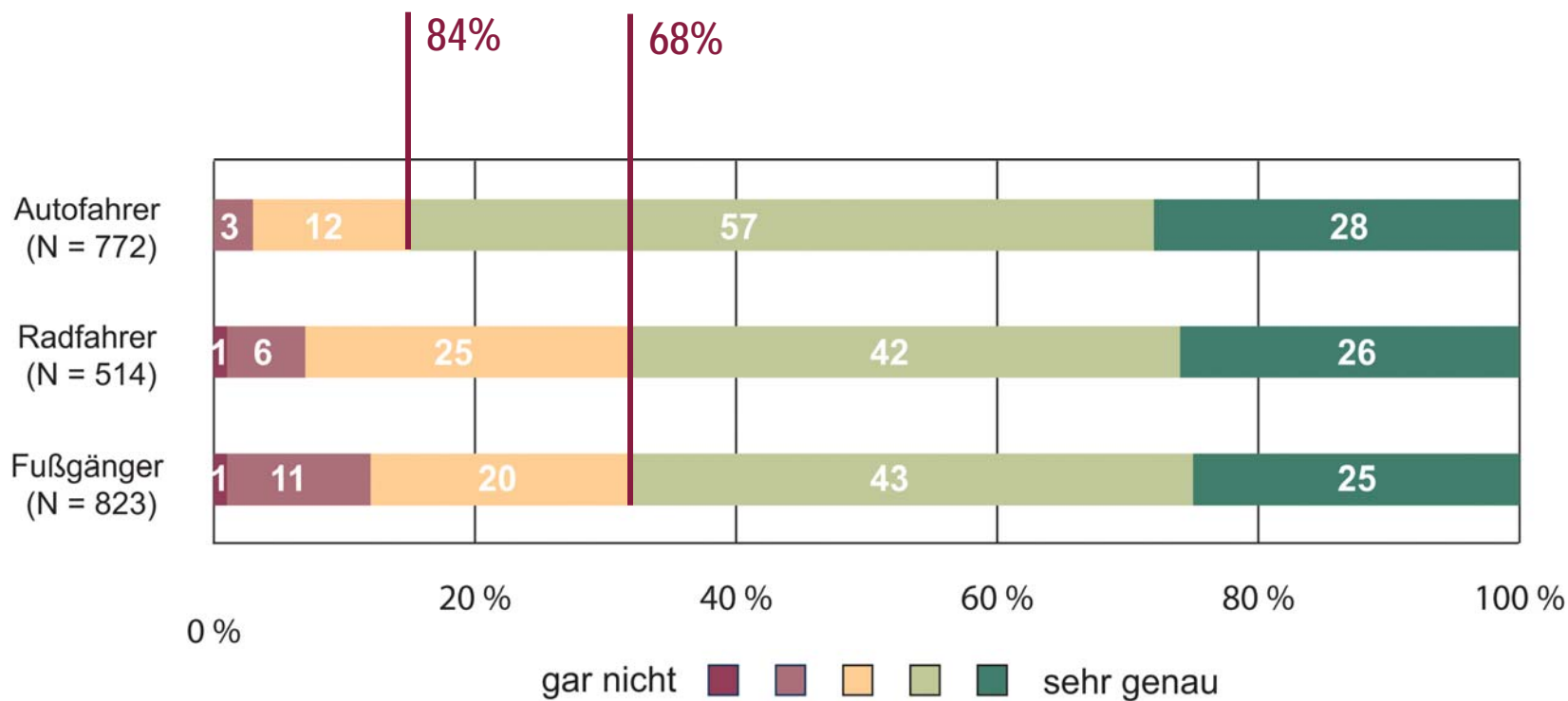
Wahrgenommene Verkehrssicherheit

Wo fühlen sich / sind Autofahrer nicht sicher?

Straßenart	subjektiv %-Befragte	objektiv %-Getötete *
Wohngebiete	77	(< 1% T7)
Landstraßen	63	61
Verkehrsstraßen io	9	(29% io ohne T7)
Autobahnen	11	11

* : Unfallgeschehen 2008, Destatis 2009

Regelverhalten im Straßenverkehr



© UDV 2008

- ✓ je älter, desto regelkonformer
- ✓ Frauen regelkonformer als Männer

Geschwindigkeit

Wie **leicht** / **schwer** fällt es Ihnen die zulässige Höchstgeschwindigkeit einzuhalten?

Regel	sehr leicht				sehr schwer
Einhalten Vzul	22%	32%	23%	18%	5%

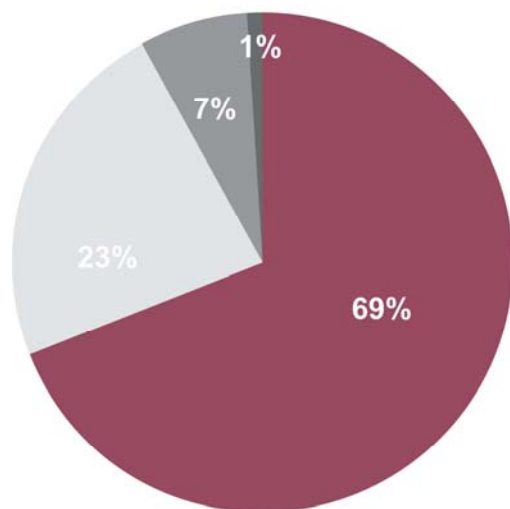
N = 574

55%

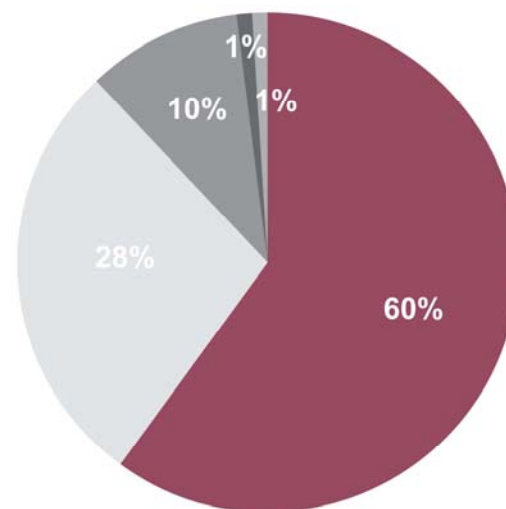
23%

Alkohol am Steuer

Fahrer (N = 573)



Beifahrer (N = 512)

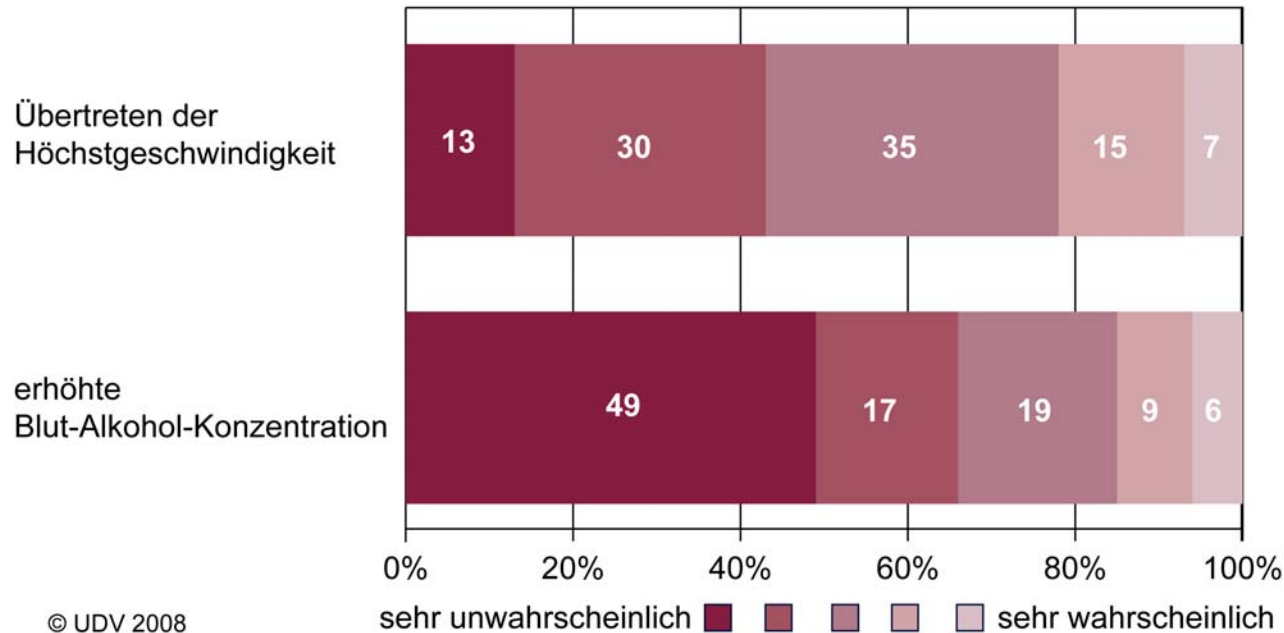


- Nie
0,0 ‰
- Manchmal
< 0,5 ‰
- Manchmal
~ 0,5 ‰
- Manchmal
> 0,5 ‰
- Häufiger
> 0,5 ‰

© UDV 2008

Subjektive Entdeckungswahrscheinlichkeit

Wie wahrscheinlich ist während einer Fahrt die Entdeckung von ...



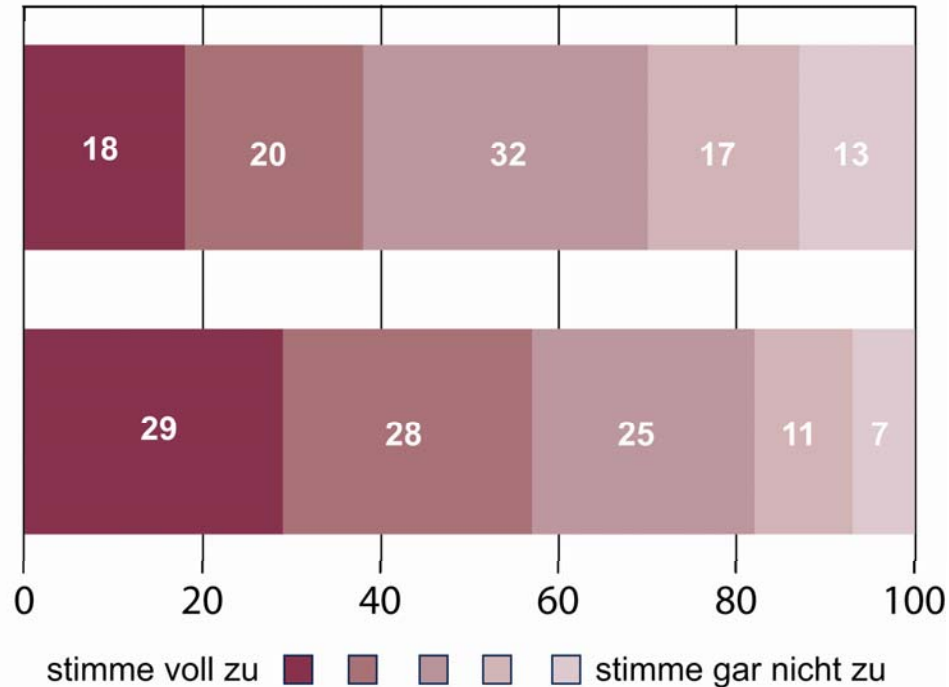
© UDV 2008

Überwachung und Sanktionierung

Akzeptanz von Maßnahmen zur Geschwindigkeitsüberwachung und -begrenzung

Der Einsatz vieler Starenkästen zur Geschwindigkeitsüberwachung ist wichtig, damit die Höchstgeschwindigkeit eingehalten wird.

Tempo 30 Zonen erhöhen die Verkehrssicherheit.



Zusammenfassung

- Mehr als 2/3 empfinden Straßenverkehr als (sehr) sicher.
- Subjektive Wahrnehmung und objektive Gefährdung im Straßenverkehr nur teilweise deckungsgleich.
- Regelbefolgung variiert zwischen den Verkehrsmitteln.
- Alkohol am Steuer ist nicht akzeptiert, überhöhte Geschwindigkeit dagegen schon.
- Entdeckungswahrscheinlichkeit von Verstößen wird als gering eingeschätzt.