

ESP-Verfügbarkeit in Neuwagen 2009

Thomas Hummel

GDV-Pressforum
14. Mai 2009, Hamburg

ESP-Bezeichnungen

DSC: Dynamic Stability Control

DSTC: Dynamic Stability & Traction Control

ESP: Elektronisches Stabilitäts-Programm

MASC: Mitsubishi Active Stability Control

PSM: Porsche Stability Management

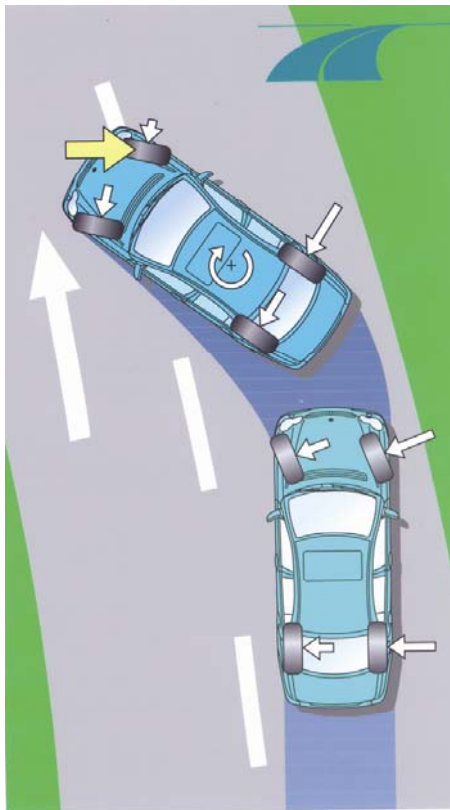
StabiliTrak

VDC: Vehicle Dynamic Control

VSA: Vehicle Stability Assist

VSC: Vehicle Stability Control

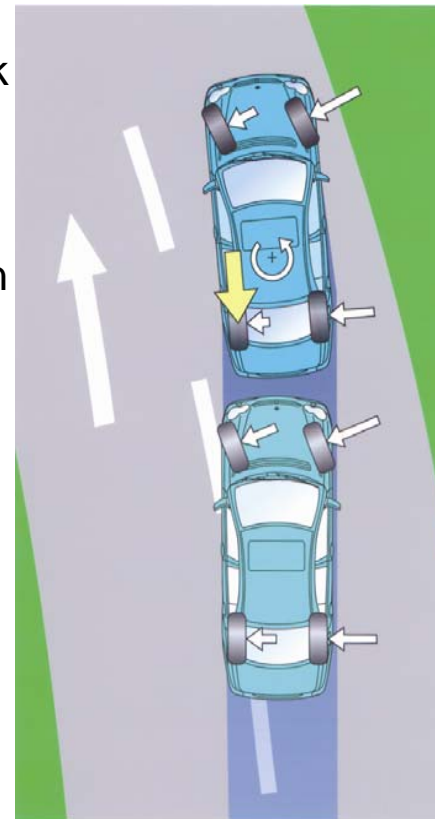
Funktionsweise von ESP (1)



Übersteuern – das Heck bricht aus;
Fahrzeugstabilisierung durch automatischen Bremseneingriff am rechten Vorderrad

 Giermoment

Quelle: Mercedes-Benz



Untersteuern – die Vorderräder schieben nach außen;
Fahrzeugstabilisierung durch automatischen Bremseneingriff am linken Hinterrad

 ESP®-Bremseneingriff  Radquerkräfte

Funktionsweise von ESP (2)

ohne ESP



mit ESP



Quelle: Thatcham

Unfallvermeidungspotenzial

Häufigkeit von Schleuderunfällen im GDV-Unfallmaterial

(Minimalabschätzung):

- 25 % der Pkw-Unfälle mit Personenschaden
- 35 % der Pkw-Unfälle mit Getöteten



durch ESP beeinflussbar

Anzahl beeinflussbarer Pkw/Pkw- und Pkw-Alleinunfälle der amtlichen Statistik des Jahres 2007 in Deutschland:

- 21.000 Unfälle mit Personenschaden
- 400 Unfälle mit Getöteten

ESP-Anteil in Deutschland

Neuzulassungen




- Jahr 2005: 72 %
- Jahr 2006: 77 %
- Jahr 2007: 79 %
- 1. Halbjahr 2008: 81 %

Gesamtbestand

- Jahr 2005: 24 %
- Jahr 2006: 30 %
- Jahr 2007: 36 %
- Jahr 2008: 42 %

Quelle: Bosch

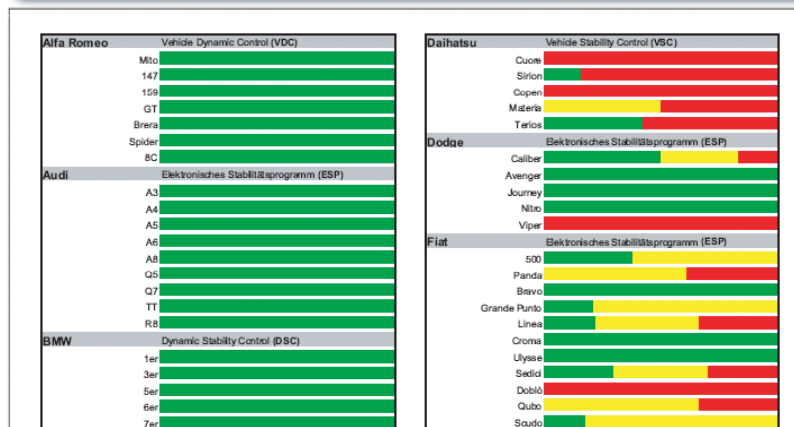
ESP-Verfügbarkeit 2009

- Untersuchung des deutschen Pkw-Neuwagenmarktes im Hinblick auf den Ausstattungsgrad mit ESP (296 Modellreihen von 38 Herstellern)
- Stand der Recherche: 13. März 2009
- Beantwortung der Frage: „*Welche Fahrzeuge besitzen ESP ...*“
 -  *serienmäßig*
 -  *als Option*
 -  *gar nicht ?“*

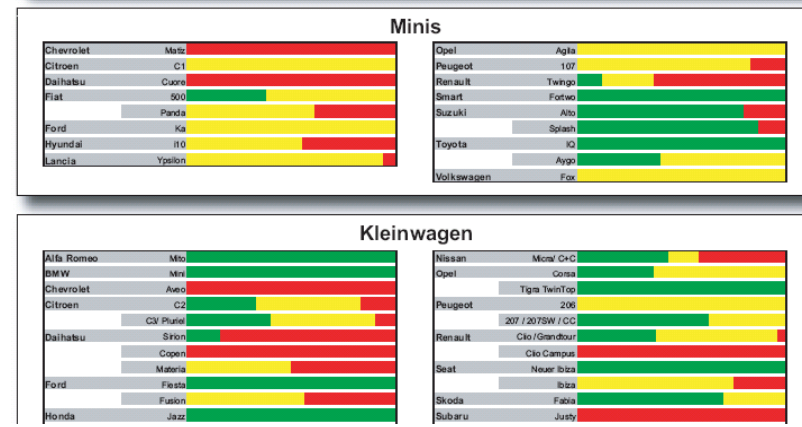
ESP-Verfügbarkeit 2009

Listen zur Verbraucherinformation

Verfügbarkeit von ESP nach Herstellern



Verfügbarkeit von ESP nach Fahrzeugklassen



ESP-Suche in aktualisierter Datenbank



Suchergebnis:

Citroen - Elektronisches Stabilitätsprogramm (ESP)	
Modellreihe	ESP
C3 (5-Türer)	■ ■ ■

Citroen - C3 (5-Türer)			
Motor / Ausstattungslinie	ESP	Preis	Paketpreis
1.1 / Tonic	■	---	790,-
1.4 / Tonic	■	---	790,-
1.4 / Exclusive	■	---	690,-
1.4 16V / Exclusive	■	---	690,-
1.6 16V Automatik / Exclusive	■	---	---
HDi 70 / Tonic	■	---	---
HDi 110 FAP / Exclusive	■	---	---

ESP - Verfügbarkeit bei Fahrzeugen ab 2006 - 2009

bitte wählen Sie ein Jahr aus

Hersteller:

Modellreihe:

Modell:



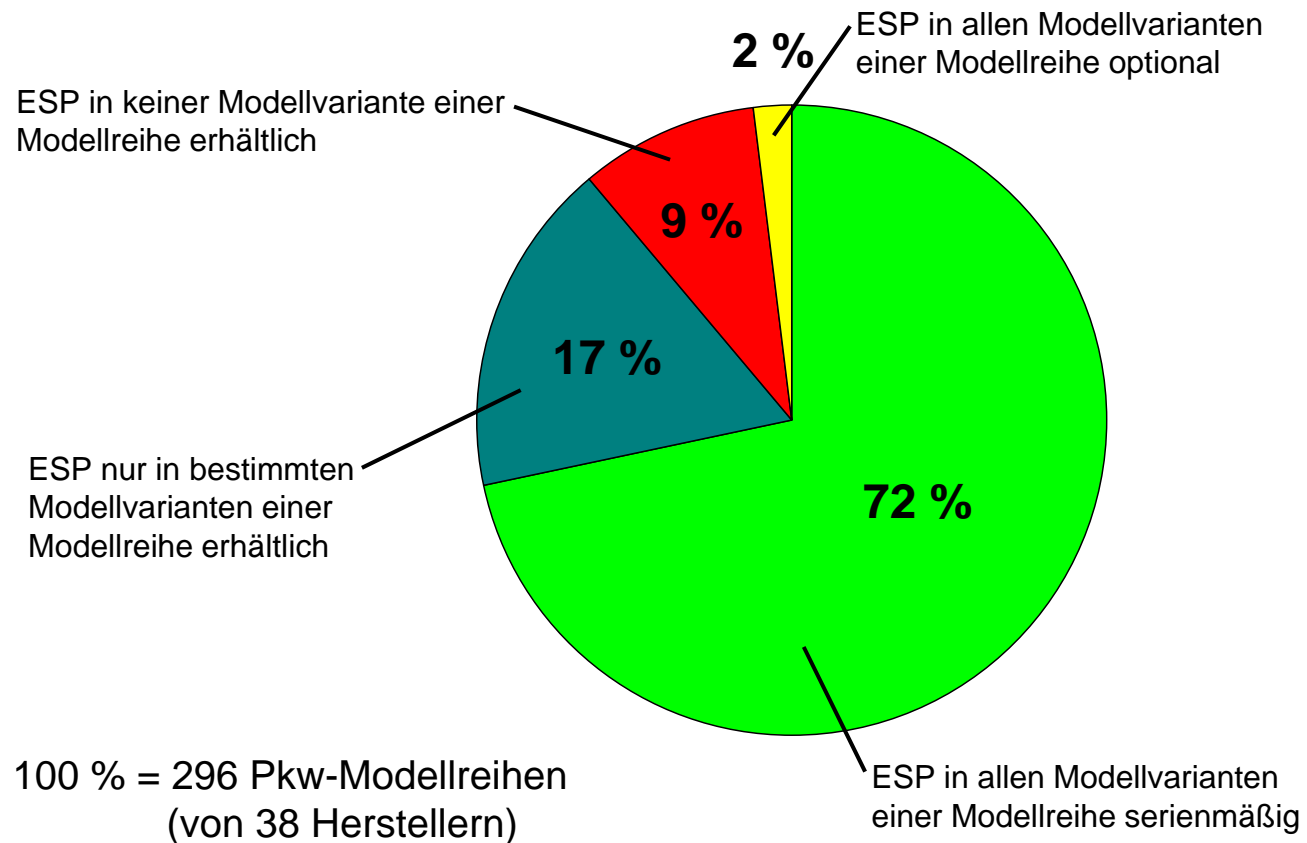
www.udv.de

ESP-Verfügbarkeit 2009

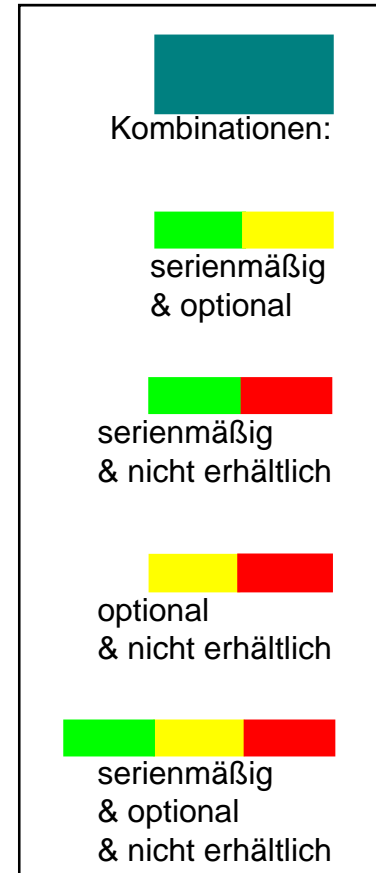
Begriffserklärung:

„Modellreihe“: z.B. Fiat Panda

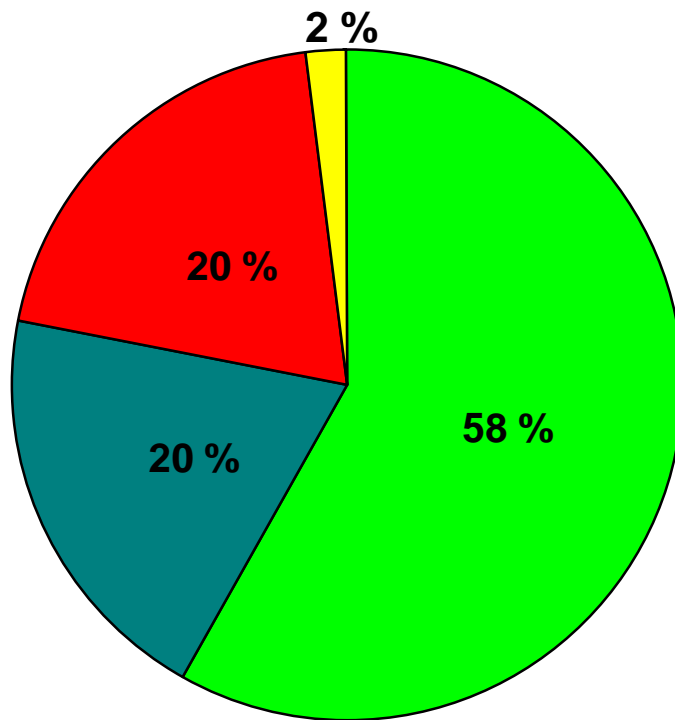
„Modellvariante“: z.B. Fiat Panda 1.2 8V Emotion



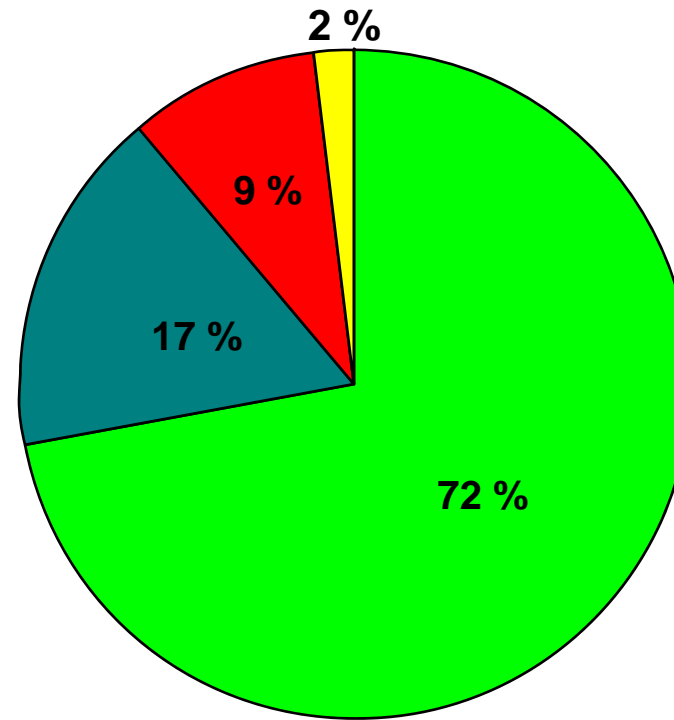
Stand der Recherche: 13.03.2009



ESP-Verfügbarkeit - Vergleich 2006/2009



2006



2009

Die drei schlechtesten Fahrzeugklassen 2009

- Utilities: 38 % nicht mit ESP erhältlich (64 %)*
- Kleinwagen: 13 % nicht mit ESP erhältlich (23 %)*
- Minis: 12 % nicht mit ESP erhältlich (73 %)*

Die drei besten Fahrzeugklassen 2009

- Oberklasse: 100 % serienmäßig mit ESP (94 %)*
- Obere Mittelklasse: 100 % serienmäßig mit ESP (100 %)*
- Vans: 92 % serienmäßig mit ESP (17 %)*

* = Zahlen für 2006

Käuferverhalten in Deutschland

Ausstattungsrate mit ESP bei Fahrzeugen mit ausschließlich optionalem ESP

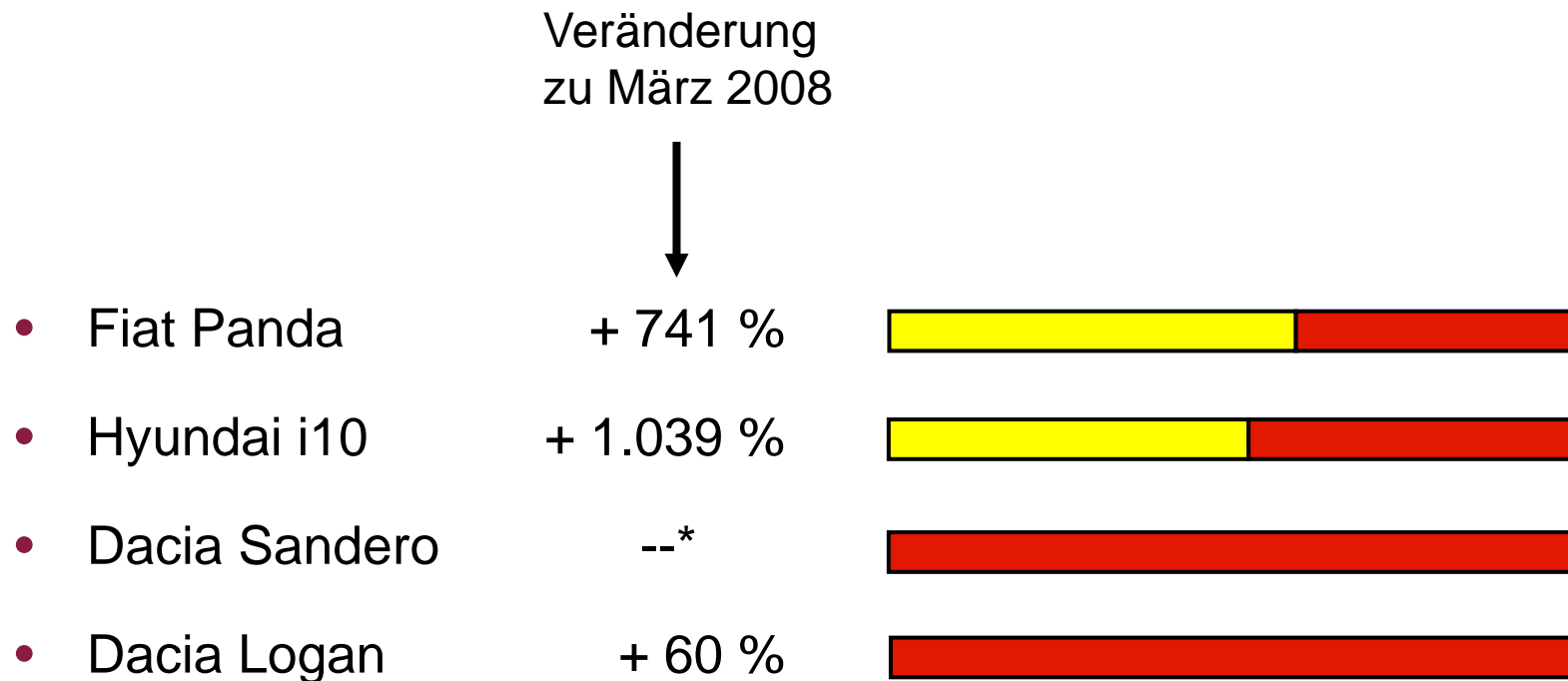
- Peugeot 206: 2 % mit ESP
- VW Fox: 11 % mit ESP

Quelle: Angaben der Hersteller

Ziel der UDV:

Serienmäßige Ausstattung aller Pkw mit ESP

Auszug aus den „TOP 50“-Zulassungszahlen (März 2009)



* = im März 2008 noch nicht auf dem Markt

Quelle: KBA

Innerorts-Unfall (ohne ESP)



Quelle: Bosch

**Vielen Dank für Ihre
Aufmerksamkeit!**