

ESP-Verfügbarkeit

Eine Untersuchung der Unfallforschung der Deutschen Versicherer

Siegfried Brockmann, Leiter Unfallforschung

7. September 2006, Boxberg

ESP-Verfügbarkeit

Innerorts-Unfall



Quelle: Bosch

ESP-Verfügbarkeit

Einführung von ESP in Pkw: 1995

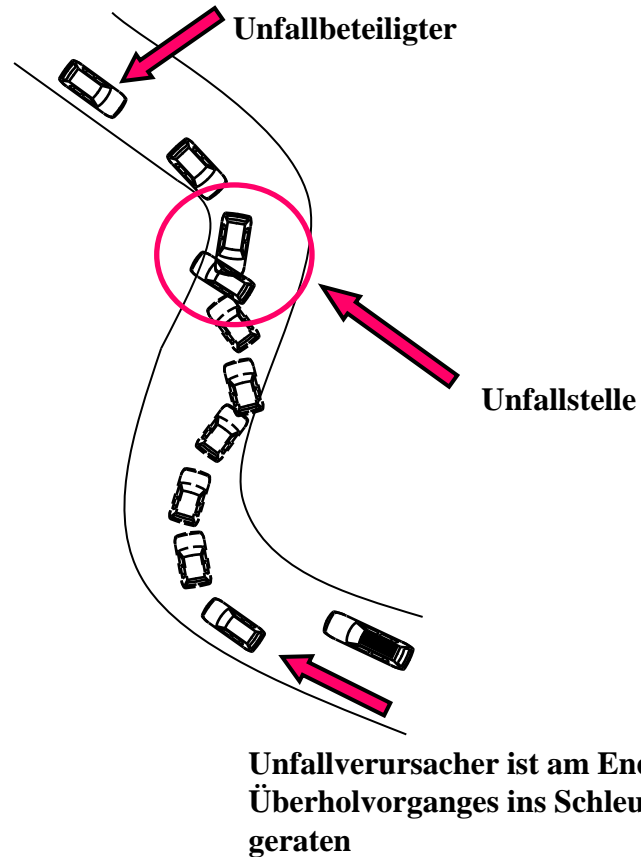
Wesentliches Ziel: Vermeidung von Schleuderunfällen



Unfallbeteiligter: geringe Verletzungen



Unfallverursacher: tödliche Verletzungen



ESP-Verfügbarkeit

ESP-Bezeichnungen

DSC:	Dynamic Stability Control
DSTC:	Dynamic Stability & Traction Control
ESP:	Elektronisches Stabilitäts-Programm
MASC:	Mitsubishi Active Stability Control
PSM:	Porsche Stability Management
StabiliTrak	
VDC:	Vehicle Dynamic Control
VSA:	Vehicle Stability Assist
VSC:	Vehicle Stability Control

ESP-Verfügbarkeit

Häufigkeit von Schleuderunfällen im GDV-Unfallmaterial

(Minimalabschätzung):

- 25% aller Pkw-Unfälle
mit Personenschaden
- 35-40% aller Pkw-Unfälle
mit Getöteten



durch ESP beeinflussbar

Anzahl beeinflussbarer Pkw-Unfälle durch ESP in Deutschland

- 37.000 Unfälle mit Personenschaden
- 1.100 Unfälle mit Getöteten

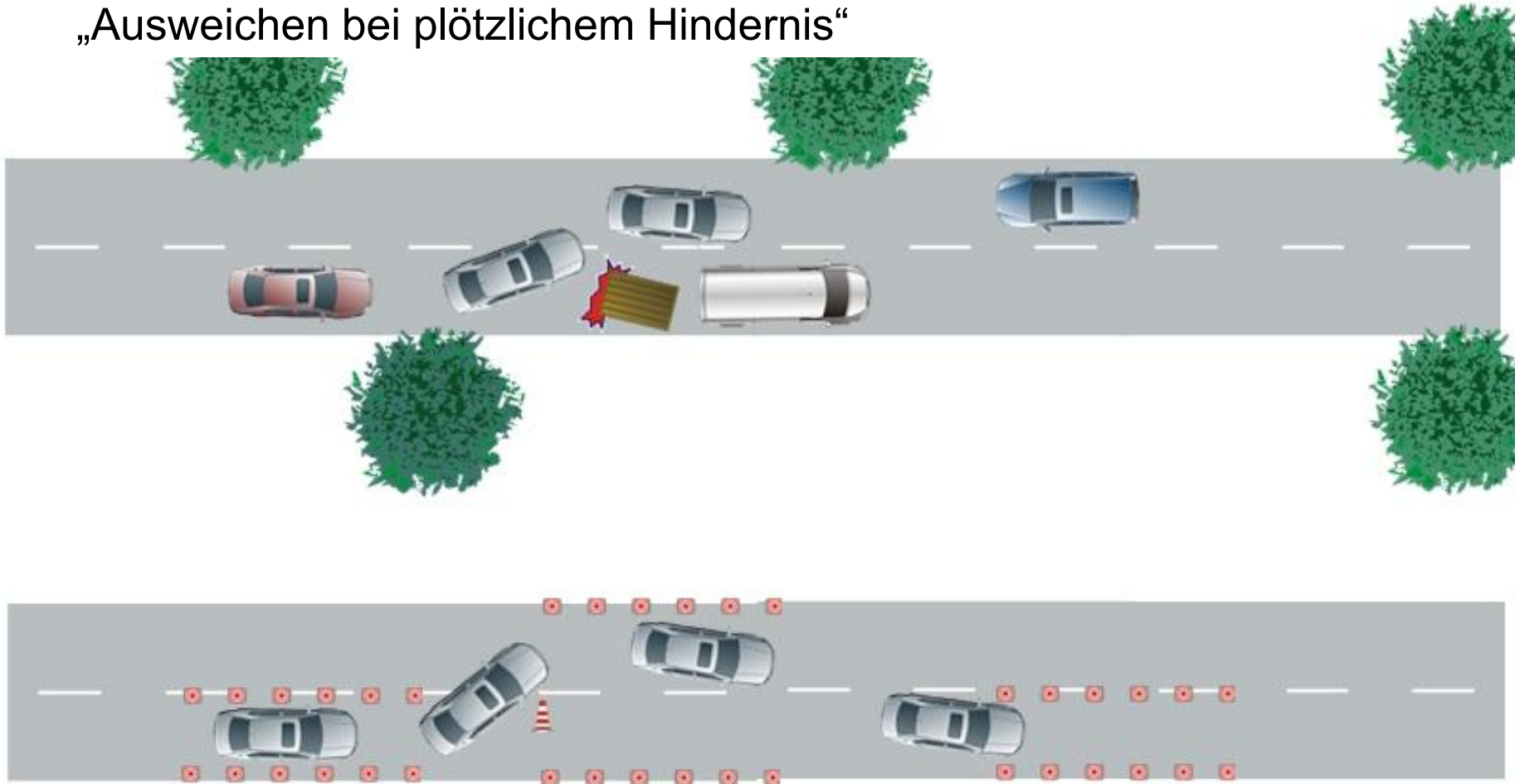
ESP-Verfügbarkeit

Sicherheitspotentiale von ESP in der internationalen Literatur:

Europa	USA	Japan
<p>DaimlerChrysler, 05/04</p> <p>Reduktion der Fahrunfälle um 42 %</p>	<p>NHTSA, 04/06</p> <p>Reduktion der tödlichen Pkw-Alleinunfälle um 36 % (SUV: 52 %)</p> <p>Reduktion der tödlichen Pkw-Überschlagunfälle um 40 % (SUV: 73 %)</p>	<p>Toyota, 05/03</p> <p>Reduktion der Alleinunfälle um 35 %</p> <p>Reduktion der schweren Alleinunfälle um 50 %</p>
<p>Volkswagen, 02/04</p> <p>Reduktion der Getöteten um 35 %</p> <p>Reduktion der Schleuderunfälle um 80 %</p>	<p>IIHS, 10/04 und 06/06</p> <p>Reduktion der Alleinunfälle um 41 %</p> <p>Reduktion der tödlichen Alleinunfälle um 56 %</p> <p>Reduktion aller tödlichen Unfälle um 43 %</p>	<p>NASVA, 02/05</p> <p>Reduktion der Alleinunfälle um 44 %</p>

ESP-Verfügbarkeit

Typische Situation, die zu Schleudern führen kann (I)
„Ausweichen bei plötzlichem Hindernis“



Quelle: Bosch

ESP-Verfügbarkeit

ohne ESP



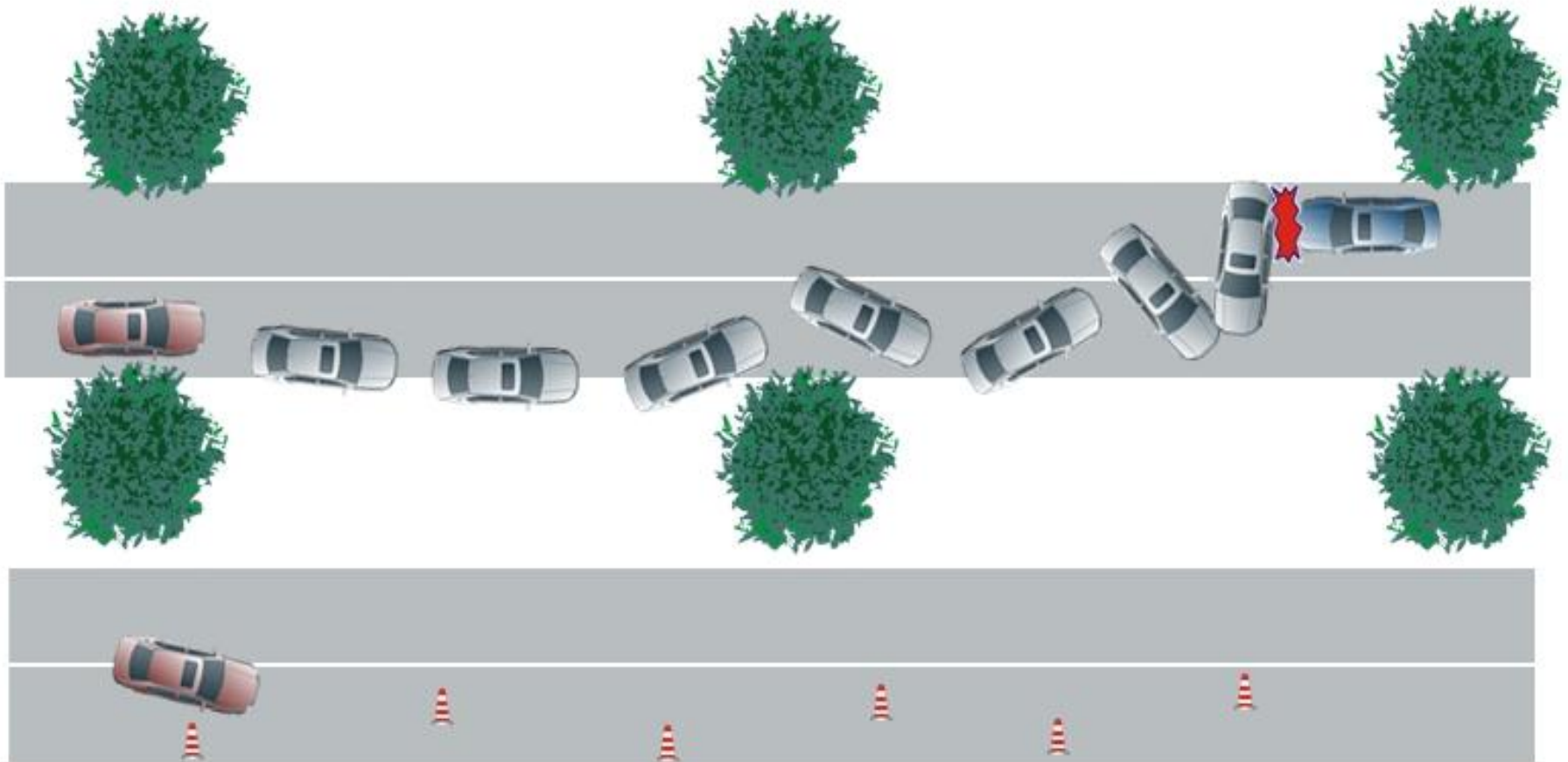
mit ESP



Quelle: Thatcham

ESP-Verfügbarkeit

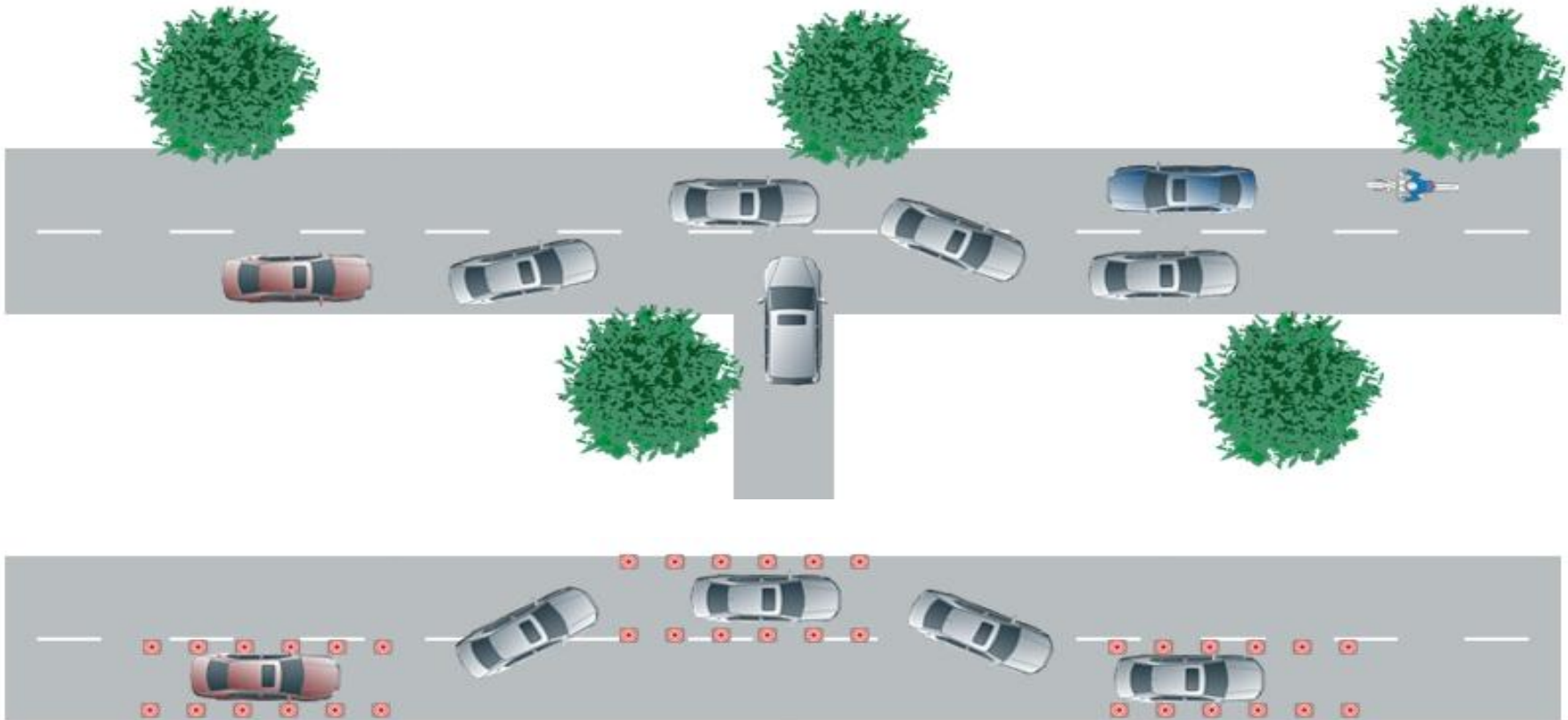
Typische Situation, die zu Schleudern führen kann (II)
„Mehrfachkorrektur beim Lenken“



Quelle: Bosch

ESP-Verfügbarkeit

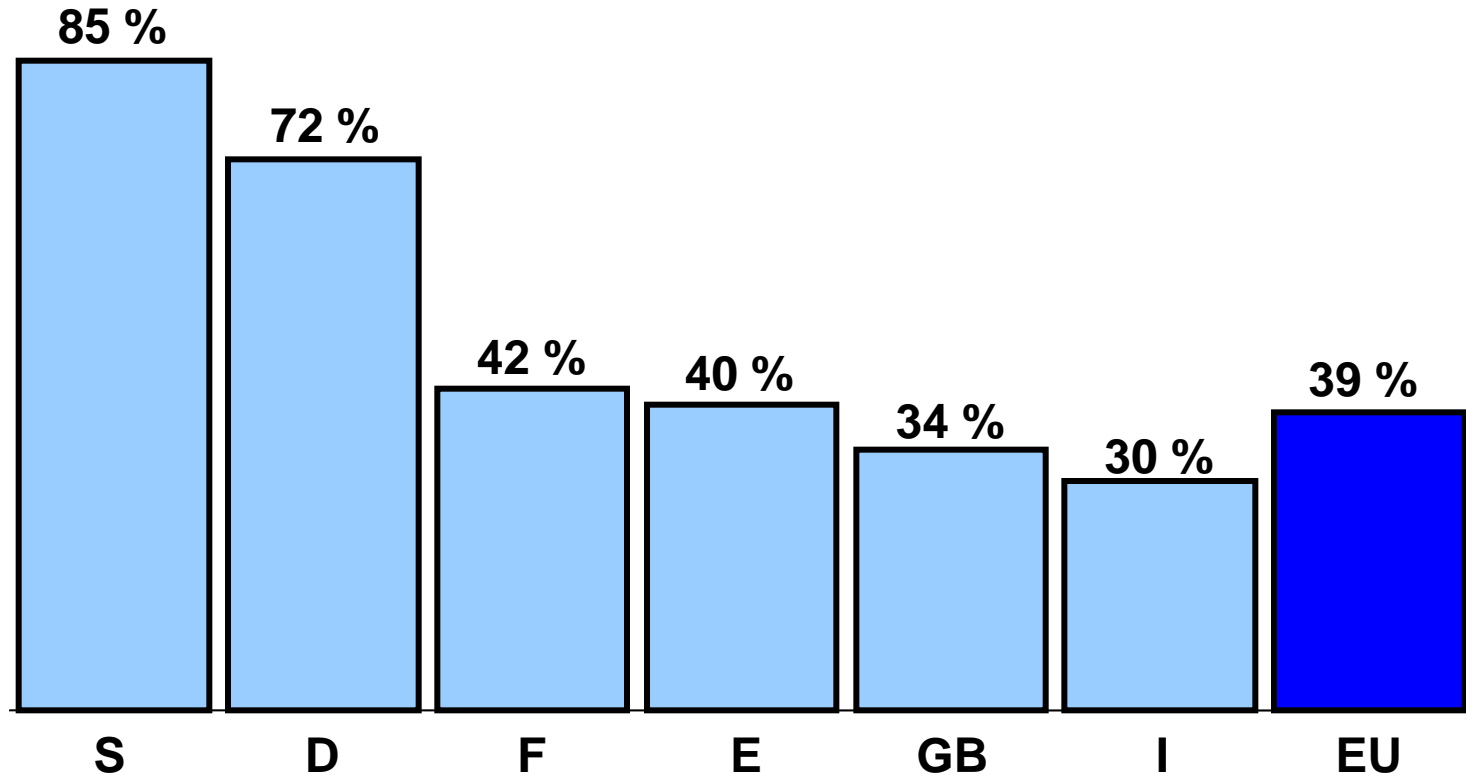
Typische Situation, die zu Schleudern führen kann (III)
„Doppelter Spurwechsel“



Quelle: Bosch

ESP-Verfügbarkeit

ESP Ausrüstungsrate bei Pkw-Neuzulassungen



Daten-Quelle: Bosch (Schätzung für 2005)

ESP-Verfügbarkeit

ESP Ausrüstungsraten bei Neufahrzeugen in

- Europa noch sehr gering
- Deutschland deutlich besser...

aber noch nicht zufriedenstellend!




Derzeitiger Anteil von ESP-Fahrzeugen im Pkw-Gesamtbestand:

Deutschland: 24 %

Großbritannien: 10 %

Ziel: Ausrüstung **aller** Pkw mit **ESP serienmäßig!**


ESP-Verfügbarkeit

- Untersuchung des deutschen Pkw-Neuwagenmarktes im Hinblick auf den Ausstattungsgrad mit ESP (257 Modellreihen von 38 Herstellern)
- Zeitraum der Recherche: Juni/Juli 2006
- Beantwortung der Frage: „*Welche Fahrzeuge besitzen ESP*“
 -  *serienmäßig*
 -  *als Option*
 -  *gar nicht ?“*

ESP-Verfügbarkeit



Beispiele für die Entstehung des Farbbalkens

Ⓐ BMW 3er - Reihe

→ Alle Karosserie- sowie
Motorvarianten besitzen ESP
serienmäßig  [100%]



Ⓑ Fiat Stilo

→ ESP nicht erhältlich:  5 [18%]
→ ESP als Option:  8 [28%]
→ ESP Serie:  15 [54%]
Anzahl Stilo – Varianten: 28 [100%]



ESP-Verfügbarkeit

- Verfügbarkeit von ESP nach Herstellern und Modellreihen

- Verfügbarkeit von ESP in den 10 KBA-Fahrzeugklassen nach Herstellern und Modellreihen

Verfügbarkeit von ESP

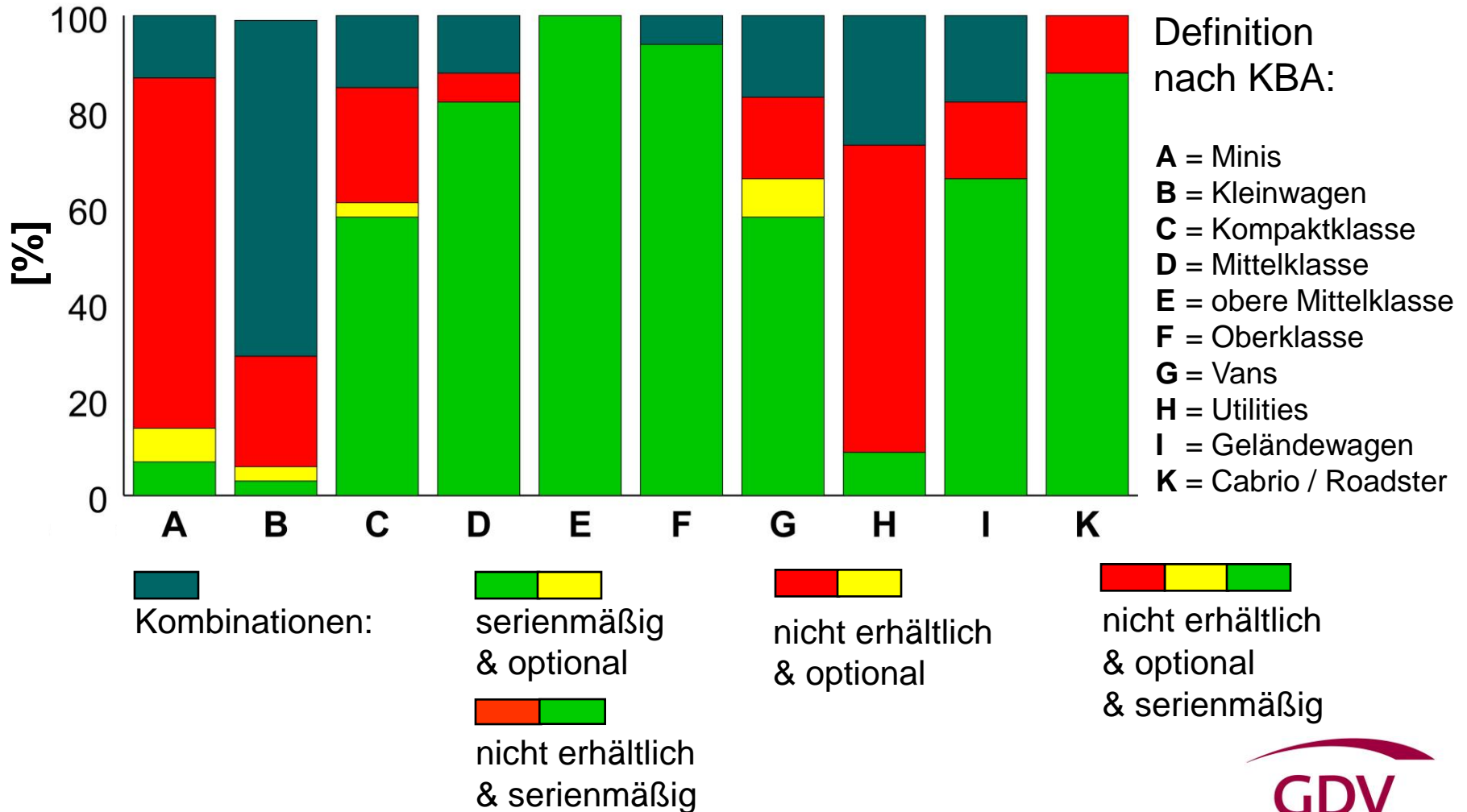


Verfügbarkeit von ESP nach Fahrzeugklassen



ESP-Verfügbarkeit

ESP nach Fahrzeugklassen



ESP-Verfügbarkeit

Die drei schlechtesten Fahrzeugklassen:

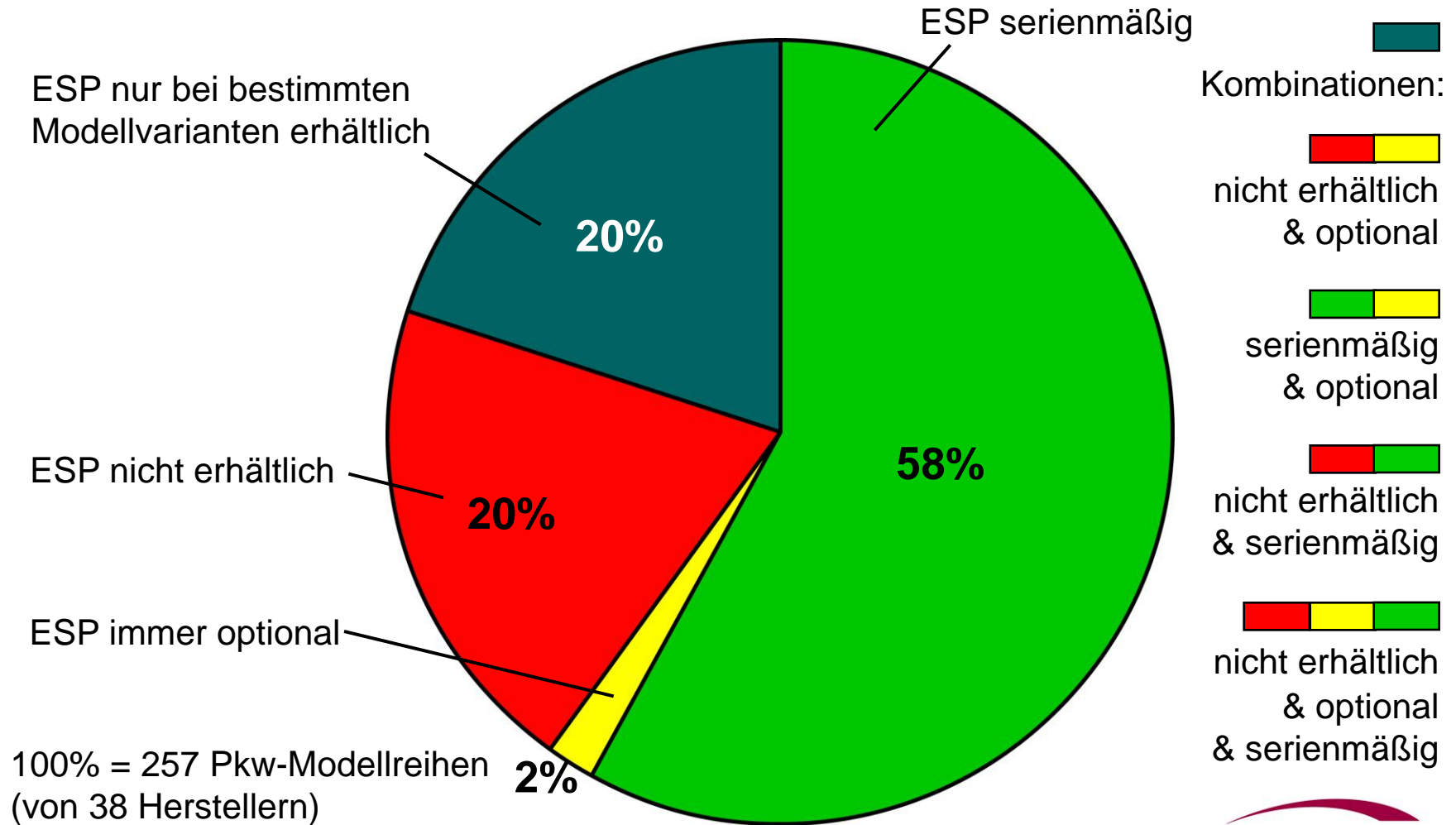
- Minis: 73 % nicht mit ESP erhältlich
- Utilities: 64 % nicht mit ESP erhältlich
- Kompaktklasse: 24 % nicht mit ESP erhältlich

Die drei besten Fahrzeugklassen:

- Obere Mittelklasse: 100 % serienmäßig mit ESP
- Oberklasse: 94 % serienmäßig mit ESP
- Cabrio/Roadster: 88 % serienmäßig mit ESP

ESP-Verfügbarkeit

Zusammenfassende Übersicht



ESP-Verfügbarkeit

Forderungen und Empfehlungen

- ESP für alle Pkw serienmäßig
- ESP nicht in Kombination mit teuren Ausstattungspaketen
- Vorsichtiger Umgang mit ESP-Abschaltung
- Vor dem Neu- und Gebrauchtwagenkauf ESP-Verfügbarkeit prüfen
- Eindeutige und einheitliche Kennzeichnung des ESP-Zustandes