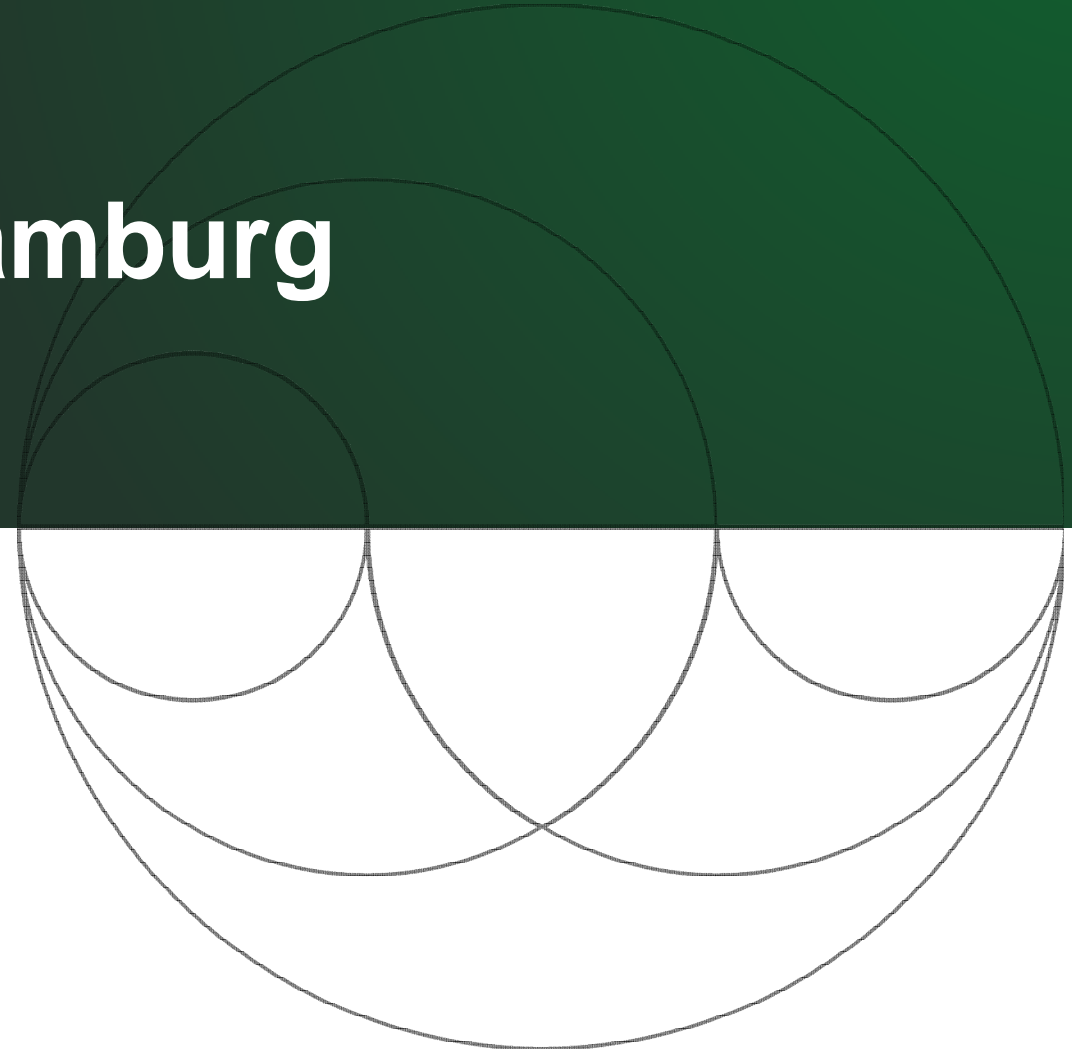


Pressekonferenz

Geschwindigkeiten in Hamburg 2017 / 2022

Hamburg, 22. November 2022

Siegfried Brockmann (Leiter Unfallforschung)



Rückblick 2017

Hamburg war Spitzenreiter unter den Millionenstädten bei Geschwindigkeitsüberschreitungen

- Mehr als jede/r sechste hielt sich nicht an Tempo 50
- Mehr als die Hälfte hielt sich nicht an Tempo 30
- Zone 30 nicht viel besser als Tempo 30
(jeweils 5 km/h Toleranz)

Vorgabe	Überschreitung	Berlin 2014	Köln 2015	München 2016	Hamburg 2017
Tempo 50	> 55 km/h	5 %	12 %	16 %	18 %
Tempo 30	> 35 km/h	18 %	27 %	44 %	54 %
Zone 30	> 35 km/h	26 %	22 %	37 %	41 %

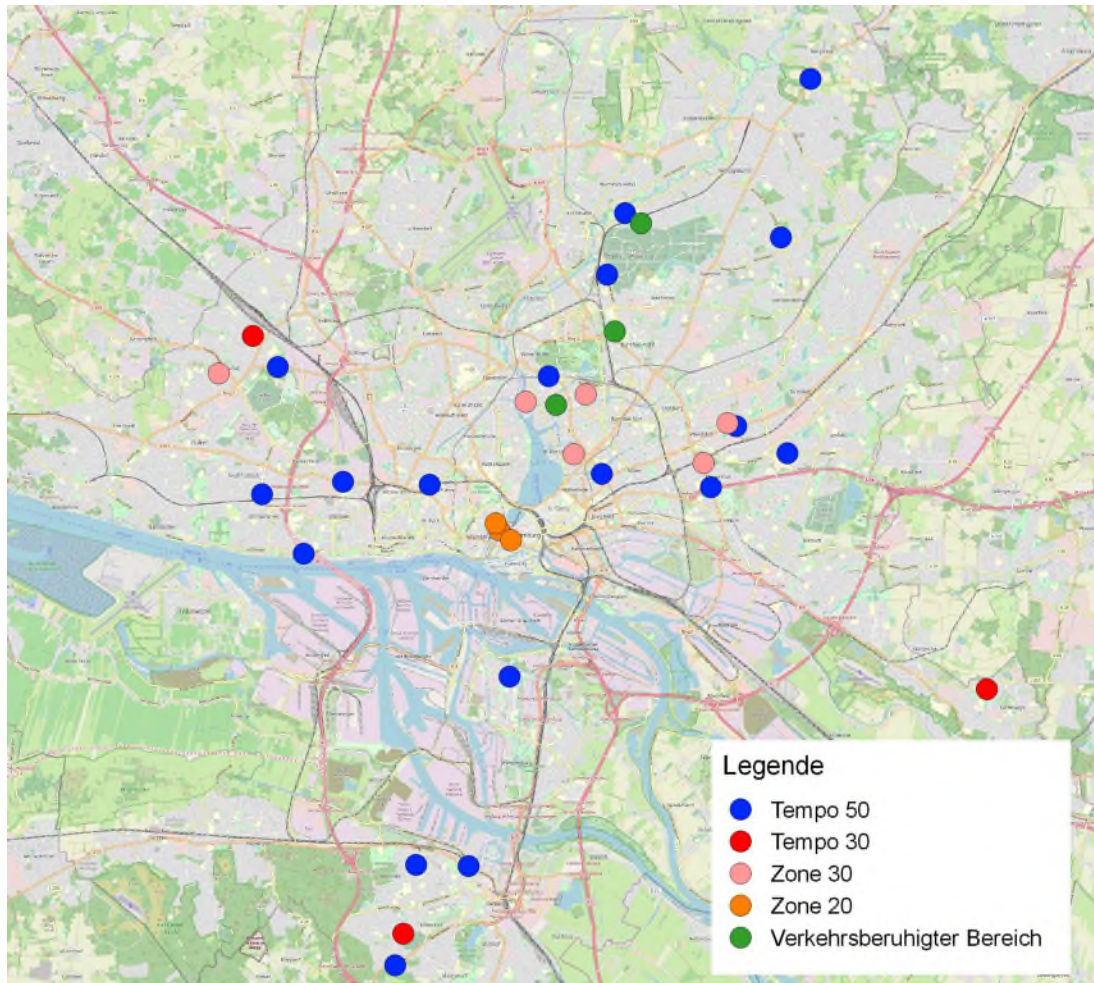
Wiederholungsmessungen an 33 Straßen

Jeweils im Frühsommer 2017 und 2022

24 Stunden an Werktagen (Mo - Fr), beide Fahrtrichtungen

Zulässige Höchstgeschwindigkeit	Anzahl der Straßen	Anzahl der Kfz 2017	Anzahl der Kfz 2022	Gesamtanzahl Kfz
Tempo 50	18	376.858	339.165	716.023
Tempo 30	3	21.322	19.812	41.134
Zone 30	6	10.655	11.418	22.073
Zone 20	3	7.618	7.967	15.585
Verkehrsberuhigter Bereich	3	1.098	1.246	2.344
Gesamtergebnis	33	417.551	379.608	797.159

Messtandorte



Kartengrundlage: OpenStreetMap, Open Data Commons Open Database License (ODbL)

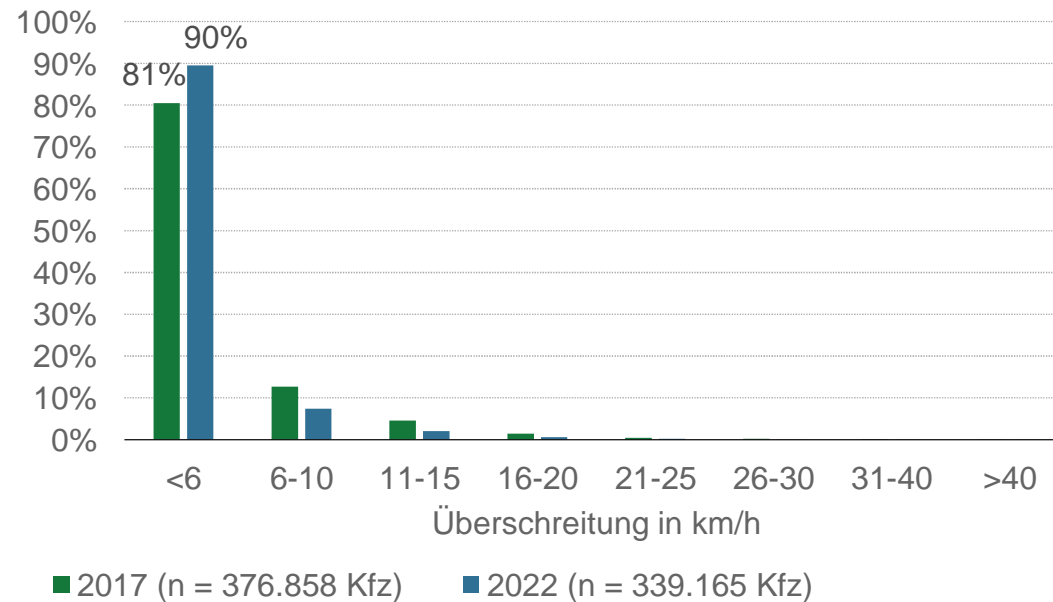
Tempo 50	Tempo 30
Ahrensburger Straße	Beerentalweg
Barmbeker Straße	Korachstraße
Bergstedter Chaussee	Spreestraße
Zone 30	
Bremer Straße	Averhoffstraße
Buxtehuder Straße	Blumenstraße
Dürerstraße	Flurstraße
Elbchaussee	Großheidestraße
Farnhornweg	Kedenburgstraße
Fuhlsbüttler Straße	Ziesenißstraße
Georg-Wilhelm-Straße	Zone 20
Karlshöhe	Bleichenbrücke
Max-Brauer-Allee	Große Bäckerstraße
Milchgrund	Hohe Bleichen
Rennbahnstraße	Verkehrsberuhigter Bereich
Rodigallee	Andreas-Knack-Ring
Stresemannstraße	Erna-Stahl-Ring
Wartenau	Peter-Marquardt-Straße
Wellingsbütteler Landstraße	

Tempo 50: Deutlicher Rückgang der Überschreitungen

Neun von zehn Personen halten sich nun an Tempo 50 (5 km/h Toleranz)

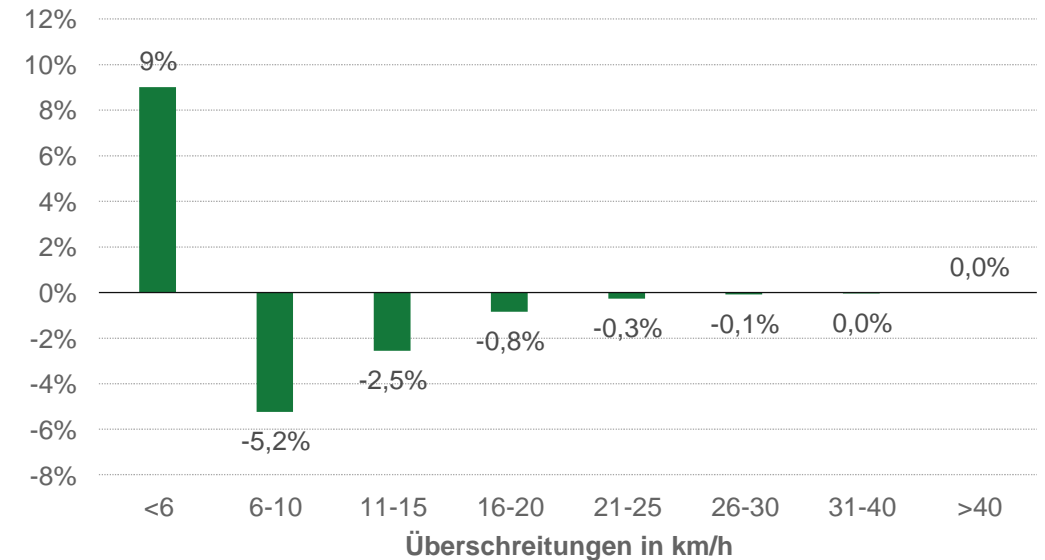
Geschwindigkeiten im Jahresvergleich

Anteil der Kfz



Veränderungen der Anteile zu 2017

Veränderung der Anteile



Tempo 50

Etwa Halbierung der Häufigkeit der Überschreitungen

Überschreitung	Damalige Auswertungen				Vergleichskollektiv	
	Berlin 2014	Köln 2015	München 2016	Hamburg 2017	Hamburg 2017	Hamburg 2022
> 55 km/h	4,9 %	11,7 %	16,0 %	18,3 %	19,5 %	10,5 %
> 60 km/h	1,7 %	5,5 %	5,8 %	6,5 %	6,8 %	3,0 %
> 70 km/h	0,2 %	1,2 %	0,6 %	0,8 %	0,8 %	0,4 %
> 80 km/h	0,03 %	0,2 %	0,1 %	0,1 %	0,14 %	0,10 %
> 100 km/h	0,002 %	0,02 %	0,01 %	0,01 %	0,01 %	0,01 %

Tempo 50

Anzahl der Überschreitungen trotzdem noch immer erschreckend hoch

Auf den 18 untersuchten Tempo 50 Straßen...

- fahren jede Minute sieben Kfz schneller als 60 km/h
- fährt etwa jede Minuten jemand schneller als 70 km/h
- fährt etwa alle 4 Minuten jemand schneller als 80 km/h

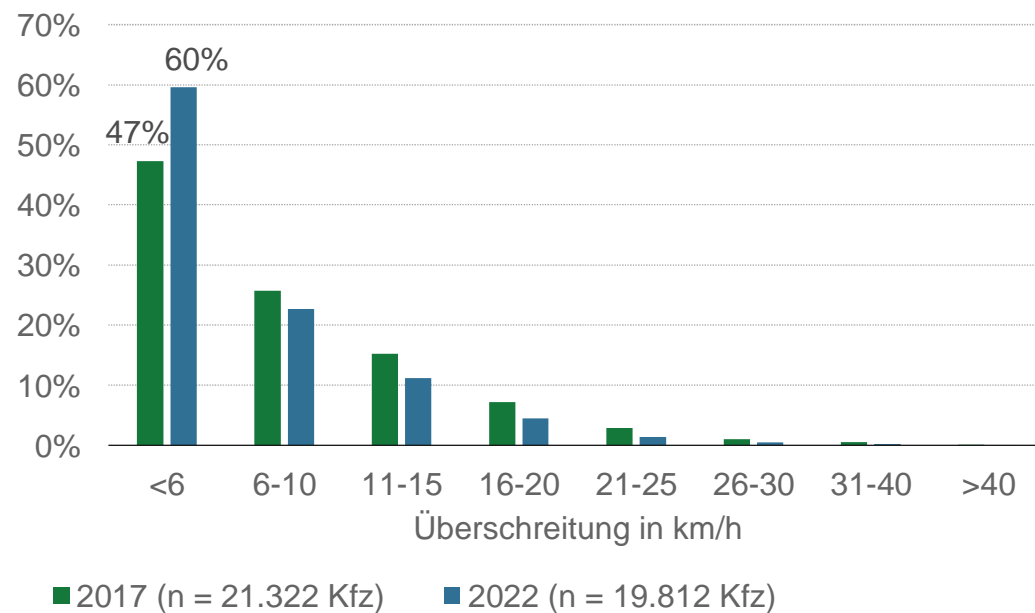
Überschreitungen	Anteil Kfz 2022	Anzahl Kfz 2022
> 55 km/h	10,5 %	35.509 Kfz
> 60 km/h	3,0 %	10.338 Kfz
> 70 km/h	0,4 %	1.363 Kfz
> 80 km/h	0,10 %	342 Kfz
> 100 km/h	0,01 %	59 Kfz

Tempo 30: Rückgang der Überschreitungen

Immerhin 60 Prozent halten sich nun an Tempo 30 (5 km/h Toleranz)

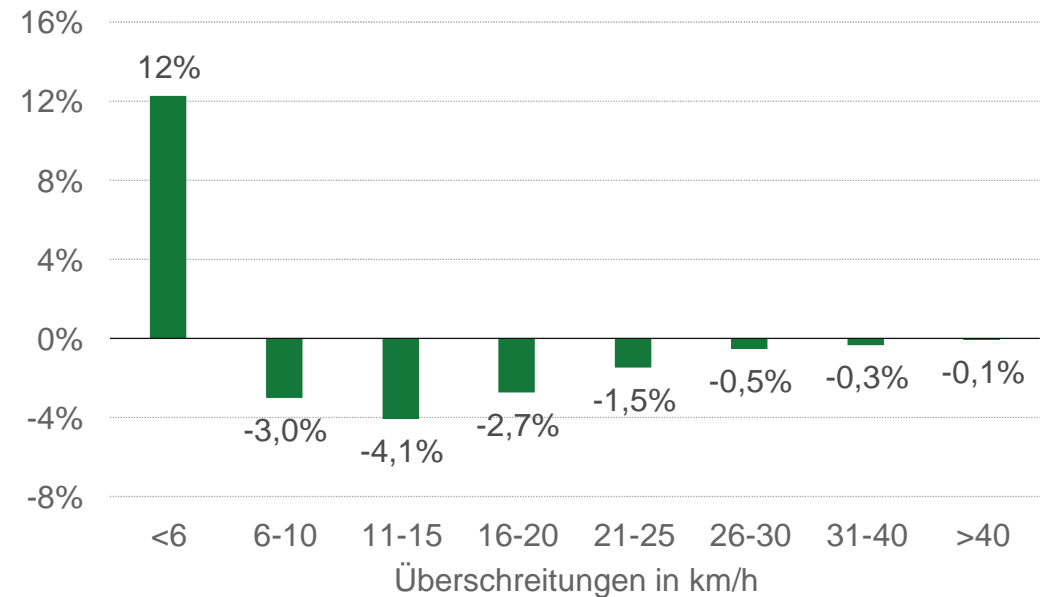
Geschwindigkeiten im Jahresvergleich

Anteil der Kfz



Veränderungen der Anteile zu 2017

Veränderung der Anteile



Tempo 30

Noch immer fahren 40 Prozent zu schnell (5 km/h Toleranz)

Auf den 3 untersuchten Tempo 30 Straßen...

- fahren jede Minute mehr als zwei Kfz schneller als 40 km/h
- fährt fast alle 3 Minuten jemand schneller als 50 km/h
- fährt etwa jede halbe Stunde jemand schneller als 60 km/h

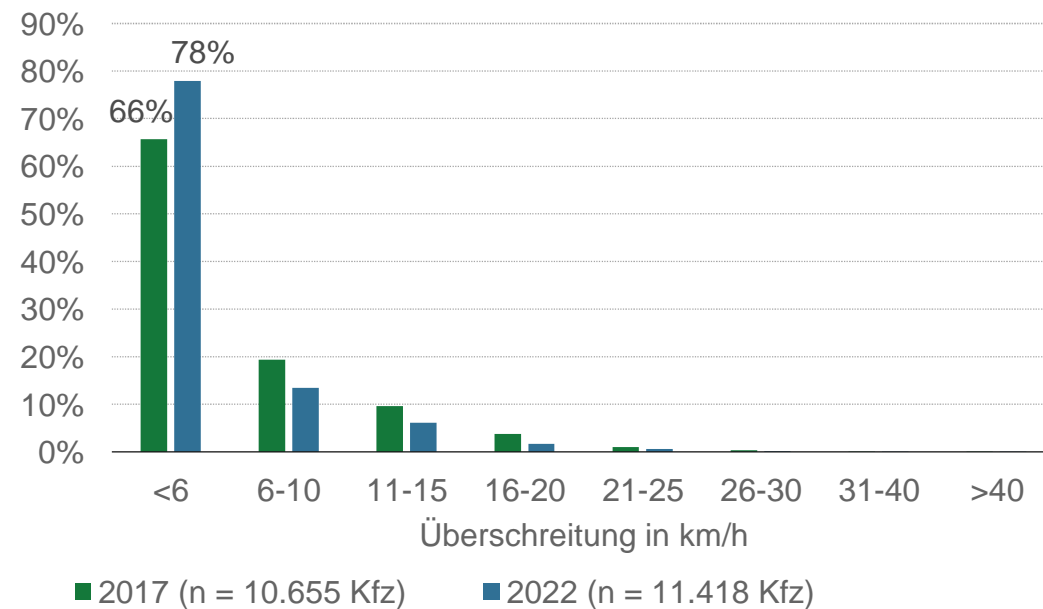
Überschreitung	Damalige Auswertungen				Vergleichskollektiv Tempo 30		
	Berlin 2014	Köln 2015	München 2016	Hamburg 2017	Hamburg 2017	Hamburg 2022	Anzahl Kfz 2022
> 35 km/h	18 %	27 %	44 %	54 %	52,7 %	40,4 %	8.007 Kfz
> 40 km/h	8,6 %	12,5 %	18,8 %	27,5 %	27,0 %	17,7 %	3.514 Kfz
> 50 km/h	1,4 %	2,1 %	2,3 %	4,6 %	4,6 %	2,1 %	422 Kfz
> 60 km/h	0,20 %	0,30 %	0,20 %	0,68 %	0,67 %	0,25 %	50 Kfz

Zone 30: Deutlicher Rückgang der Überschreitungen

Immerhin 78 Prozent halten sich nun an Tempo 30 in den Zonen (5 km/h Toleranz)

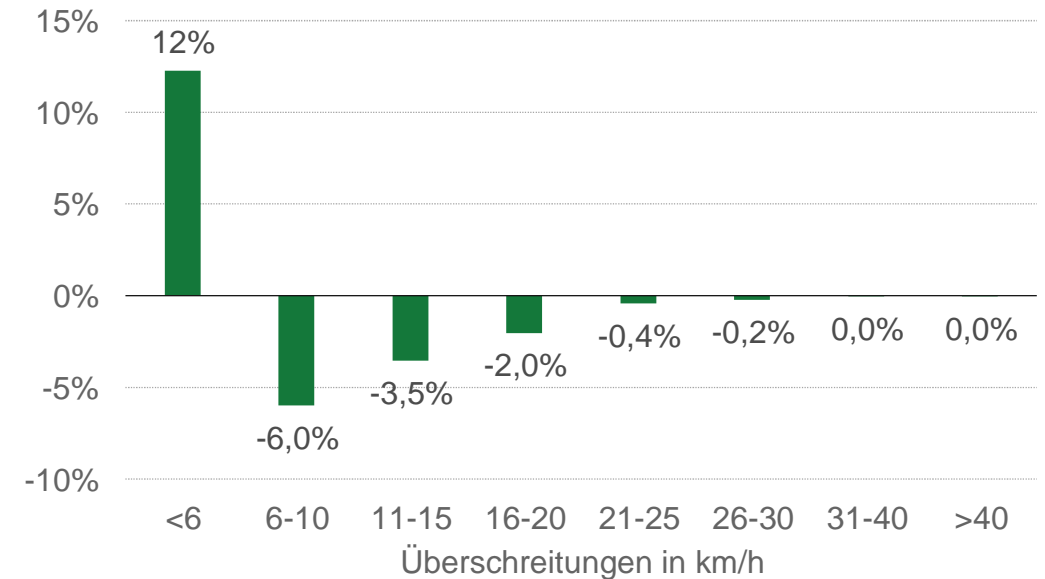
Überschreitungen im Jahresvergleich

Anteil der Kfz



Veränderungen der Anteile zu 2017

Veränderung der Anteile



Zone 30

Geschwindigkeitsniveau in Zone 30 deutlich geringer als auf Tempo 30 Strecken

Auf den 6 untersuchten Straßen in Tempo 30-Zonen...

- fährt alle 2 Minuten mindestens ein Kfz schneller als 40 km/h
- fährt etwa jede Viertelstunde jemand schneller als 50 km/h
- fahren jede Stunde fast drei Kfz schneller als 60 km/h

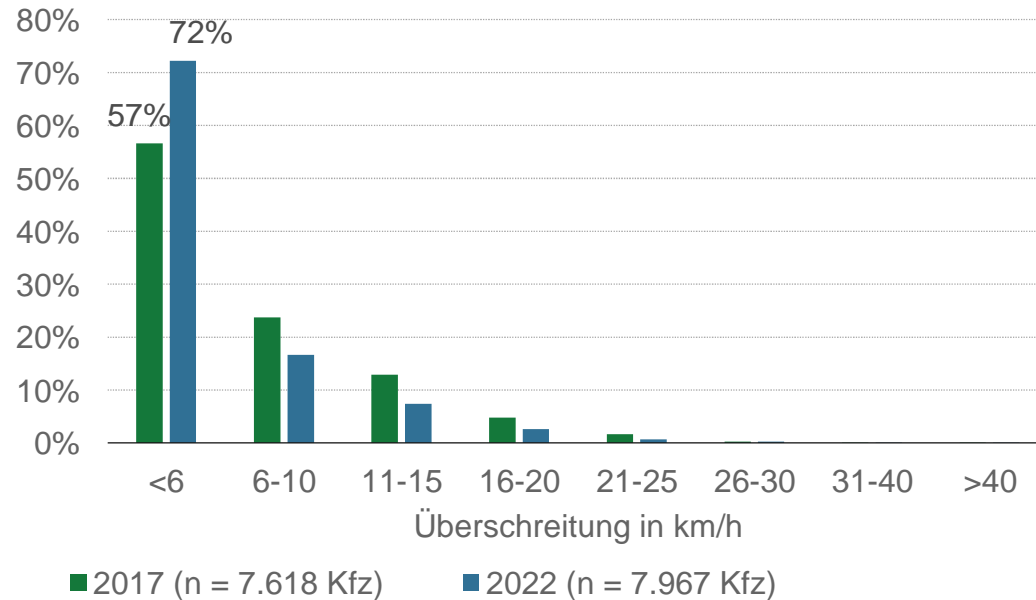
Überschreitung	Damalige Auswertungen				Vergleichskollektiv Zone 30			Tempo 30
	Berlin 2014	Köln 2015	München 2016	Hamburg 2017	Hamburg 2017	Hamburg 2022	Anzahl Kfz 2022	Hamburg 2022
> 35 km/h	26 %	22 %	37 %	41 %	34,4 %	22,1 %	2.521 Kfz	40,4 %
> 40 km/h	9,9 %	9,1 %	15,6 %	19,5 %	14,9 %	8,7 %	988 Kfz	17,7 %
> 50 km/h	1,2 %	0,9 %	1,7 %	2,5 %	1,5 %	0,8 %	94 Kfz	2,1 %
> 60 km/h	0,12 %	0,14 %	0,21 %	0,22 %	0,15 %	0,08 %	9 Kfz	0,25 %

Zone 20: Deutlicher Rückgang der Überschreitungen

Immerhin 72 Prozent halten sich nun an Tempo 20 (5 km/h Toleranz)

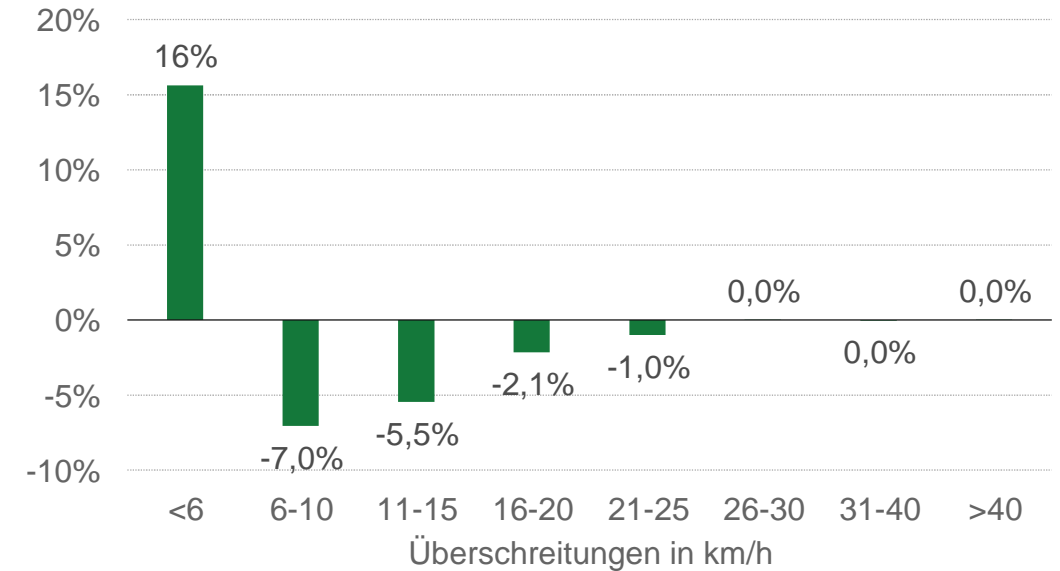
Überschreitungen im Jahresvergleich

Anteil der Kfz



Veränderungen der Anteile zu 2017

Veränderung der Anteile



Zone 20

Das Geschwindigkeitsniveau in Zone 20 geringer als in Zone 30

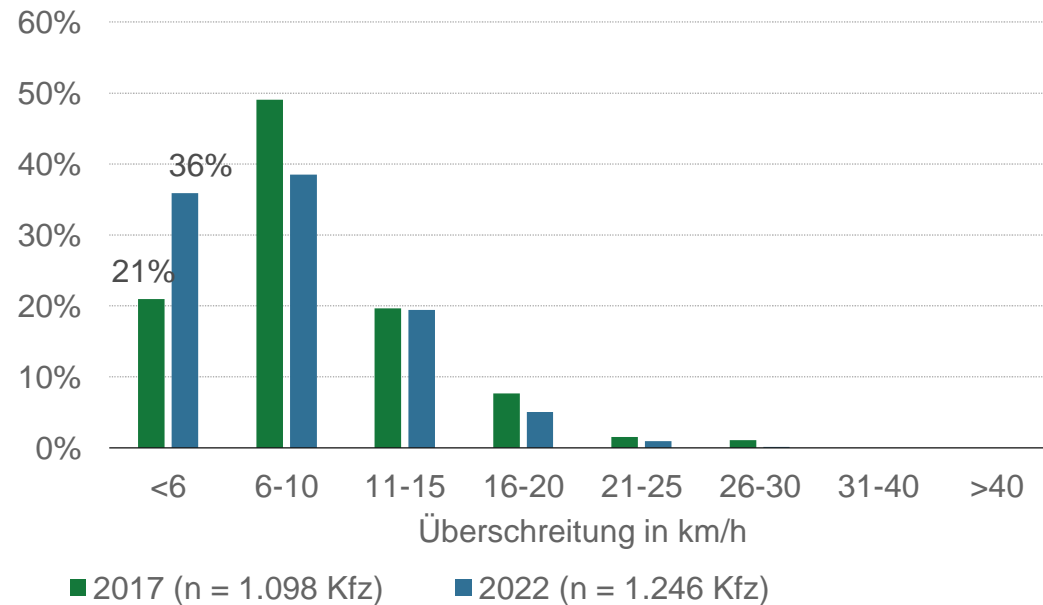
Überschreitung	Zone 20		Zone 30
	Hamburg 2017	Hamburg 2022	Hamburg 2022
> 25 km/h	43,4 %	27,7 %	---
> 30 km/h	19,7 %	11,1 %	44,9 %
> 35 km/h	3,7 %	3,1 %	22,1 %
> 40 km/h	2,0 %	1,1 %	8,7 %
> 50 km/h	0,11 %	0,10 %	0,8 %
> 60 km/h	0,04 %	0,02 %	0,08 %

Verkehrsberuhigter Bereich (10 km/h): Leichte Verbesserung

Fast zwei Drittel fahren noch immer zu schnell (5 km/h Toleranz)

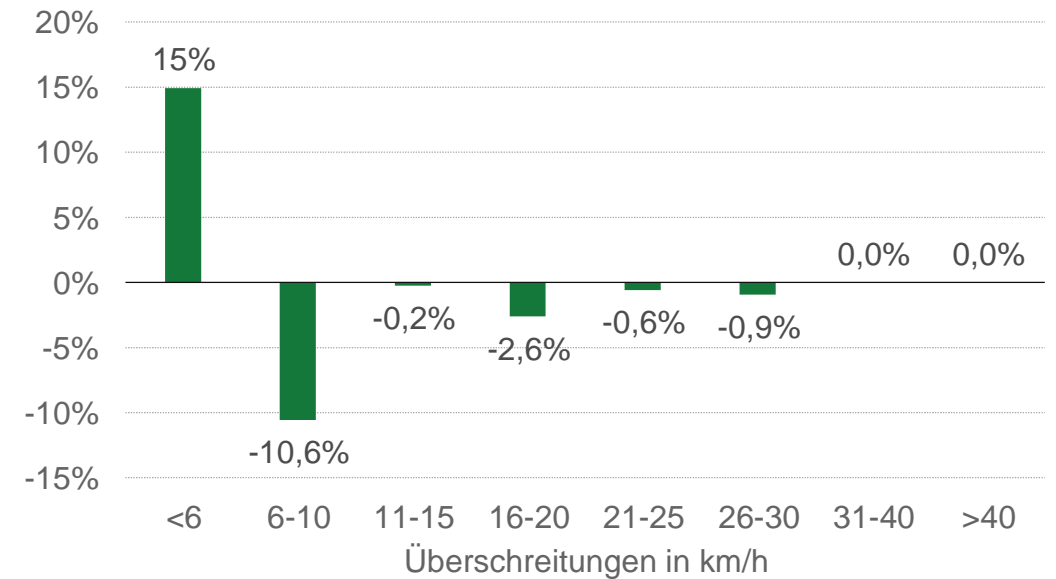
Überschreitungen im Jahresvergleich

Anteil der Kfz



Veränderungen der Anteile zu 2017

Veränderung der Anteile



Verkehrsberuhigter Bereich (10 km/h)

Jede/r Vierte fährt schneller als 20 km/h

Überschreitung	Vergleichskollektiv		
	Hamburg 2017	Hamburg 2022	Anzahl Kfz 2022
> 15 km/h	79,1 %	64,1 %	799 Kfz
> 20 km/h	30,0 %	25,6 %	319 Kfz
> 30 km/h	2,6 %	1,1 %	14 Kfz
> 40 km/h	0,00 %	0,00 %	0 Kfz
> 50 km/h	0,00 %	0,00 %	0 Kfz

Geschwindigkeitsniveau bei unterschiedlichen Vorgaben

Geschwindigkeitsniveau in Verkehrsberuhigten Bereichen wäre wünschenswert bei Tempo 30 / Zone 30

Überschreitung	Tempo 30 2022	Zone 30 2022	Zone 20 2022	VBB* 2022
> 15 km/h	---	---	---	64,1 %
> 20 km/h	---	---	56,5 %	25,6 %
> 30 km/h	72,3 %	44,9 %	11,1 %	1,1 %
> 35 km/h	40,4 %	22,1 %	3,1 %	0,2 %
> 40 km/h	17,7 %	8,7 %	1,1 %	0,00 %
> 50 km/h	2,13 %	0,82 %	0,10 %	0,00 %

* VBB = Verkehrsberuhigter Bereich

Rodigallee (Tempo 50)

Trotz starkem Rückgang - Noch immer jede/r Vierte zu schnell (5 km/h Toleranz)



Spitzengeschwindigkeit 118 km/h! (20:45 Uhr)

	Rodigallee	
Überschreitung	2017	2022
> 55 km/h	46 %	24 %
> 60 km/h	20 %	7 %
> 70 km/h	2 %	1 %
> 80 km/h	0,30 %	0,14 %

Spreestraße (Tempo 30)

Trotz Rückgang - Noch immer deutlich mehr als jede/r Dritte zu schnell (5 km/h Toleranz)



Spitzengeschwindigkeit 122 km/h! (00:45 Uhr)

Überschreitung	Spreestraße	
	2017	2022
> 35 km/h	53 %	39 %
> 40 km/h	28 %	16 %
> 50 km/h	5 %	2 %
> 60 km/h	0,8 %	0,3 %

Kedenburgstraße (Zone 30)

Kaum Veränderungen - Noch immer mehr als jede/r Vierte zu schnell (5 km/h Toleranz)



Spitzengeschwindigkeit 76 km/h! (6:45 Uhr)

	Kedenburgstraße	
Überschreitung	2017	2022
> 35 km/h	29 %	26 %
> 40 km/h	11 %	10 %
> 50 km/h	1 %	1 %
> 60 km/h	0,1 %	0,1 %

Flurstraße (Zone 30)

Trotz starkem Rückgang der Überschreitungen noch immer jede/r Vierte zu schnell (5 km/h Toleranz)



Spitzengeschwindigkeit 70 km/h! (3:30 Uhr)

Überschreitung	Flurstraße	
	2017	2022
> 35 km/h	55 %	24 %
> 40 km/h	29 %	10 %
> 50 km/h	4 %	1 %
> 60 km/h	0,49 %	0,04 %

Einordnung in damaligen Städtevergleich

Deutliche Verbesserungen zu 2017

Aber noch immer großes Verbesserungspotenzial

Vorgabe	Überschreitung	Damalige Auswertungen				Vergleichskollektiv		
		Berlin 2014	Köln 2015	München 2016	Hamburg 2017	Hamburg 2017	Hamburg 2022	Relative Entwicklung
Tempo 50	> 55 km/h	5 %	12 %	16 %	18 %	19,5 %	10,5 %	- 46 %
Tempo 30	> 35 km/h	18 %	27 %	44 %	54 %	52,7 %	40,4 %	- 23 %
Zone 30	> 35 km/h	26 %	22 %	37 %	41 %	34,4 %	22,1 %	- 36 %

Freifahrende Fahrzeuge (Tempo 50)

Bei größerem Abstand zum Vordermann wird schneller gefahren

Freifahrende Fahrzeuge fahren schneller

Fahrzeugpuls verhindern überhöhte Geschwindigkeiten

Überholen oft nicht möglich

Je mehr sich an die Geschwindigkeitsbeschränkung halten, umso schwerer haben es Schnelfahrende

Mehrere Fahrstreifen führen zu höheren Geschwindigkeiten und mehr Geschwindigkeitsüberschreitungen

	Abstand zum Vordermann	
Überschreitung	< 5 Sekunden	≥ 10 Sekunden
> 55 km/h	6 %	18 %
> 60 km/h	1 %	6 %
> 70 km/h	0,1 %	0,9 %
> 80 km/h	0,0 %	0,2 %

	Anzahl Richtungsfahrstreifen	
Überschreitung	1 Fahrstreifen	2 Fahrstreifen
> 55 km/h	7 %	13 %
> 60 km/h	2 %	4 %
> 70 km/h	0,3 %	0,5 %
> 80 km/h	0,08 %	0,12 %

Bußgeldkatalog

Erhöhung der Bußgelder für Geschwindigkeitsüberschreitungen

Bußgelder Stand 2017

Überschreitung	Euro	Punkte	Fahrverbot
bis 10 km/h io*	15	0	0
11 bis 15 km/h io	25	0	0
16 bis 20 km/h io	35	0	0
21 bis 25 km/h io	80	1	0
26 bis 30 km/h io	100	1	0
31 bis 40 km/h io	160	2	1
41 bis 50 km/h io	200	2	1
51 bis 60 km/h io	280	2	2
61 bis 70 km/h io	480	2	3
über 70 km/h io	680	2	3

Quelle: Bundeseinheitlicher Tatbestandskatalog 01.05.2014 - 10. Auflage, KBA

Bußgelder Stand 2022

Überschreitung	Euro	Punkte	Fahrverbot
bis 10 km/h io*	30	0	0
11 bis 15 km/h io	50	0	0
16 bis 20 km/h io	70	0	0
21 bis 25 km/h io	115	1	0
26 bis 30 km/h io	180	1	0
31 bis 40 km/h io	260	2	1
41 bis 50 km/h io	400	2	1
51 bis 60 km/h io	560	2	2
61 bis 70 km/h io	700	2	3
über 70 km/h io	800	2	3

Quelle: Bundeseinheitlicher Tatbestandskatalog 09.11.2021 – 14. Auflage, KBA

Bußgeldvergleich 2017/ 2022

Trotz Rückgang der Überschreitungen ergäben sich für 2022 ähnliche Bußgeldsummen

In 2022 auf 33 Straßen 2,1 Mio. € Bußgeld an einem Tag! (nur Überschreitungen > 5 km/h)

Vorgabe	Bußgelder		
	2017	2022	Veränderung
Tempo 50	1.651.890 €	1.504.635 €	- 9 %
Tempo 30	312.510 €	371.255 €	+ 19 %
Zone 30	86.175 €	107.905 €	+ 25 %
Zone 20	77.860 €	96.585 €	+ 24 %
VBB	18.985 €	32.650 €	+ 72 %
Gesamt	2.147.420 €	2.113.030 €	- 2 %

Punkte und Fahrverbot 2017/ 2022

Rückgang der Punkte und Fahrverbote

Noch immer ergeben sich beachtliche Zahlen

Vorgabe	Punkte			Fahrverbot in Monaten		
	2017	2022	Veränderung	2017	2022	Veränderung
Tempo 50	3.547	1.705	- 52 %	610	422	- 31 %
Tempo 30	1.114	472	- 58 %	151	57	- 62 %
Zone 30	181	103	- 43 %	16	9	- 44 %
Zone 20	164	92	- 44 %	8	8	0 %
VBB	29	14	- 52 %	-	-	0 %
Gesamt	5.035	2.386	- 53 %	785	496	- 37 %

Ergebnisse und Empfehlungen

- **Kontrolldruck hat einen erheblichen Einfluss auf das Geschwindigkeitsniveau**
- **Das deutlich erhöhte Bußgeld hat ebenfalls einen Einfluss auf das Geschwindigkeitsniveau**
- **Die meisten Fahrer bleiben unterhalb von 21 km/h Überschreitung: Punkte!**
- **Viel erreicht, aber: Zahl der Überschreiter immer noch zu hoch**

Daraus ergibt sich:

- **Kontrolldruck muss mindestens auf dem aktuellen Stand gehalten werden**
- **Gefahrenbewusstsein und Eigenverantwortung durch Kampagnen verbessern**
- **Weitere Bußgelderhöhungen mindestens auf Inflationsniveau**
- **Punktekatalog verschärfen**

Danke für Ihre Aufmerksamkeit. Ihre Fragen?

wilhelmstraße 43 / 43G
10117 Berlin
T: 030-2020 5821
F: 030-2020 6821
E: unfallforschung@gdv.de

www.udv.de
facebook.com/unfallforschung
[Twitter.com/unfallforschung](https://twitter.com/unfallforschung)
www.youtube.com/unfallforschung