

Geschwindigkeitsmessungen in Hamburg

Siegfried Brockmann

Leiter Unfallforschung der Versicherer (UDV)

Pressekonferenz

Hamburg, 28. September 2017



Umfangreiche Geschwindigkeitsmessungen

- 21. März 2017 bis 07. Juni 2017
- Jeweils 24 Stunden Messdauer an Werktagen (Mo-Fr)
- Jeweils Messung beider Fahrtrichtungen

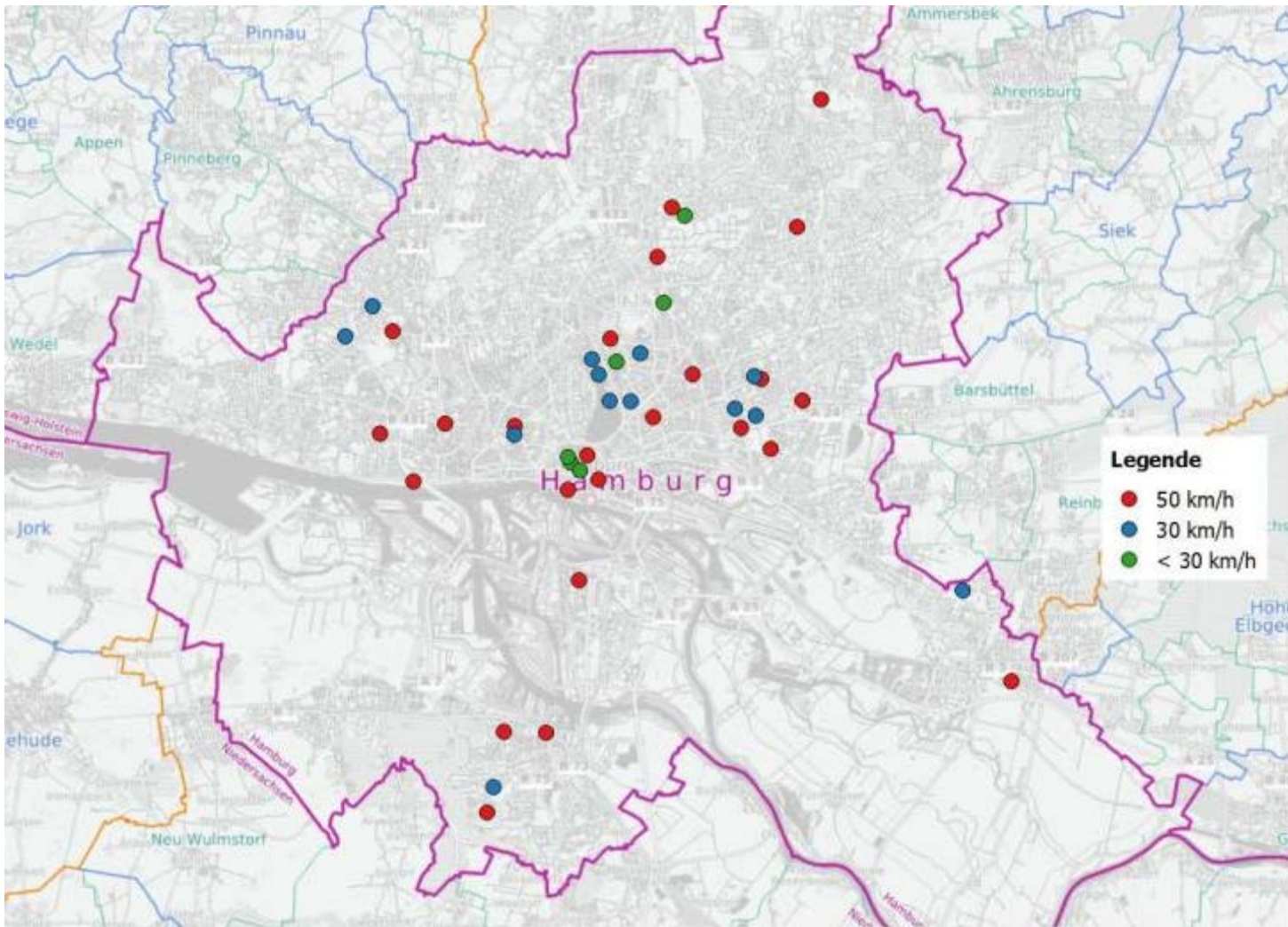
Zulässige Höchstgeschwindigkeit	Anzahl der Straßen	Anzahl gemessener Fahrzeuge
Tempo 50	24	443.795
Tempo 30	3	20.942
Tempo 30 mit Blitzer	1	25.313
Zone 30	9	15.317
Zone 20	3	6.430
Verkehrsberuhigter Bereich	3	769
Summe	43	512.566

Standorte der Messungen

Straßenname	Regelung
Ahrensburger Straße	Tempo 50
Am Sandtorkai	Tempo 50
Ballindamm	Tempo 50
Barmbeker Straße	Tempo 50
Bergstedter Chaussee	Tempo 50
Bremer Straße	Tempo 50
Brooktorkai	Tempo 50
Buxtehuder Straße	Tempo 50
Dehnhaide	Tempo 50
Dürerstraße	Tempo 50
Elbchaussee	Tempo 50
Farnhornweg	Tempo 50
Fuhlsbüttler Straße	Tempo 50
Georg-Wilhelm-Straße	Tempo 50
Holtenklinker Straße	Tempo 50
Karlshöhe	Tempo 50
Manshardtstraße	Tempo 50
Max-Brauer-Allee	Tempo 50
Milchgrund	Tempo 50
Rennbahnstraße	Tempo 50
Rodigallee	Tempo 50
Stresemannstraße	Tempo 50

Straßenname	Regelung
Wartenau	Tempo 50
Wellingsbütteler Landstr.	Tempo 50
Beerentalweg	Tempo 30
Korachstraße	Tempo 30
Spreestraße	Tempo 30
Stresemannstraße (B)	Tempo 30 mit Blitzer
Averhoffstraße	Zone 30
Bellevue	Zone 30
Blumenstraße	Zone 30
Flurstraße	Zone 30
Großheidestraße	Zone 30
Kedenburgstraße	Zone 30
Oktaviostraße	Zone 30
Schöne Aussicht	Zone 30
Ziesenißstraße	Zone 30
Bleichenbrücke	Zone 20
Große Bäckerstraße	Zone 20
Hohe Bleichen	Zone 20
Andreas-Knack-Ring	VBB
Erna-Stahl-Ring	VBB
Peter-Marquardt-Straße	VBB

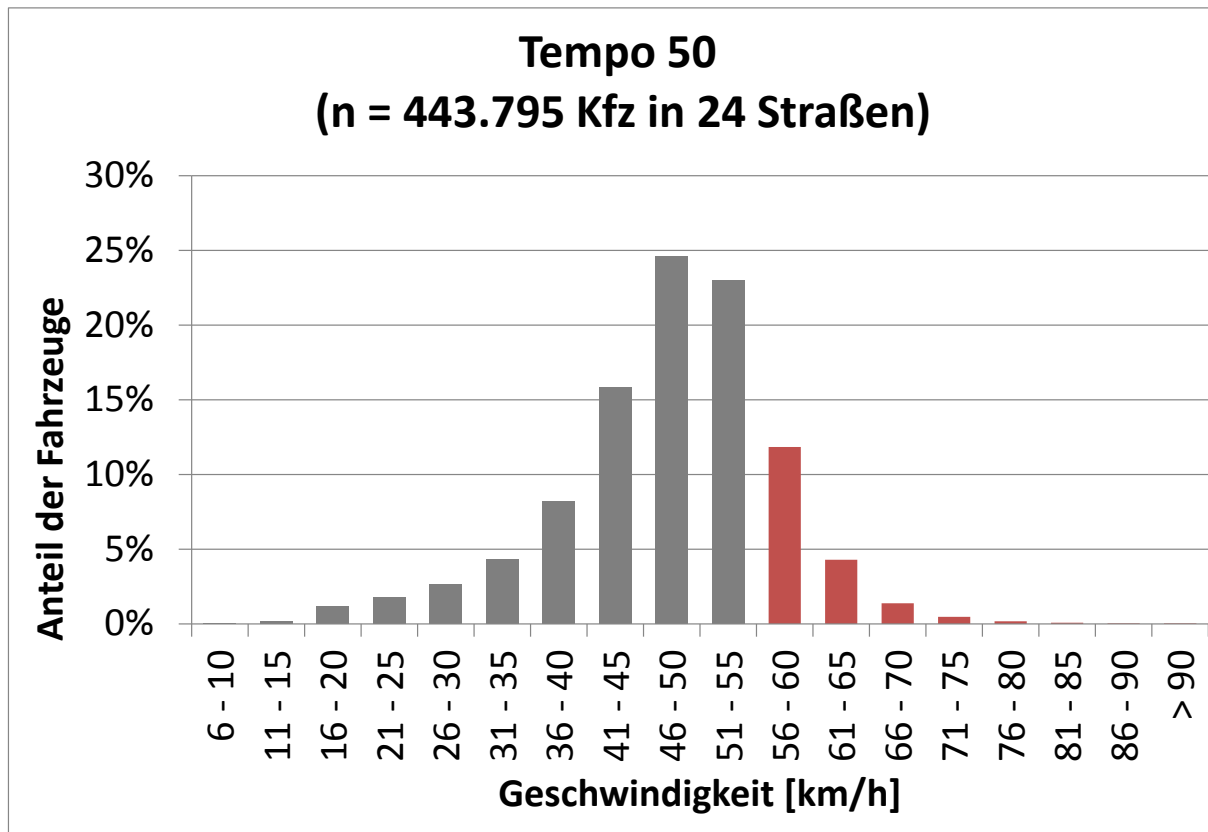
Standorte der Messungen



©OpenStreetMap contributors, ODbL, Imagery GIScience Research Group @ Heidelberg University

Hamburg ist neuer Spitzenreiter - Mehr als jeder sechste hält sich nicht an Tempo 50

- 18 % der Kfz-Fahrer fahren hier schneller als 55 km/h
- Zum Vergleich: Berlin 5 %, Köln 12 %, München 16 %



**Fast 80.000
Fahrzeuge zu
schnell!!!**

Auch in Hamburg bei Tempo 50 z.T. erschreckende Geschwindigkeitsüberschreitungen!

Deutliche Überschreitungen:

- 28.629 Kfz-Fahrer schneller als 60 km/h (6,5 %)
- 3.462 Kfz-Fahrer schneller als 70 km/h (0,8 %)

Grobmissachtungen:

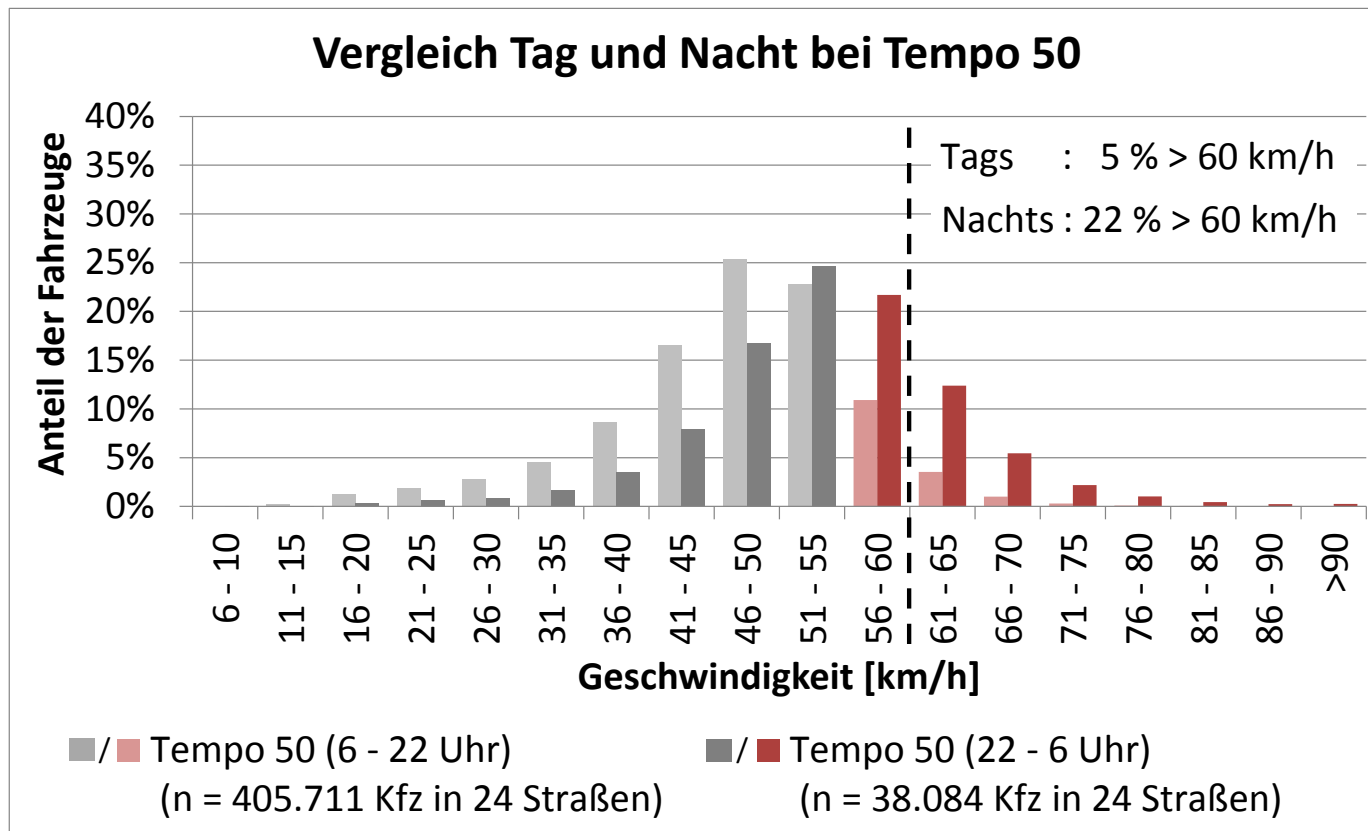
- 642 Kfz-Fahrer schneller als 80 km/h! (0,1 %, alle 2 Minuten*)
- 54 Kfz-Fahrer schneller als 100 km/h!!! (0,01 %, alle 26 Minuten*)

Überschreitungen	Berlin 2014	Köln 2015	München 2016	Hamburg 2017
> 55 km/h	4,9 %	11,7 %	16,0 %	18,3 %
> 60 km/h	1,7 %	5,5 %	5,8 %	6,5 %
> 70 km/h	0,2 %	1,2 %	0,6 %	0,8 %
> 80 km/h	0,03 %	0,2 %	0,1 %	0,1 %
> 100 km/h	0,002 %	0,02 %	0,01 %	0,01 %

(* an einem der 24 Standorte)

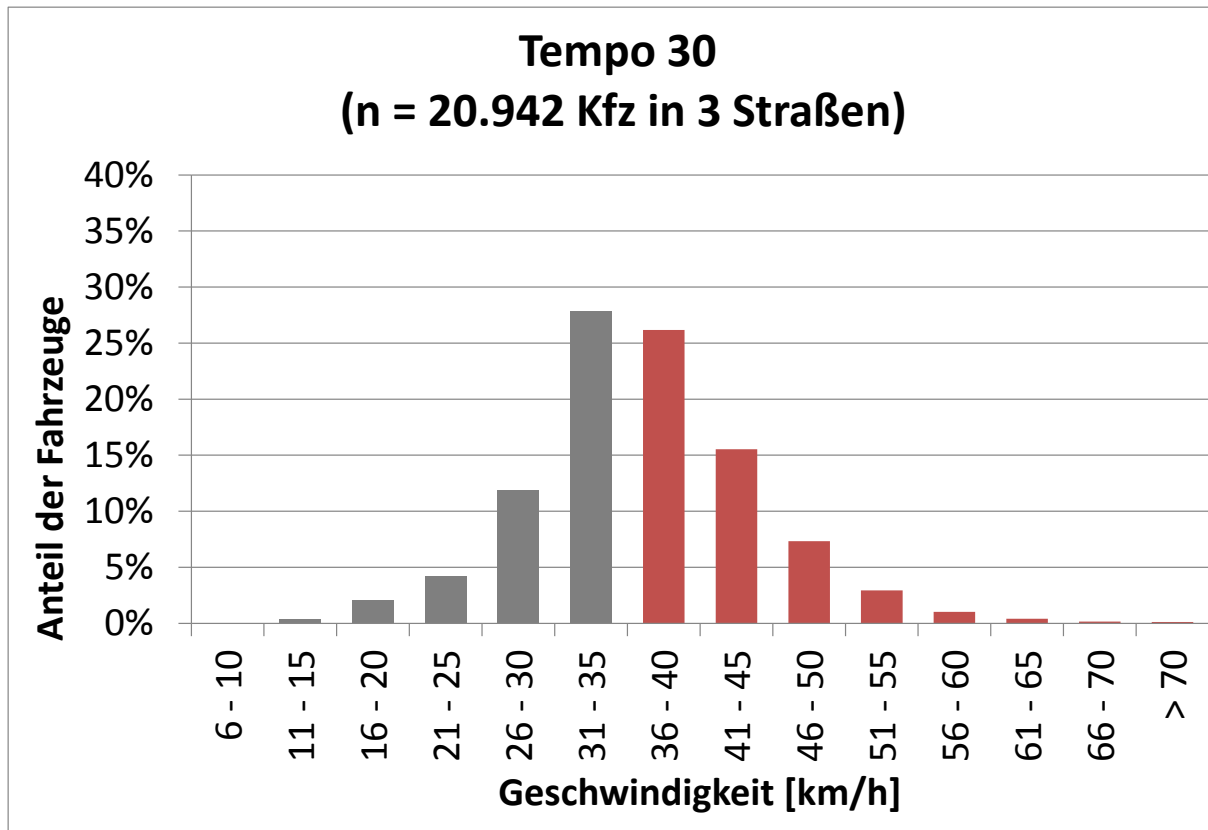
Vor allem nachts wird gerast!

- Nachts deutlich höhere Geschwindigkeiten als tagsüber
- Nachts bei Tempo 50 mehr als jeder Fünfte schneller als 60 km/h (22 %)
- Nächtliche Überschreitungen deutlich häufiger als in den anderen Städten (Vergleichswerte Berlin 3 %, Köln 14 %, München 13 % schneller)



Tempo 30 - Strecken

- Mehr als jeder Zweite fährt schneller als 35 km/h (54 %)
- Auch hier schlechtester Wert im Städtevergleich (Berlin 18 %, Köln 27 %, München 44 %)



Tempo 30 – Strecken

Deutliche Überschreitungen:

- 5.755 Kfz-Fahrer schneller als 40 km/h (27,5 %)

Grobmissachtungen:

- 971 Kfz-Fahrer schneller als 50 km/h! (4,6 %, alle 1,5 Minuten!*)
- 143 Kfz-Fahrer schneller als 60 km/h!!! (0,68 %, alle 10 Minuten*)

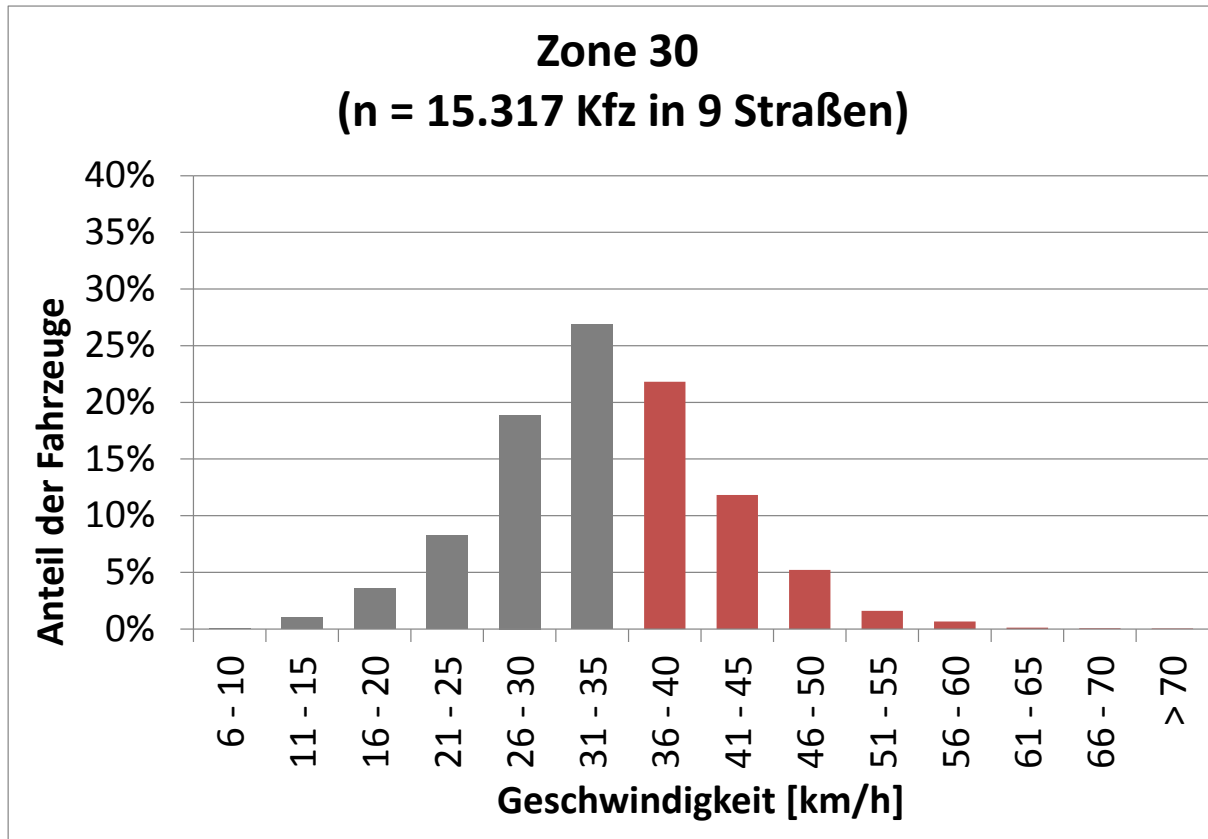
- **Fazit: Die Hamburger haben auf Tempo 30 – Strecken mit Abstand die schlechteste Geschwindigkeitsmoral**

Überschreitungen Strecken	Berlin 2014	Köln 2015	München 2016	Hamburg 2017
> 40 km/h	8,6 %	12,5 %	18,8 %	27,5 %
> 50 km/h	1,4 %	2,1 %	2,3 %	4,6 %
> 60 km/h	0,20 %	0,30 %	0,20 %	0,68 %

(* an einem der 3 Standorte)

Tempo 30 - Zonen

- 41 % fahren schneller als 35 km/h
- Ebenso schlechtester Wert im Städtevergleich (Berlin 26 %, Köln 22 %, München 37 %)



Tempo 30 – Zonen

Deutliche Überschreitungen:

- 2.990 Kfz-Fahrer schneller als 40 km/h (19,5 %)

Grobmissachtungen:

- 378 Kfz-Fahrer schneller als 50 km/h! (2,5 %, alle 4 Minuten*)
- 34 Kfz-Fahrer schneller als 60 km/h!!! (0,22 %, alle 42 Minuten*)

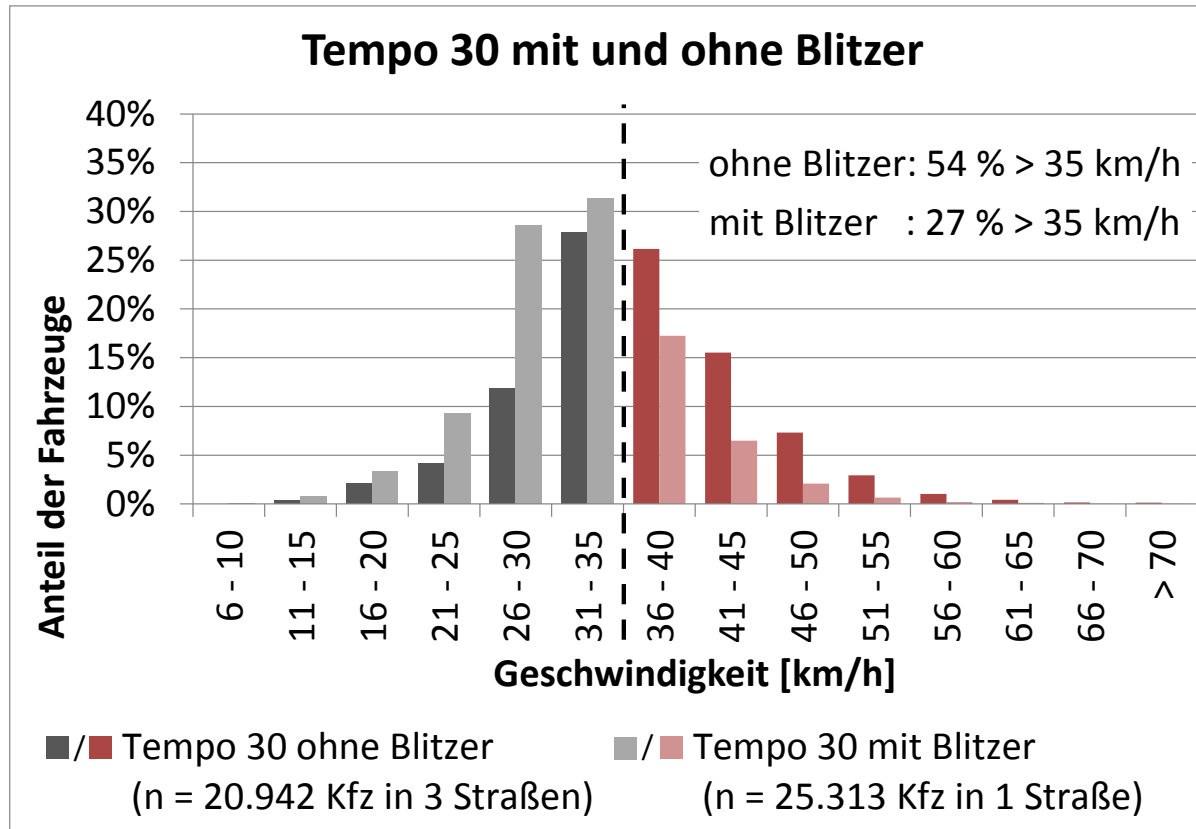
- **Fazit: Die Hamburger haben auch in Tempo 30-Zonen die schlechteste Geschwindigkeitsmoral**

Überschreitungen Zone	Berlin 2014	Köln 2015	München 2016	Hamburg 2017
> 40 km/h	9,9 %	9,1 %	15,6 %	19,5 %
> 50 km/h	1,2 %	0,9 %	1,7 %	2,5 %
> 60 km/h	0,12 %	0,14 %	0,21 %	0,22 %

(* an einem der 9 Standorte)

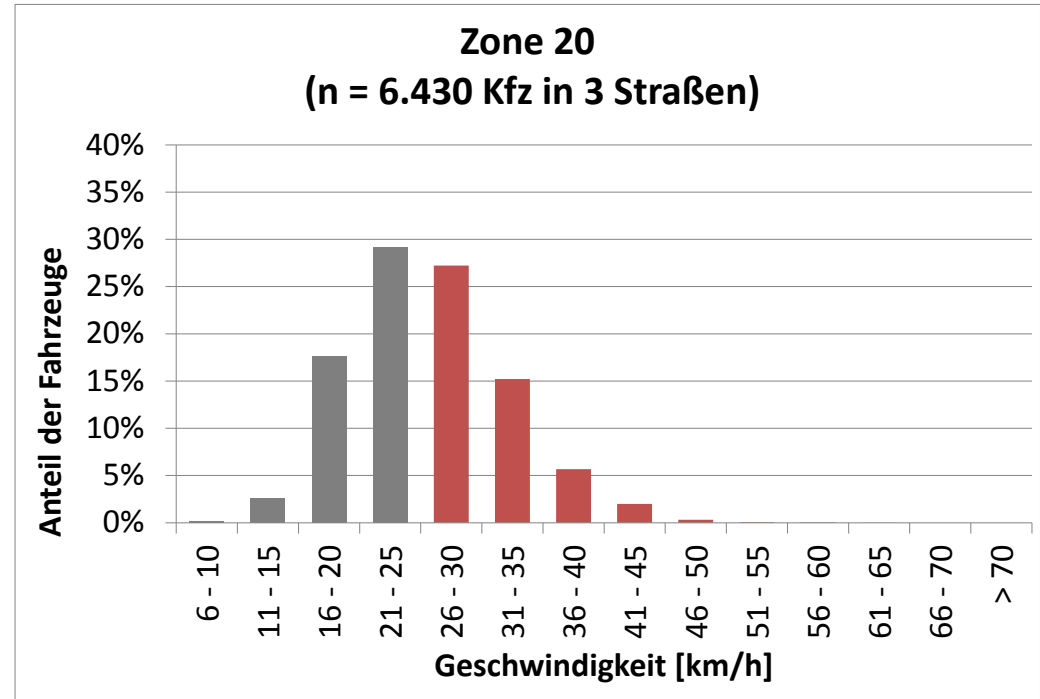
Blitzer entfalten Wirkung (zumindest im Umfeld)

- Anteil der Überschreitungen im Umfeld von stationärem Blitzer (250 m) deutlich geringer (27 % schneller als 35 km/h mit im Vergleich zu 54 % ohne Blitzer)



Geschwindigkeiten in Tempo 20 - Zonen auch zu hoch, aber geringer als in Tempo 30 - Zonen

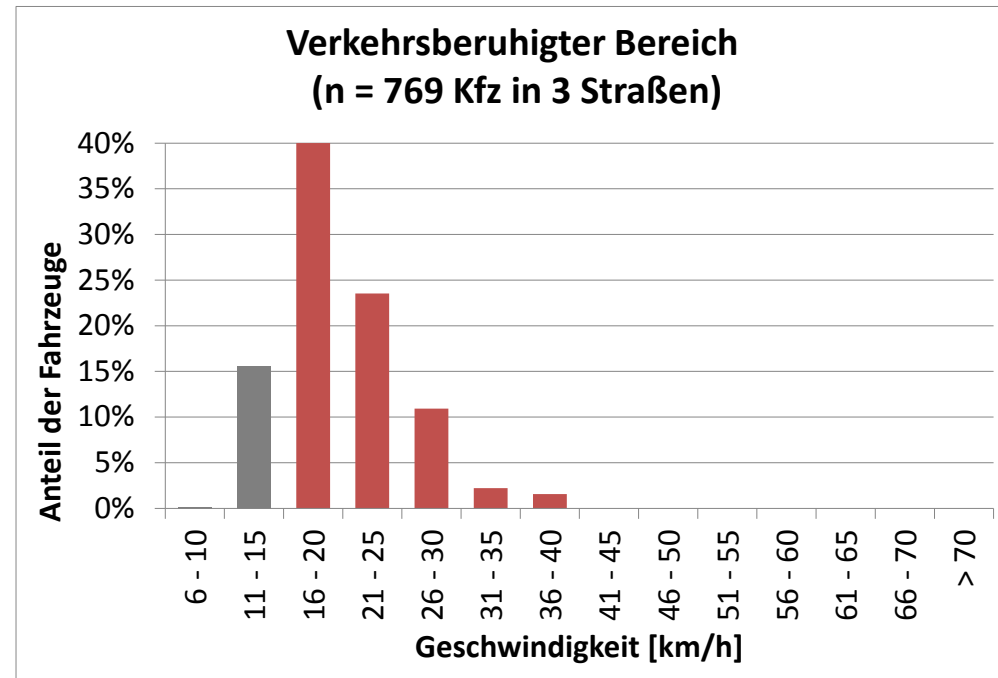
- Mehr als die Hälfte fährt schneller als 25 km/h (51 %)
- Dennoch wird deutlich langsamer als in Tempo 30 - Zonen gefahren



Überschreitungen	Tempo 30 - Zone	Tempo 20 - Zone
> 35 km/h	41 %	8 %

Schrittgeschwindigkeit meistens nicht eingehalten

- In verkehrsberuhigten Bereichen fährt überwiegende Mehrheit zu schnell (84 % schneller als 15 km/h)
- Nur in München noch mehr Verstöße (Berlin 63 %, Köln 65 %, München 96 %)
- Dennoch wird deutlich langsamer als in Tempo 20-Zonen gefahren



Überschreitungen	Tempo 20 - Zone	Verkehrsberuhigter Bereich
> 25 km/h	51 %	15 %

Vorbildwirkung als Chance

- Freifahrende Fahrzeuge fahren höhere Geschwindigkeiten
- Fahrzeugpulks verhindern überhöhte Geschwindigkeiten
- Überholen oft nicht möglich
- Je mehr sich an die Geschwindigkeitsbeschränkung halten, umso schwerer haben es Schnellfahrer
- Mehrere Fahrstreifen führen zu höheren Geschwindigkeiten und mehr Geschwindigkeitsüberschreitungen
- Nachts deutlich höhere Geschwindigkeiten als tagsüber (weniger Pulks)

Kennwert Tempo 50	Bei maximal 4 Sekunden zum Vordermann	Bei mehr als 10 Sekunden zum Vordermann
Anteil Kfz > 55 km/h	12,3 %	29,5 %
Anteil Kfz > 60 km/h	3,1 %	13,0 %
Anteil Kfz > 70 km/h	0,2 %	2,1 %
Mittlere Geschwindigkeit	47 km/h	50 km/h

Strecken mit den gravierendsten Geschwindigkeitsüberschreitungen

Rang	Strecke	Tempo- beschränkung	Summe der Tempo- Überschreitungen [km/h]*	Anteil der Kfz zu schnell*
1.	Rodigallee	Tempo 50	55.373	46 %
2.	Spreestraße	Tempo 30	44.497	55 %
3.	Rennbahnstraße	Tempo 50	42.537	22 %
4.	Ahrensburger Straße	Tempo 50	40.570	29 %
5.	Buxtehuder Straße	Tempo 50	38.855	24 %

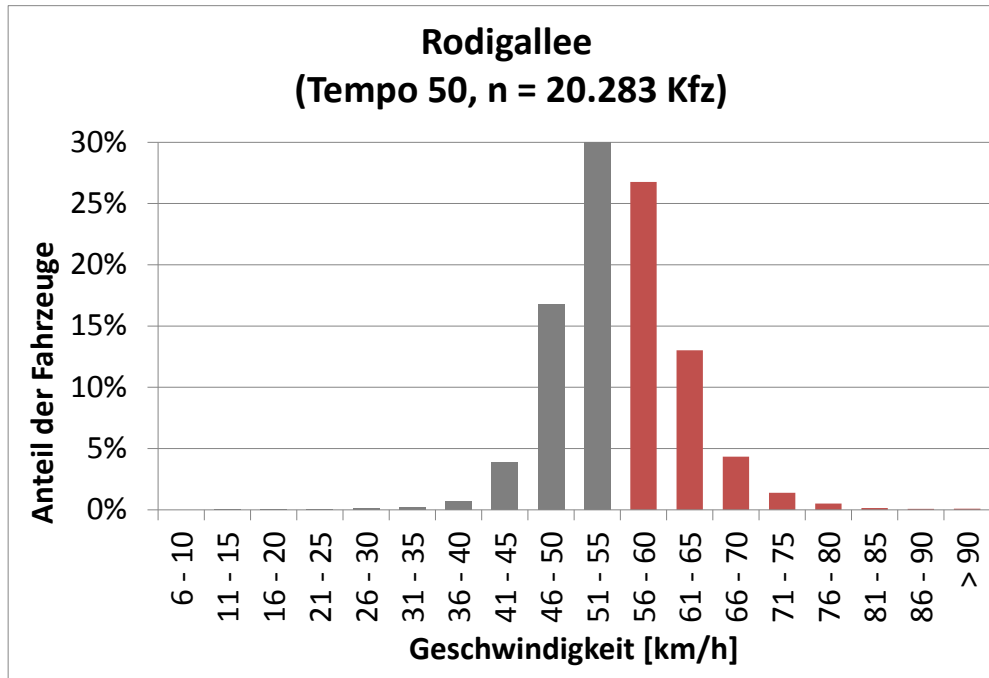
* 5 km/h Toleranz

Höchste gemessene Spitzengeschwindigkeiten nach Art der Geschwindigkeitsbeschränkung

Geschwindigkeitsbeschränkung	Strecke	Gemessene Spitzengeschwindigkeit [km/h]
Tempo 50	Rodigallee	137
Tempo 30	Spreestraße	107
Tempo 30 (mit Blitzer)	Stresemannstraße (Blitzer)	78
Zone 30	Schöne Aussicht	76
Zone 20	Große Bäckerstraße	62
Verkehrsberuhigter Bereich	Peter-Marquardt-Straße	40
Fahrradstraße	Uferstraße	50

Rodigallee (Tempo 50)

- 46 % schneller als 55 km/h
- 445 Fahrzeuge > 70 km/h (alle 3 Minuten)
- 61 Fahrzeuge > 80 km/h (alle 24 Minuten)
- Spitze: 137 km/h (18:21 Uhr)

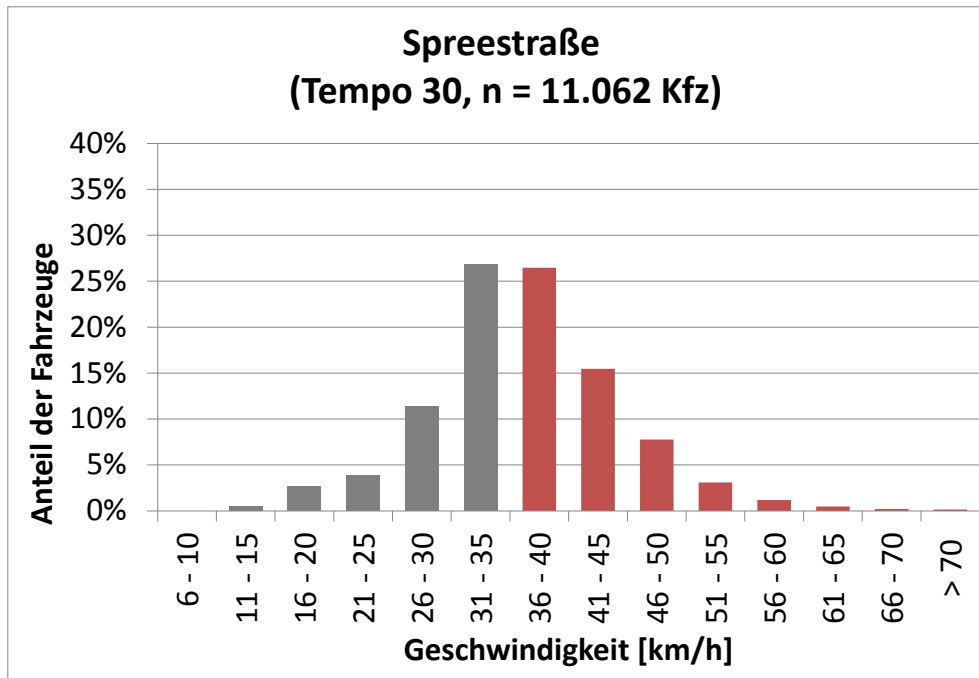


**Fast jeder Zweite schneller
als erlaubt***

* 5 km/h Toleranz

Spreestraße (Tempo 30)

- 55 % schneller als 35 km/h
- 567 Fahrzeuge > 50 km/h (alle 3 Minuten)
- 94 Fahrzeuge > 60 km/h (alle 15 Minuten)
- Spitze: 107 km/h (21:55 Uhr)

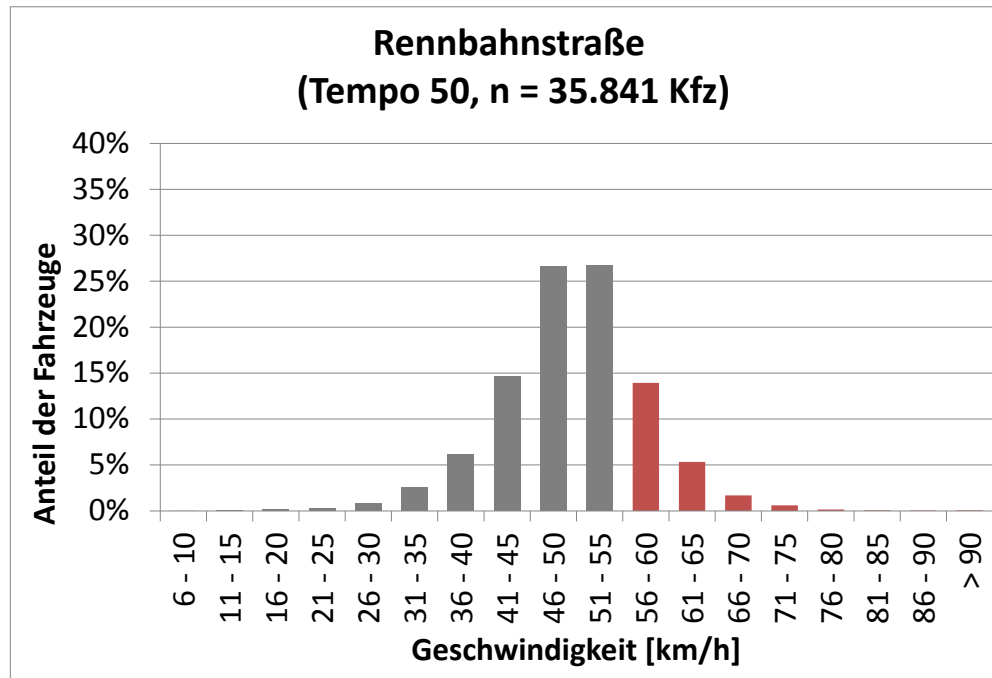


**Mehr als jeder Zweite schneller
als erlaubt***

* 5 km/h Toleranz

Rennbahnstraße (Tempo 50)

- 21 % schneller als 55 km/h
- 333 Fahrzeuge > 70 km/h (alle 4 Minuten)
- 58 Fahrzeuge > 80 km/h (alle 25 Minuten)
- Spitze: 130 km/h (22:49 Uhr)

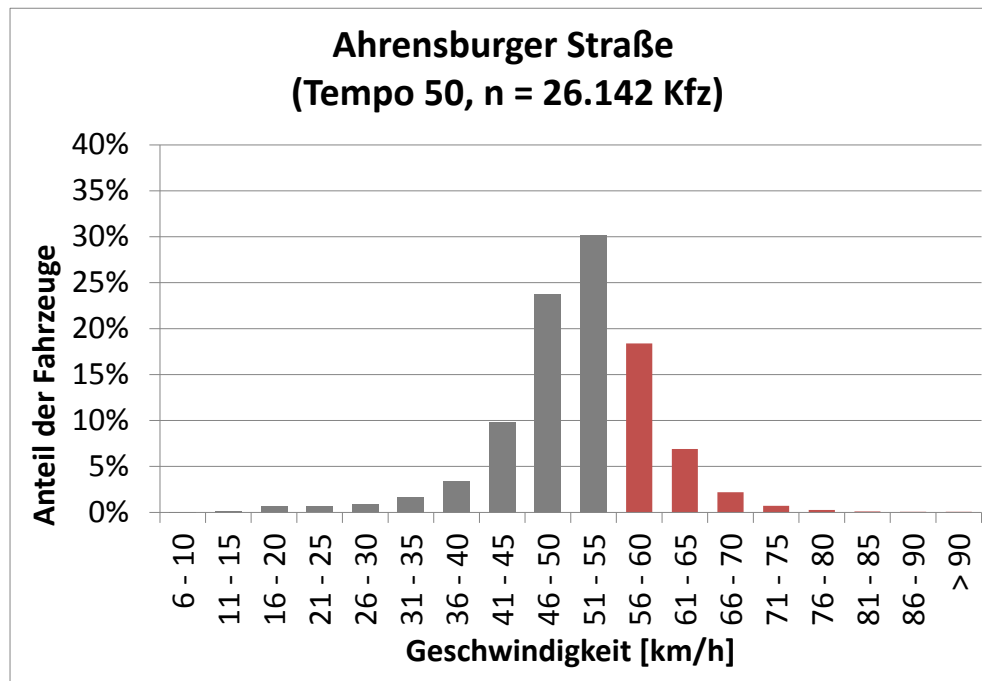


Jeder Fünfte schneller als erlaubt*

* 5 km/h Toleranz

Ahrensburger Straße (Tempo 50)

- 29 % schneller als 55 km/h
- 317 Fahrzeuge > 70 km/h (alle 5 Minuten)
- 60 Fahrzeuge > 80 km/h (alle 24 Minuten)
- Spitze: 124 km/h (22:40 Uhr)

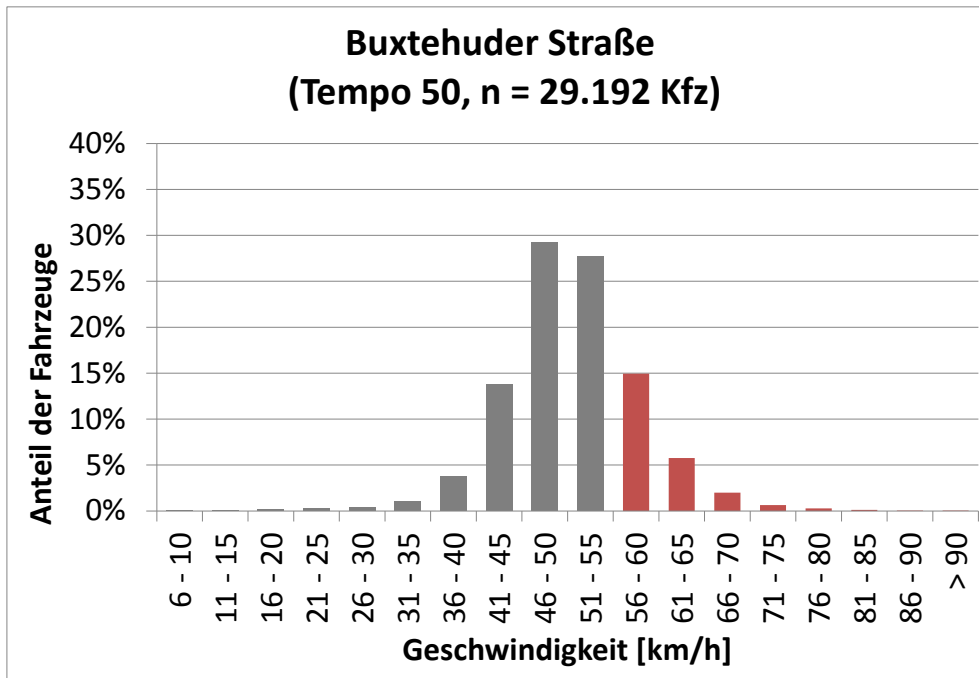


**Mehr als jeder Vierte schneller
als erlaubt***

* 5 km/h Toleranz

Buxtehuder Straße (Tempo 50)

- 24 % schneller als 55 km/h
- 330 Fahrzeuge > 70 km/h (alle 4 Minuten)
- 63 Fahrzeuge > 80 km/h (alle 23 Minuten)
- Spitze: 113 km/h (00:21 Uhr)



**Jeder Vierte schneller
als erlaubt***

* 5 km/h Toleranz

Hier werden Geschwindigkeiten weitestgehend eingehalten

- Aber schon auf der Straße auf Rang 4 fahren mehr als 6 % zu schnell!

Ranking	Strecke	Tempo- beschränkung	Anteil der Kfz zu schnell*
1.	Max-Brauer-Allee	Tempo 50	1,4%
2.	Dürerstraße	Tempo 50	3,7%
3.	Holtenklinker Straße	Tempo 50	4,0%
4.	Georg-Wilhelm-Straße	Tempo 50	6,3%
5.	Karlshöhe	Tempo 50	6,4%

Ahndung von Geschwindigkeitsverstößen

Tatbestand Überschreitung	Euro	Punkte	Fahrverbot
bis 10 km/h io*	15	-	-
bis 10 km/h ao**	10	-	-
11 bis 15 km/h io	25	-	-
11 bis 15 km/h ao	20	-	-
16 bis 20 km/h io	35	-	-
16 bis 20 km/h ao	30	-	-
21 bis 25 km/h io	80	1	-
21 bis 25 km/h ao	70	1	-
26 bis 30 km/h io	100	1	-
26 bis 30 km/h ao	80	1	-
31 bis 40 km/h io	160	2	1 M
31 bis 40 km/h ao	120	1	-
41 bis 50 km/h io	200	2	1 M
41 bis 50 km/h ao	160	2	1 M
51 bis 60 km/h io	280	2	2 M
51 bis 60 km/h ao	240	2	1 M
61 bis 70 km/h io	480	2	3 M
61 bis 70 km/h ao	440	2	2 M
über 70 km/h io	680	2	3 M
über 70 km/h ao	600	2	3 M

Bußgeldkatalog seit 1. Mai 2014

* innerorts

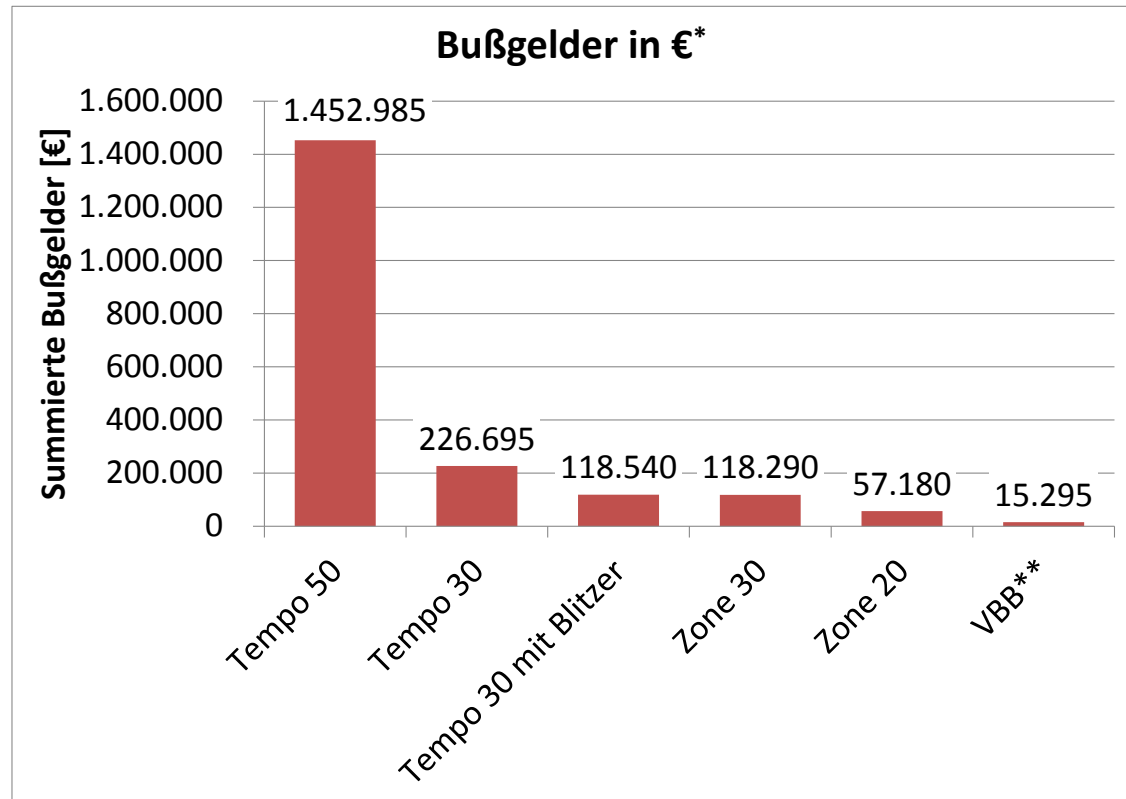
** außerorts

Quelle: Bundeseinheitlicher Tatbestandskatalog 01.05.2014 - 10. Auflage, Kraftfahrt-Bundesamt

Bußgelder, Punkte und Fahrverbot

Bilanz der Messungen*

- 1.988.985 € Bußgeld
- 2.464 Punkte
- 467 Monate Fahrverbot



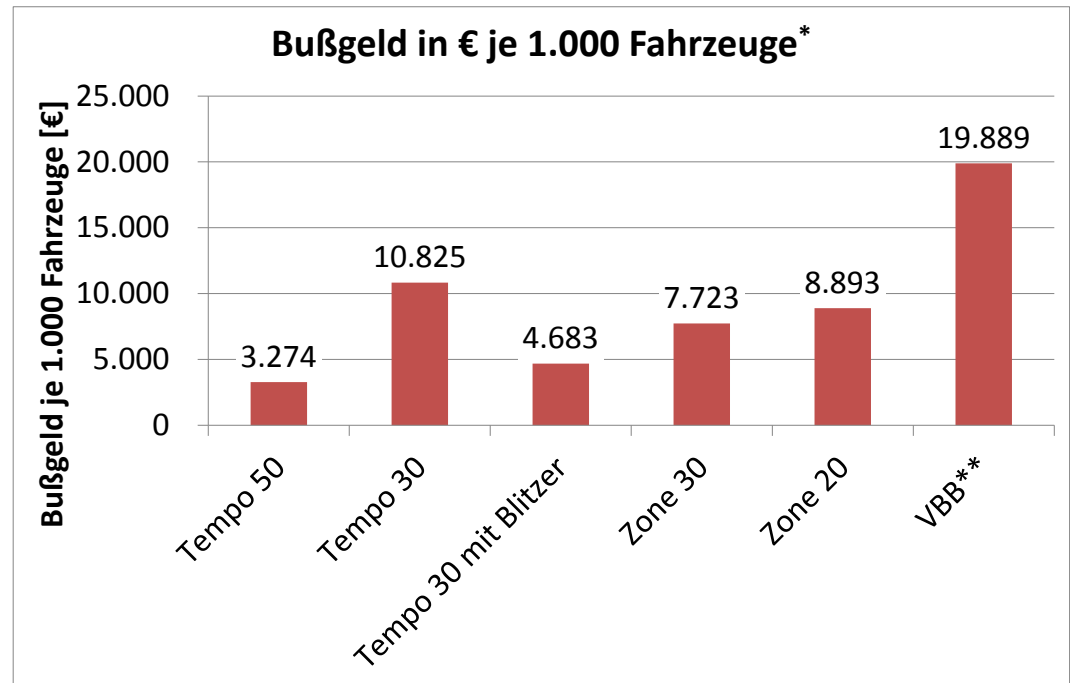
* 5 km/h Toleranz, Basis: Bußgeldkatalog ab 01.05.2014

** VBB = Verkehrsberuhigter Bereich

Bußgelder, Punkte und Fahrverbot je 1.000 Fahrzeuge

Bilanz der Messungen je 1.000 Kfz*

- 3.880 € Bußgeld
- 4,8 Punkte
- 0,9 Monate Fahrverbot



Ahndung je 1.000 Kfz*	Berlin 2014	Köln 2015	München 2016	Hamburg 2017
Bußgeld [€]	1.522	3.143	3.816	3.880
Punkte [-]	3,5	6,8	4,3	4,8
Fahrverbot [Monate]	0,2	1,3	0,7	0,9

* 5 km/h Toleranz, Basis: Bußgeldkatalog ab 01.05.2014

** VBB = Verkehrsberuhigter Bereich

Bilanz aus 4 Jahren Messung an 192 Stellen

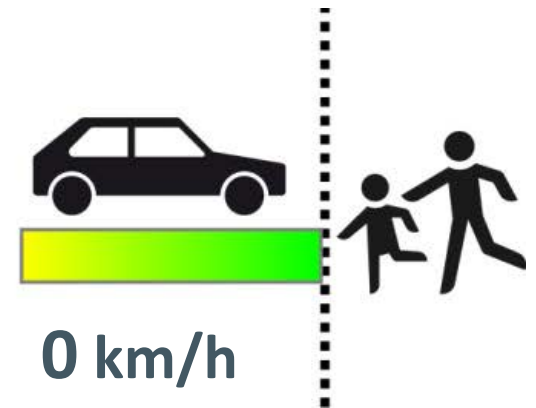
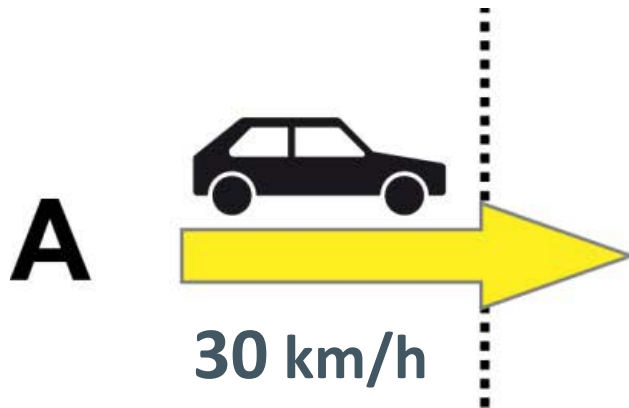
- Gesamtergebnis: ca. 6 Mio. € Bußgeld, 9.185 Punkte und 1.592 Monate Fahrverbot
 - Fänden an den Messstellen jede Woche zweistündige Messungen statt, so kämen statistisch betrachtet beachtliche Werte im Jahr zusammen:
 - 25,9 Mio. € Bußgeld
 - 39.802 Punkte
 - 6.899 Monate Fahrverbot (575 Jahre!)
- **Die Wirkung auf das Geschwindigkeitsverhalten wäre enorm**

Ahndung*	Berlin 2014	Köln 2015	München 2016	Hamburg 2017	Summe
Bußgeld [€]	910.055	1.167.215	1.898.195	1.988.985	5.964.450
Punkte [-]	2.082	2.520	2.119	2.464	9.185
Fahrverbot [Monate]	279	481	365	467	1.592

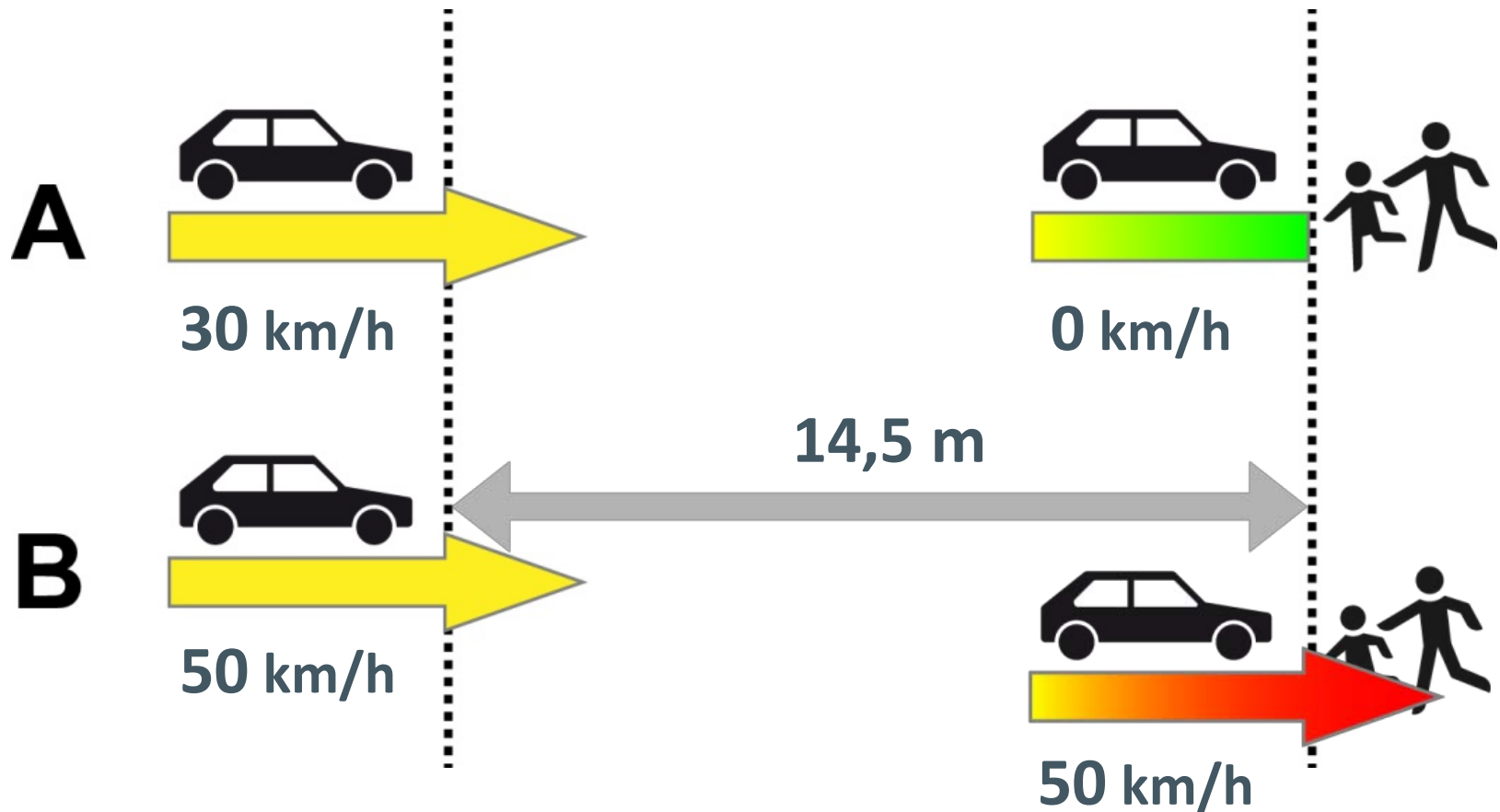
* 5 km/h Toleranz, Basis: Bußgeldkatalog ab 01.05.2014

** VBB = Verkehrsberuhigter Bereich

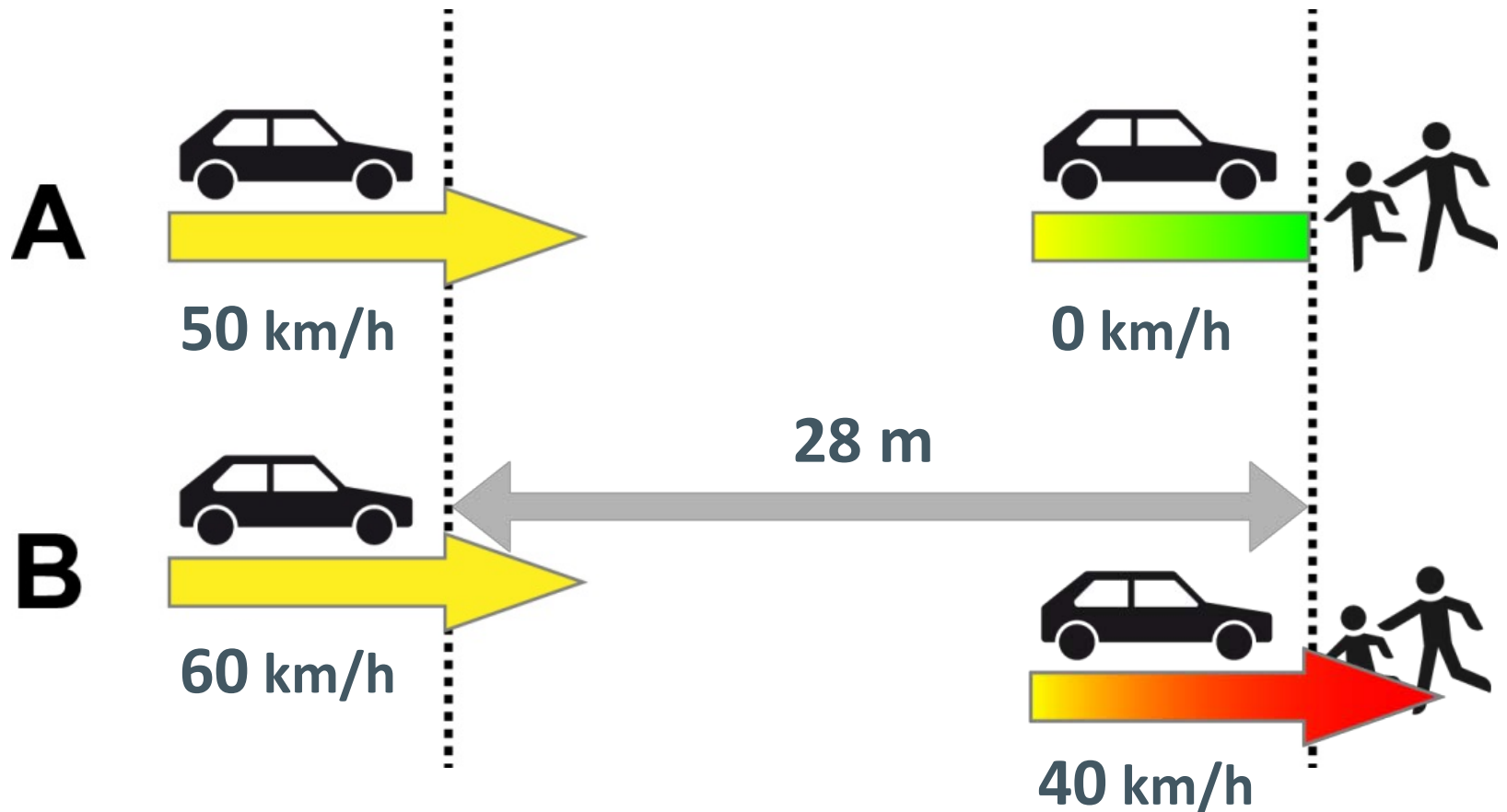
Geschwindigkeit



Geschwindigkeit



Geschwindigkeit



Geschwindigkeit



§ 3 StVO Geschwindigkeit

- (1) Wer ein Fahrzeug führt, darf nur so schnell fahren, dass das Fahrzeug ständig beherrscht wird. Die Geschwindigkeit ist insbesondere den Straßen-, Verkehrs-, Sicht- und Wetterverhältnissen sowie den persönlichen Fähigkeiten und den Eigenschaften von Fahrzeug und Ladung anzupassen. Beträgt die Sichtweite durch Nebel, Schneefall oder Regen weniger als 50 m, darf nicht schneller als 50 km/h gefahren werden, wenn nicht eine geringere Geschwindigkeit geboten ist. Es darf nur so schnell gefahren werden, dass innerhalb der übersehbaren Strecke gehalten werden kann. Auf Fahrbahnen, die so schmal sind, dass dort entgegenkommende Fahrzeuge gefährdet werden könnten, muss jedoch so langsam gefahren werden, dass mindestens innerhalb der Hälfte der übersehbaren Strecke gehalten werden kann.
- (2a) Wer ein Fahrzeug führt, muss sich gegenüber Kindern, hilfsbedürftigen und älteren Menschen, insbesondere durch Verminderung der Fahrgeschwindigkeit und durch Bremsbereitschaft, so verhalten, dass eine Gefährdung dieser Verkehrsteilnehmer ausgeschlossen ist.
- (3) Die zulässige Höchstgeschwindigkeit beträgt auch unter günstigsten Umständen...

Ergebnisse und Folgerungen

- Fazit des Städtevergleichs
 - Hamburg toppt sogar München und ist neue „Zu-schnell-fahr-Hauptstadt“
 - In Hamburg wird vor allem nachts gerast!
 - Insgesamt bleibt aber Köln die „Raserhauptstadt“
- Die Mehrheit der FahrerInnen hält die Geschwindigkeitsregeln ein
- Eine kleine Gruppe missachtet die Regeln teilweise erheblich
- Deshalb brauchen wir:
 - **konstanten** Kontrolldruck
 - Veränderte Bußgeldstaffel
- Die Einhaltung der zulässigen Höchstgeschwindigkeit heißt nicht automatisch, dass man sich richtig verhält
 - Öffentlichkeitsarbeit zu § 3 StVO