

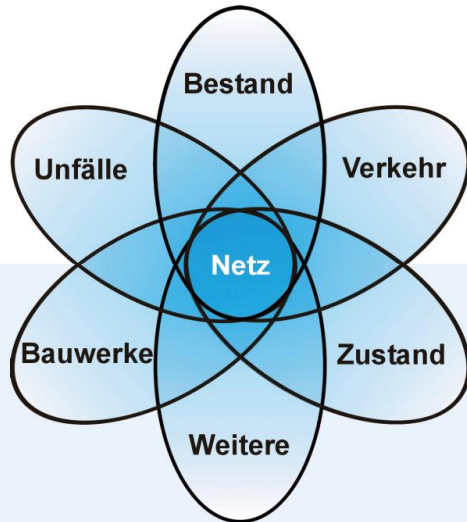


# Unfallhäufungsprogramm im BAYSYS

H. Zender (ZVS, Bayern)



# Das bayerische Straßeninformationssystem BAYSIS



Datenbereiche in BAYSIS

Das Bayerische Straßeninformationssystem BAYSIS ist die zentrale Informationsplattform der Bayerischen Staatsbauverwaltung. Es bildet das überörtliche Straßennetz des Freistaates Bayern und seine wesentlichen Eigenschaften ab. BAYSIS dient der Erfassung, Pflege und Auswertung straßenbezogener Fachinformationen.

Hauptnutzer:

- Bayerische Staatsbauverwaltung
- Polizei
- Landkreise
- Kommunen



- Straßeninformationen
- Straßenverzeichnis
- Verkehrsdaten
- Erhaltung
- Bauwerke
- Verkehrssicherheit**
- Unfalldaten
- Unfallkarten
- Unfallhäufungen
- Programme und Aktionen
- Auditverfahren
- Unfallkommissionen
- Publikationen
- ZVS
- Ausbauprogramme / Projekte
- Veröffentlichungen
- Neuigkeiten

Home > BAYSIS > Verkehrssicherheit

### Verkehrssicherheit in der bayerischen Straßenbauverwaltung ©



**Unfalldaten**

Verkehrsunfälle auf klassifizierten Straßen in Bayern



**Unfallkarten**

Karten zum Verkehrsunfallgeschehen



**Unfallhäufungen**

Unfallhäufungsprogramm, Wirksamkeit von Maßnahmen



**Programme und Aktionen**

Maßnahmen der Verkehrssicherheitsaktionen



**Auditverfahren**

Koordinierung, Auditierung, Aus- und Fortbildung



**Unfallkommissionen**

Mitglieder, Aus- und Fortbildung, Dienstbesprechungen



**Publikationen**

Fachartikel, Poster und Graphiken

Fehler melden

Hallo, Patrick Zender  
(Landesbaudirektion)

Rechte neu laden  
Logout



- Strasseninformationen
- Strassenverzeichnis
- Verkehrsdaten
- Erhaltung
- Bauwerke
- Verkehrssicherheit**
- Unfalldaten
- Unfallkarten
- Unfallhäufungen**
- Unfallhäufungsprogramm Übersicht
- Unfallhäufungsprogramm Details**
- Wirksamkeitsprognose
- Vorher-Nachher-Vergleich
- Programme und Aktionen
- Auditverfahren
- Unfallkommissionen
- Publikationen
- ZVS
- Ausbauprogramme / Projekte
- Veröffentlichungen
- Neuigkeiten

Home > BAYSIS > Verkehrssicherheit > Unfallhäufungen > Unfallhäufungsprogramm Details

**Unfallhäufungsprogramm Details**

**Unfallhäufungen - Detail**

Unfallkommission  Straßenklasse  Zeitraum

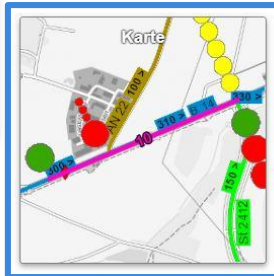
Berichte

- ! UH 7 B 13 Abs. 920
- UH 8 B 13 Abs. 1040
- ! UH 10 B 14 Abs. 300**
- UH 11 B 25 Abs. 210
- ! UH 12 B 25 Abs. 220
- UH 13 B 25 Abs. 280

UH 10 B14/Einmündung St 2412

KRITERIUM	LAGE	VABS	VSTAT	BABS	BSTAT	LÄNGE	BESONDERHEIT	OFFENE ANREGUNGEN	REGIERUNGSBESPRECHUNG
UH-Linie, UH-Stelle	Ausserorts	300	1,250	330	0,000	829 m	---	nein	ja

1x



ZEITRAUM	U(SP)	U(LV)	U(S)	AUFFÄLLIGKEITEN
2018-2020	5	6	4	Unfälle beim Einbiegen / Kreu...
2021-2022 (Juni)	1	3	2	beim Entgegenkommen und ...

Bemerkung

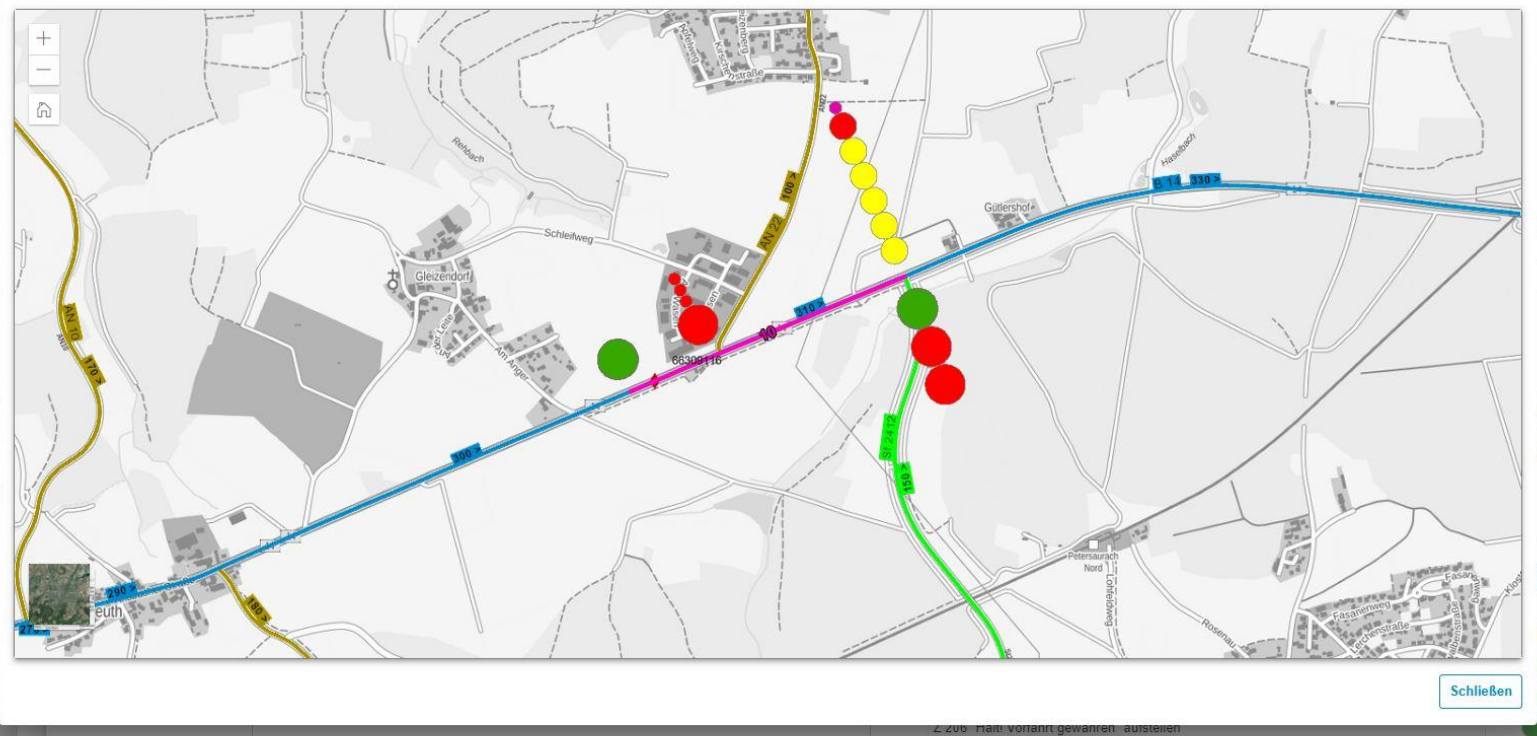
MASSNAHMEN	STATUS
ausgewählter Zeitraum	
Lichtsignalanlage aufstellen	●
Z 276 "Überholverbot für Kraftfahrzeuge aller Art" aufstellen	●
Geschwindigkeitsbegrenzung intensiv überwachen	●
Z 206 "Halt! Vorfahrt gewähren" aufstellen	●

Fehler melden



- Suchbegriff
- A-Z
- Straßeninformationen
- Straßenverzeichnis
- Verkehrsdaten
- Erhaltung
- Bauwerke
- Verkehrssicherheit**
- Unfalldaten
- Unfallkarten
- Unfallhäufungen
- Unfallhäufungsprogramm  
Übersicht
- Unfallhäufungsprogramm  
Details
- Wirksamkeitsprognose
- Vorher-Nachher-Vergleich
- Programme und Aktionen
- Auditverfahren
- Unfallkommissionen
- Publikationen
- ZVS
- Ausbauprogramme / Projekte
- Veröffentlichungen
- Neuigkeiten

### Zeitraum 2018–2020



Z. 206 matt, voranfrt.gewahren, austreten



- Strasseninformationen
- Strassenverzeichnis
- Verkehrsdaten
- Erhaltung
- Bauwerke
- Verkehrssicherheit**
- Unfalldaten
- Unfallkarten
- Unfallhäufungen**
- Unfallhäufungsprogramm Übersicht
- Unfallhäufungsprogramm Details**
- Wirksamkeitsprognose
- Vorher-Nachher-Vergleich
- Programme und Aktionen
- Auditverfahren
- Unfallkommissionen
- Publikationen
- ZVS
- Ausbauprogramme / Projekte
- Veröffentlichungen
- Neuigkeiten

Home > BAYSIS > Verkehrssicherheit > Unfallhäufungen > Unfallhäufungsprogramm Details

## Unfallhäufungsprogramm Details

### Unfallhäufungen - Detail

Unfallkommission:  Straßenklasse:  Zeitraum:

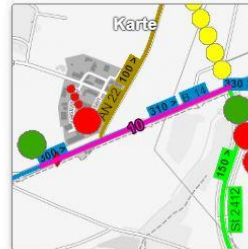
Berichte

- ! UH 7 B 13 Abs. 920
- UH 8 B 13 Abs. 1040
- ! UH 10 B 14 Abs. 300**
- UH 11 B 25 Abs. 210
- ! UH 12 B 25 Abs. 220
- UH 13 B 25 Abs. 280

### UH 10 B14/Einmündung St 2412

KRITERIUM	LAGE	VABS	VSTAT	BABS	BSTAT	LÄNGE	BESONDERHEIT	OFFENE ANREGUNGEN	REGIERUNGSBESPRECHUNG
UH-Linie, UH-Stelle	Ausserorts	300	1,250	330	0,000	829 m	---	nein	ja

1x



ZEITRAUM	U(SP)	U(LV)	U(S)	AUFFÄLLIGKEITEN
2018-2020	5	6	4	Unfälle beim Einbiegen / Kreu...
2021-2022 (Juni)	1	3	2	beim Entgegenkommen und ...

Bemerkung

MASSNAHMEN	STATUS
ausgewählter Zeitraum	
Lichtsignalanlage aufstellen	●
Z 276 "Überholverbot für Kraftfahrzeuge aller Art" aufstellen	●
Geschwindigkeitsbegrenzung intensiv überwachen	●
Z 206 "Halt! Vorfahrt gewähren" aufstellen	●

Fehler melden



## Unfallhäufung Nr. 10 auf der B 14 (2018–2020)

von Abs. 300 Stat. 1,250 bis Abs. 330 Stat. 0,000

StBA Ansbach, Ansbach

Unfälle U(P+S) 2018–2020

### Einzelunfallauflistung

ORT			ZEIT		MERKMALE										FOLGEN			Verursacher (Bet. 01)					Bet. 02			Aktenzeichen													
K R S	S T R	A B S	A B S	S T A	S O L	Strasse2/ NK Ast	Datum	W T G	Zeit	K T P	T A T	C H A	B E S	L I H	A W H	W B D	U U S	Z U S	V - Zul	T	S V	L V	H 1	B 1	U 1	U 2	A L	KN1	NA1	H 2	B 2	U 2	VUPKZ						
																																		Gemeinde	R	S	A	I	Strasse2/ NK Ast
AN	Petersaurach	B 14	300	1,250	2	2	-	23.07.2018	15:00	Mo	2	1	4	-	-	-	0	-	-	2	0	0	0	-	-	0	2	0	SW	21	11	0	22	N	D	NW	21	0	<a href="#">5111-003569-18/6</a>
AN	Petersaurach	B 14	300	1,500	2	2	KAN 22	08.12.2020	16:44	Di	7	3	5	2	-	-	14	-	-	2	0	0	0	-	-	0	0	0	SS	21	28	0	77	AN	D	SW	21	0	<a href="#">5111-005972-20/0</a>
AN	Petersaurach	B 14	310	0,000	2	2	KAN 22	27.02.2018	05:15	Di	2	3	5	2	-	-	24	-	-	2	0	0	0	-	080	0	1	1	SS	21	28	0	56	AN	D	WW	21	0	<a href="#">5111-000970-18/5</a>
AN	Petersaurach	B 14	310	0,000	2	2	KAN 22	20.10.2020	17:00	Di	7	3	5	2	-	-	0	-	-	2	0	0	0	-	080	0	0	0	SO	21	28	0	77	AN	D	WW	21	0	<a href="#">5111-005028-20/1</a>
AN	Petersaurach	B 14	310	0,000	2	2	KAN 22	09.11.2020	20:05	Mo	7	3	0	2	-	-	0	-	-	2	0	0	0	-	080	0	0	0	NO	21	28	0	50	AN	D	SW	12	0	<a href="#">5101-016159-20/5</a>
AN	Petersaurach	B 14	330	0,000	2	2	St 2412	09.01.2018	18:15	Di	3	2	4	2	-	-	24	-	-	2	0	0	0	-	-	0	0	2	SS	21	35	0	58	AN	D	NW	21	0	<a href="#">5111-000151-18/6</a>
AN	Petersaurach	B 14	330	0,000	1	2	St 2412	09.01.2018	06:58	Di	2	3	5	2	-	-	24	-	-	2	0	0	0	-	-	0	1	1	NO	21	28	0	57	AN	D	OO	21	0	<a href="#">5111-000131-18/4</a>
AN	Petersaurach	B 14	330	0,000	2	2	St 2412	18.07.2018	15:40	Mi	7	6	1	2	-	-	0	-	-	2	0	0	0	-	070	0	0	0	WW	21	14	0	77	AN	D	WW	21	0	<a href="#">5111-003476-18/8</a>
AN	Petersaurach	B 14	330	0,000	2	2	St 2412	01.04.2019	14:00	Mo	3	3	5	2	-	-	0	-	-	2	0	0	0	-	-	0	2	WW	21	28	0	58	AN	D	OO	21	0	<a href="#">5111-001490-19/7</a>	
AN	Petersaurach	B 14	330	0,000	2	2	St 2412	29.04.2019	21:20	Mo	3	2	4	2	-	-	24	-	-	2	0	0	1	-	-	0	0	2	WW	21	35	0	30	AN	D	OO	21	0	<a href="#">5111-002017-19/7</a>
AN	Petersaurach	B 14	330	0,000	2	2	St 2412	06.07.2019	10:20	Sa	3	2	4	2	-	-	0	-	-	2	0	0	0	-	100	0	0	2	SW	21	32	0	39	AN	RO	NO	21	0	<a href="#">5111-003352-19/5</a>
AN	Petersaurach	B 14	330	0,000	2	2	St 2412	14.01.2020	15:30	Di	3	2	4	2	-	-	0	-	-	2	0	0	0	-	-	0	0	3	WW	21	35	0	75	AN	D	OO	21	0	<a href="#">5111-000245-20/5</a>
AN	Petersaurach	B 14	330	0,000	2	2	St 2412	04.08.2020	18:20	Di	3	2	4	2	-	-	0	-	-	2	0	0	0	-	100	0	0	3	WW	21	35	0	31	AN	D	OO	21	0	<a href="#">5111-003643-20/4</a>
AN	Petersaurach	B 14	330	0,000	1	2	St 2412	19.09.2020	12:38	Sa	2	3	5	2	-	-	0	-	-	2	0	0	0	-	-	0	1	0	NW	21	28	0	20	AN	D	NO	21	0	<a href="#">5111-004412-20/1</a>
AN	Petersaurach	B 14	330	0,000	1	2	St 2412	01.12.2020	04:15	Di	2	1	0	2	-	-	24	-	-	1	72	0	2	-	-	0	1	1	NN	21	13	0	63	AN	D	-	0	0	<a href="#">5111-005819-20/5</a>

VUPKZ: 5111-003569-18/6 B 14 Abs: 300 Station: 1,25 Sri: 2 Datum: 23.07.2018 Kat: 2 Typ: 1

01 (22J.) fuhr mit seinem Audi A3 von Nbg. kommend in Ri. Ansbach. 01 kam aus unbekanntem Grund nach links in den Gegenverkehr, wo er mit dem entgegenkommenden 02 (63J.) in seinem Mazda MX5 Cabrio kollidierte. Beide Fahrzeuge kamen aus Sicht des 01 links neben der Fahrbahn in Graben zwischen B14 und Radweg zum Liegen. Vor Ort war Rettungshubschrauber sowie Kräfte des BRK und der FFWs. 01 kam schwerverletzt ins Klinikum AN. 02 kam mit dem Hubschrauber schwerverletzt ins Klinikum Nbg-Süd. Vor Ort keine Lebensgefahr festgestellt. Beide Fahrzeuge wurden nach Liste durch Fa. Krause nach Ansbach abgeschleppt. Die B14 war während der Unfallaufnahme und Räumungsarbeiten total gesperrt. 01 und 02 konnten KH am Folgetag verlassen. Einstellung zur VOWI-Verfolgung gem. §43OWiG am 20.09.18. VOWI-Verfolgung mittels PROVI-Anzeige.

VUPKZ: 5111-005972-20/0 B 14 Abs: 300 Station: 1,5 Sri: 2 Datum: 08.12.2020 Kat: 7 Typ: 3

01 befährt die Kreisstraße 22 von Großhaslach kommend in südlicher Richtung und möchte nach links auf die B 14 abbiegen. Dabei übersieht er den von links kommenden 02, welcher die B 14 in Richtung Ansbach befährt. 01 muss Vorfahrt gewähren (Z. 205), der 02 befindet sich auf der Vorfahrtsstraße (Z. 306). Da der 02 noch ausweichen kann, kommt es zu keinem Zusammenstoß, jedoch fährt der 02 mit seinem Pkw in den Graben. 01 ist geständig. Schäden 01: Kein Schaden Schaden 02: Vordere Stoßstange und Unterboden beschädigt.

VUPKZ: 5111-000970-18/5 B 14 Abs: 310 Station: 0 Sri: 2 Datum: 27.02.2018 Kat: 2 Typ: 3

Vorfahrtssache mit Personen- und Sachschaden. Hr.K.(01) befährt mit seinem Pkw die KAN 22 von Großhaslach kommend zur B 14 und wollte hier nach links in Richtung Nürnberg abbiegen. Dabei übersah er Fr.C.(02) aus Richtung Nürnberg her kommend. Es kam zum Zusammenstoß. 01 leicht verletzt - Prellungen beider Knie, linke Schulter und Schürfwunden - KH Schwabach. 02 schwer verletzt - HWS-Distorsion, Hüftschmerzen und Thoraxprellung - KH Ansbach. Schäden: 01- Fahrerseite beschädigt, ca. 28500 € 02-komplette Fahrzeugfrontbeschädigt, ca. 5000 €. Beide durch Fa. Breitschwert-AN abgeschleppt. Vor Ort waren die FFW Petersaurach, Großhaslach, Heilsbronn und Gleizendorf mit gesamt etwa 45 Mann im Einsatz (Abbinden Betriebsstoffe und Verkehrsregelung). FOTO gefertigt. Ersthelfer und Zeugen Fr.St. und Hr.Sch. vernommen. Fr.C.(02) ebenfalls vernommen, stellt Strafantrag und lässt sich durch Rechtsbeistand vertreten. VZR negativ. Nachtrag 26.03.2018: Rückgabe der Akte zur VOWI-Verfolgung gem. § 43 OWiG. PROVI-ANZ erstellt. An Rechtsanwalt Irkes - Neuendettelsau VU Blatt 1-3 gefaxt.

VUPKZ: 5111-005028-20/1 B 14 Abs: 310 Station: 0 Sri: 2 Datum: 20.10.2020 Kat: 7 Typ: 3

01 fuhr auf die bevorrechtigte Straße auf und übersah hierbei den von links kommenden 02. Dieser wurde am heck beschädigt. Verletzt wurde niemand. 01 wurde vom Schwiegersohn abgeholt, 02 setzte seine Fahrt fort. Vorfahrt geregelt durch Zeichen.

VUPKZ: 5101-016159-20/5 B 14 Abs: 310 Station: 0 Sri: 2 Datum: 09.11.2020 Kat: 7 Typ: 3

01 befährt die AN22 und bog nach links in die B14 in Richtung Nürnberg ein. Hierbei unterschätzte er den Abstand zu dem von links kommenden 02. Der 02 realisierte dies rechtzeitig und bremste stark ab, um einen Zusammenstoß zu vermeiden. Er geriet mit seinem Krad ins Rutschen und stürzte zu Boden. BRK mit vor Ort. Der 02 wurde nach erfolgter Untersuchung vor Ort belassen. Er selbst macht aktuell auch keine Verletzungen geltend. 01 kein Schaden, da keine Berührung 02 Verkleidung verkratzt, Spiegel gebrochen, Kleidung und Helm Fahrer beschädigt

VUPKZ: 5111-000151-18/6 B 14 Abs: 330 Station: 0 Sri: 2 Datum: 09.01.2018 Kat: 3 Typ: 2

ZEG fuhr die B14 in Richtung Nbg und bog rechts in Richtung Petersaurach ab. Die 01, welche aus Richtung Nbg kam, übersah den hinter der ZEG fahrenden 02 und wollte ebenfalls nach links in Richtung Petersaurach abbiegen. Der 02 hatte keine Möglichkeit mehr zu bremsen und fuhr frontal in die rechte Fahrzeugseite der 01. 01 erlitt möglicherweise einen Rippenbruch und wurde mittels RTW ins KH Neuendettelsau verbracht. 02 verspürte Schmerzen in der linken Hand und begab sich nach Unfallaufnahme selbständig in ein Krankenhaus. Schäden: 01 rechte Fahrzeugseite eingedrückt 02 Front stark deformiert Aufgrund von herumliegenden Trümmerteilen und Betriebsflüssigkeiten musste die B14 durch die FF Großhaslach für ca. eineinhalb Stunden für Aufräumarbeiten gesperrt werden.

VUPKZ: 5111-000131-18/4 B 14 Abs: 330 Station: 0 Sri: 1 Datum: 09.01.2018 Kat: 2 Typ: 3

Zur Unfallzeit befährt Fr.H.(01) mit ihrem Pkw die S 2412 von Petersaurach kommend und wollte an der Einmündung B 14 nach links in Richtung Ansbach abbiegen. 01 hatte Zeichen 205 zu beachten, das deutlich sichtbar aufgestellt war. Beim Linksabbiegen übersah 01 die aus Richtung Ansbach mit ihrem Pkw kommende Fr.K.-Sch.(02) und stieß mit dieser zusammen. Davor fuhr ein weiterer Pkw, der in Richtung Petersaurach abbog, Kennzeichen jedoch unbekannt. Dieser hat den Unfall nicht mitbekommen. Fr.H. (01) wurde leicht verletzt, (Thorax-, Knie- und Kopfhautprellungen, HWS)- KH Neuendettelsau - RA Saager(Ansbach). Fr.K.-Sch.(02) wurde schwer verletzt, (Thorax- und Hüftprellungen, Gurtmale im Brustbereich)- KH Ansbach- RA Beck (Coburg), stellt Strafantrag. Unfall durch Zeugen H.,B. und Sch. beobachtet. LIBI gefertigt. Schäden: an beiden Pkw wurde jeweils der komplette Frontbereich beschädigt, 01-2500€, 02-6500€. Beide Pkw durch Fa. Breitschwert abgeschleppt. Nachtrag 21.02.2018: Nach Rückgabe der Akte durch StAAAN 09.02.2018 wird PROVI-ANZ gefertigt. Nachtrag 29.03.2018: Einspruchweiterleitung an StA AN. Nachtrag 31.07.2018: Nach Rücksprache mit Dekra Gutachter- Gutmann sind keine LIBI mehr nötig.





Suchbegriff

- Strasseninformationen
- Strassenverzeichnis
- Verkehrsdaten
- Erhaltung
- Bauwerke
- Verkehrssicherheit**
- Unfalldaten
- Unfallkarten
- Unfallhäufungen**
- Unfallhäufungsprogramm Übersicht
- Unfallhäufungsprogramm Details
- Wirksamkeitsprognose
- Vorher-Nachher-Vergleich
- Programme und Aktionen
- Auditverfahren
- Unfallkommissionen
- Publikationen
- ZVS
- Ausbauprogramme / Projekte
- Veröffentlichungen
- Neuigkeiten

Home > BAYSIS > Verkehrssicherheit > Unfallhäufungen > Unfallhäufungsprogramm Details

### Unfallhäufungsprogramm Details

## Unfallhäufungen - Detail

Unfallkommission:  Straßenklasse:  Zeitraum:

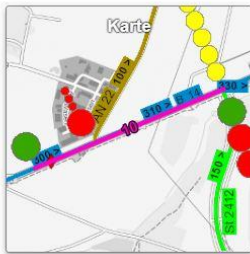
Berichte

- ! UH 7 B 13 Abs. 920
- UH 8 B 13 Abs. 1040
- ! UH 10 B 14 Abs. 300**
- UH 11 B 25 Abs. 210
- ! UH 12 B 25 Abs. 220
- UH 13 B 25 Abs. 280

### UH 10 B14/Einmündung St 2412

KRITERIUM	LAGE	VABS	VSTAT	BABS	BSTAT	LÄNGE	BESONDERHEIT	OFFENE ANREGUNGEN	REGIERUNGSBESPRECHUNG
UH-Linie, UH-Stelle	Ausserorts	300	1,250	330	0,000	829 m	---	nein	ja

1x



ZEITRAUM	U(SP)	U(LV)	U(S)	AUFFÄLLIGKEITEN
2018-2020	5	6	4	Unfälle beim Einbiegen / Kreu...
2021-2022 (Juni)	1	3	2	beim Entgegenkommen und ...

MASSNAHMEN	STATUS
ausgewählter Zeitraum	
Lichtsignalanlage aufstellen	<span style="color: yellow;">●</span>
Z 276 "Überholverbot für Kraftfahrzeuge aller Art" aufstellen	<span style="color: green;">●</span>
Geschwindigkeitsbegrenzung intensiv überwachen	<span style="color: green;">●</span>
Z 206 "Halt! Vorfahrt gewähren" aufstellen	<span style="color: green;">●</span>

Bemerkung

Fehler melden

B 14

Abschnitt 300 Station 1.25 - Abschnitt 330 Station 0

© Bayerisches Straßeninformationssystem BAYSIS



Bild

Abschnitt 300 Station 1.387

Geschwindigkeit

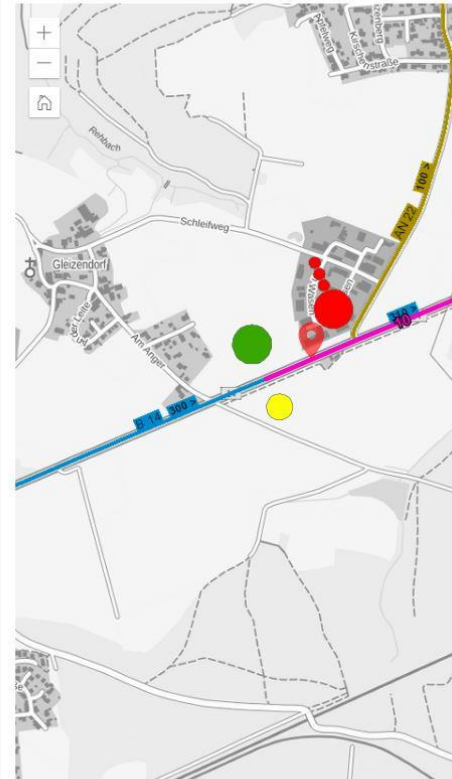
100 km/h

Rückbild



UH

Übersichtskarte



Unfälle 2018-2020



⤴ Weitere Informationen

⤵ Rück- & Oberflächenbild

⤵ Übersichtskarte

Dienststelle: StBA Ansbach  
Gemeinde: Petersaurach  
Fahrtrichtung: IN-Station  
Fahrbahnbreite: 700 [cm]  
Bilddatum: 02.08.2019



- Strasseninformationen
- Strassenverzeichnis
- Verkehrsdaten
- Erhaltung
- Bauwerke
- Verkehrssicherheit**
- Unfalldaten
- Unfallkarten
- Unfallhäufungen**
- Unfallhäufungsprogramm Übersicht
- Unfallhäufungsprogramm Details**
- Wirksamkeitsprognose
- Vorher-Nachher-Vergleich
- Programme und Aktionen
- Auditverfahren
- Unfallkommissionen
- Publikationen
- ZVS
- Ausbauprogramme / Projekte
- Veröffentlichungen
- Neuigkeiten

Home > BAYSIS > Verkehrssicherheit > Unfallhäufungen > Unfallhäufungsprogramm Details

## Unfallhäufungsprogramm Details

Unfallhäufungen - Detail

Unfallkommission:  Straßenklasse:  Zeitraum:

[Berichte](#)

! UH 7 B 13 Abs. 920

UH 8 B 13 Abs. 1040

! UH 10 B 14 Abs. 300

UH 11 B 25 Abs. 210

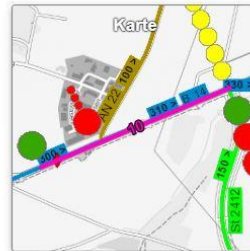
! UH 12 B 25 Abs. 220

UH 13 B 25 Abs. 280

### UH 10 B14/Einmündung St 2412

KRITERIUM	LAGE	VABS	VSTAT	BABS	BSTAT	LÄNGE	BESONDERHEIT	OFFENE ANREGUNGEN	REGIERUNGSBESPRECHUNG
UH-Linie, UH-Stelle	Ausserorts	300	1,250	330	0,000	829 m	---	nein	ja

1x



ZEITRAUM	U(SP)	U(LV)	U(S)	AUFFÄLLIGKEITEN
2018-2020	5	6	4	Unfälle beim Einbiegen / Kreu...
2021-2022 (Juni)	1	3	2	beim Entgegenkommen und ...

Bemerkung

MASSNAHMEN	STATUS
ausgewählter Zeitraum	
Lichtsignalanlage aufstellen	●
Z 276 "Überholverbot für Kraftfahrzeuge aller Art" aufstellen	●
Geschwindigkeitsbegrenzung intensiv überwachen	●
Z 206 "Halt! Vorfahrt gewähren" aufstellen	●

Fehler melden



Suchbegriff

BAYSIS | Organisation | Gesetze | Betrieb | Planung | Ingenieurbau | LuK-Technik

A-Z >

Home > BAYSIS > Verkehrssicherheit > Unfalldaten > Verkehrsmengen / Geschwindigkeiten

- Straßeninformationen
- Straßenverzeichnis
- Verkehrsdaten
- Erhaltung
- Bauwerke
- Verkehrssicherheit**
- Unfalldaten
- Unfalldatenbank
- Unfallmerkmale
- Unfallstatistik
- Verkehrsmengen / Geschwindigkeiten**
- Unfalldiagramm
- Unfallkarten
- Unfallhäufungen
- Programme und Aktionen
- Auditverfahren
- Unfallkommissionen
- Publikationen
- ZVS
- Ausbauprogramme / Projekte
- Veröffentlichungen
- Neuigkeiten

**Verkehrsmengen / Geschwindigkeiten** ©

Zahlstelle: 66309116  
StBA Ansbach  
Ansbach

Messzeitraum: 13.03.2018 -  
28.09.2021

B 14  
Abschnitt: 300 Station: 1,32

Messtage:  
13.3 - 27.3.2018; 12.3 - 2.4.2019;  
16.7 - 23.7.2019; 21.4 - 5.5.2020;  
15.4 - 22.4.2021; 3.8 - 10.8.2021;  
21.9 - 28.9.2021  
Zahltag: 84  
Messungen: 649095

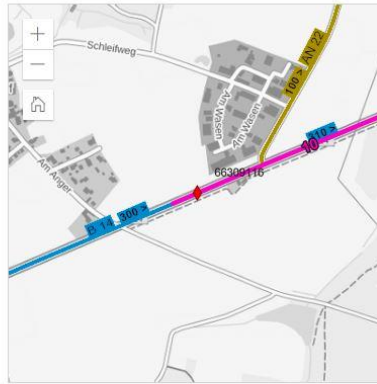
Angezeigter UH-Zeitraum: 2018-2020

zul. Höchstgeschwindigkeit (km/h)

Stationierung (aufsteigend):

Stationierung (absteigend):

Speichern



Zähltag: Werktag (Mo.-Fr.), Wochenende und Feiertage

**Geschwindigkeitswerte**

Fahrzeugart	Stationierungsrichtung aufsteigend				Stationierungsrichtung absteigend				Tageszeit*
	Anzahl	V50	V85	V95	Anzahl	V50	V85	V95	
Pkw	291428	91	101	107	284353	85	95	102	Tag
Motorrad	3197	93	107	119	2625	89	104	115	Tag
Lkw	14065	71	84	92	13068	69	80	88	Tag
Pkw	20282	96	107	115	17089	90	102	110	Nacht
Motorrad	230	50	100	115	87	98	116	125	Nacht
Lkw	1289	74	89	102	1382	71	88	105	Nacht

\*Nacht von 22.00:00:00 Uhr

**Geschwindigkeitsklassen (Anzahl pro Fahrzeugart)**

Geschwindigkeit (km/h)	Stationierungsrichtung aufsteigend			Stationierungsrichtung absteigend		
	Pkw	Motorrad	Lkw	Pkw	Motorrad	Lkw
1: < 50	1995	465	373	1987	85	512

Fehler melden

Zähltag: Werktag (Mo.-Fr.), Wochenende und Feiertage

### Geschwindigkeitswerte

Fahrzeugart	Stationierungsrichtung aufsteigend				Stationierungsrichtung absteigend				Tageszeit*
	Anzahl	V50	V85	V95	Anzahl	V50	V85	V95	
Pkw	291428	91	101	107	284353	85	95	102	Tag
Motorrad	3197	93	107	119	2625	89	104	115	Tag
Lkw	14065	71	84	92	13068	69	80	88	Tag
Pkw	20282	96	107	115	17089	90	102	110	Nacht
Motorrad	230	50	100	115	87	98	116	125	Nacht
Lkw	1289	74	89	102	1382	71	88	105	Nacht

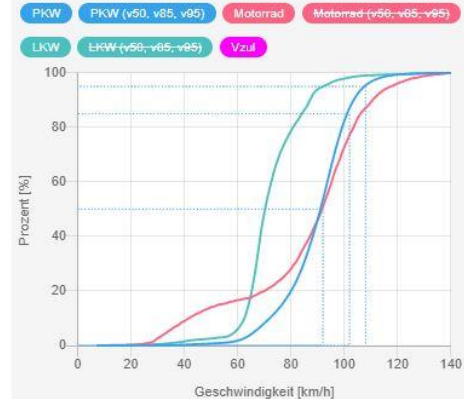
\*Nacht von 22:00-06:00 Uhr

### Geschwindigkeitsklassen (Anzahl pro Fahrzeugart)

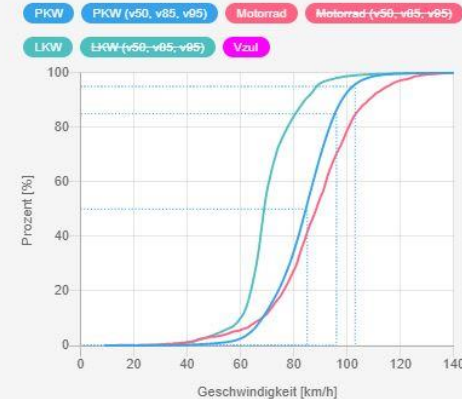
Geschwindigkeit (km/h)	Stationierungsrichtung aufsteigend			Stationierungsrichtung absteigend		
	Pkw	Motorrad	Lkw	Pkw	Motorrad	Lkw
1: < 50	1995	465	373	1987	85	512
2: 50 - 60	2737	96	387	4468	60	749
3: 60 - 70	17883	110	5878	27422	151	6121
4: 70 - 80	34454	249	5165	61299	397	4529
5: 80 - 90	75900	589	2482	104670	711	1885
6: 90 - 100	114597	897	705	76053	672	457
7: 100 - 110	51954	610	218	20950	386	117
8: 110 - 120	9824	262	49	3636	165	42
9: 120 - 130	1736	102	52	660	64	25
10: > 130	630	47	45	297	21	13

### Geschwindigkeitsdiagramm

Stationierungsrichtung aufsteigend



Stationierungsrichtung absteigend





- Strasseninformationen
- Strassenverzeichnis
- Verkehrsdaten
- Erhaltung
- Bauwerke
- Verkehrssicherheit**
- Unfalldaten
- Unfallkarten
- Unfallhäufungen**
- Unfallhäufungsprogramm Übersicht
- Unfallhäufungsprogramm Details**
- Wirksamkeitsprognose
- Vorher-Nachher-Vergleich
- Programme und Aktionen
- Auditverfahren
- Unfallkommissionen
- Publikationen
- ZVS
- Ausbauprogramme / Projekte
- Veröffentlichungen
- Neuigkeiten

Home > BAYSIS > Verkehrssicherheit > Unfallhäufungen > Unfallhäufungsprogramm Details

## Unfallhäufungsprogramm Details

### Unfallhäufungen - Detail

Unfallkommission:  Straßenklasse:  Zeitraum:

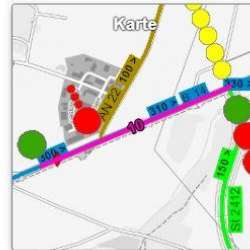
Berichte

- ! UH 7 B 13 Abs. 920
- UH 8 B 13 Abs. 1040
- ! UH 10 B 14 Abs. 300**
- UH 11 B 25 Abs. 210
- ! UH 12 B 25 Abs. 220
- UH 13 B 25 Abs. 280

### UH 10 B14/Einmündung St 2412

KRITERIUM	LAGE	VABS	VSTAT	BABS	BSTAT	LÄNGE	BESONDERHEIT	OFFENE ANREGUNGEN	REGIERUNGSBESPRECHUNG
UH-Linie, UH-Stelle	Ausserorts	300	1,250	330	0,000	829 m	---	nein	ja

1x



ZEITRAUM	U(SP)	U(LV)	U(S)	AUFFÄLLIGKEITEN
2018-2020	5	6	4	Unfälle beim Einbiegen / Kreu...
2021-2022 (Juni)	1	3	2	beim Entgegenkommen und ...

Bemerkung

MASSNAHMEN	STATUS
ausgewählter Zeitraum	
Lichtsignalanlage aufstellen	●
Z 276 "Überholverbot für Kraftfahrzeuge aller Art" aufstellen	●
Geschwindigkeitsbegrenzung intensiv überwachen	●
Z 206 "Halt! Vorfahrt gewähren" aufstellen	●

Fehler melden





# Maßnahme hinzufügen

## Teilbereich

## Straße

## von Abschnitt

## von Station

## bis Abschnitt

## bis Station

## Richtung

## Maßnahme

## Ausführung bis

## verkehrswirksam seit

## Gremium

## Status

## bei Besprechung am

## Bemerkung

## Kosten:

### Bund

 €

### Land

 €

### Dritte

 €

### Gesamt

 €

Abbrechen

Speichern



- Suchbegriff
- Organisation
- Gesetze
- Betrieb
- Planung
- Ingenieurbau
- luK-Technik
- Straßeninformationen
- Straßenverzeichnis
- Verkehrsdaten
- Erhaltung
- Bauwerke
- Verkehrssicherheit**
- Unfalldaten
- Unfallkarten
- Unfallhäufungen
- Unfallhäufungsprogramm Übersicht
- Unfallhäufungsprogramm Details
- Wirksamkeitsprognose
- Vorher-Nachher-Vergleich
- Programme und Aktionen
- Auditverfahren
- Unfallkommissionen
- Publikationen
- ZVS
- Ausbauprogramme / Projekte
- Veröffentlichungen
- Neuigkeiten

Home > BAYSIS > Verkehrssicherheit > Unfallhäufungen > Unfallhäufungsprogramm Details

### Unfallhäufungsprogramm Details

#### Unfallhäufungen - Detail

Unfallkommission:  Straßenklasse:  Zeitraum:

[Berichte](#)

- ! UH 7 B 13 Abs. 920
- UH 8 B 13 Abs. 1040
- ! UH 10 B 14 Abs. 300**
- UH 11 B 25 Abs. 210
- ! UH 12 B 25 Abs. 220
- UH 13 B 25 Abs. 280

#### B14/Einmündung St 2412

[Bilder & Dokumente \(3\)](#) [Unfalldiagramm](#)

3 Maßnahmen im ausgewählten Zeitraum

[+ Neue Maßnahme](#)

MASSNAHME	VON ABS.	VON STAT.	BIS ABS.	BIS STAT.	SRI	€	AUSFÜHRUNG BIS	WIRKSAM
Z 206 "Halt! Vorfahrt gewähren" aufstellen	300	0,000	300	1,523	beide	1.000	30.06.2021	11.06.2021
Z 276 "Überholverbot für Kraftfahrzeuge aller Art" aufstellen	300	0,000	300	1,523	beide	500	31.10.2022	28.07.2022
Lichtsignalanlage aufstellen	300	0,000	300	1,523	beide	300.000	31.12.2024	

0 weitere Maßnahmen

#### B14/Einmündung AN 22

[Bilder & Dokumente](#) [Unfalldiagramm](#)

1 Maßnahmen im ausgewählten Zeitraum

[+ Neue Maßnahme](#)

- Strasseninformationen
- Strassenverzeichnis
- Verkehrsdaten
- Erhaltung
- Bauwerke
- Verkehrssicherheit
- Unfalldaten
  - Unfalldatenbank
  - Unfallmerkmale
  - Unfallstatistik
  - Verkehrsmengen / Geschwindigkeiten
  - Unfalldiagramm
- Unfallkarten
- Unfallhäufungen
- Programme und Aktionen
- Auditverfahren
- Unfallkommissionen
- Publikationen
- ZVS
- Ausbauprogramme / Projekte
- Veröffentlichungen
- Neuigkeiten

Hallo, Patrick Zender  
(Landesbaudirektion)

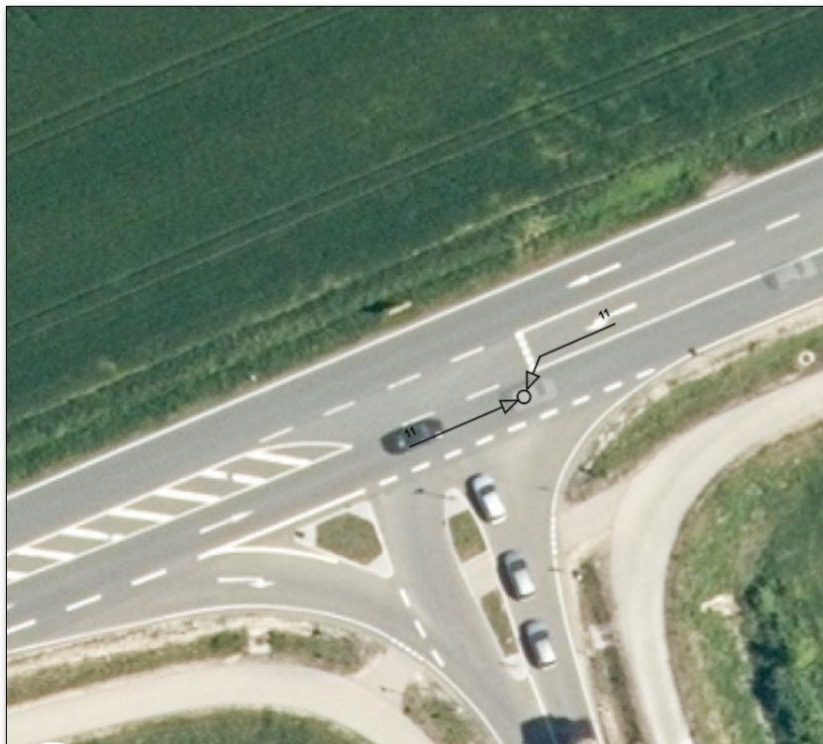
Rechte neu laden

## Unfalldiagramm 🔗

NR	VUPKZ	KAT	TYP	
1	5111-003569-18/6	2	1	▼
2	5111-005972-20/0	7	3	▼
3	5111-000970-18/5	2	3	▼
4	5111-005028-20/1	7	3	▼
5	5101-016159-20/5	7	3	▼
6	5111-000131-18/4	2	3	▼
7	5111-000151-18/6	3	2	▼
8	5111-003476-18/8	7	6	▲
01	Pkw			
02	Pkw			
9	5111-001490-19/7	3	3	▼
10	5111-002017-19/7	3	2	▼
✓ 11	5111-003352-19/5	3	2	▲
✓ 01	Pkw			
✓ 02	Pkw			
12	5111-000245-20/5	3	2	▼
13	5111-003643-20/4	3	2	▼
14	5111-004412-20/1	2	3	▼
15	5111-005819-20/5	2	1	▼

### Unfalldiagramm

UH 10 Landkreis Ansbach 2018–2020  
B14/Einmündung St 2412: B 14 300 1,25 - 330 0  
15 Unfälle: U(SP): 5, U(LV): 6, U(S): 4



Fehler melden



Suchbegriff

- Strasseninformationen
- Strassenverzeichnis
- Verkehrsdaten
- Erhaltung
- Bauwerke
- Verkehrssicherheit**
- Unfalldaten
- Unfallkarten
- Unfallhäufungen**
- Unfallhäufungsprogramm Übersicht
- Unfallhäufungsprogramm Details**
- Wirksamkeitsprognose
- Vorher-Nachher-Vergleich
- Programme und Aktionen
- Auditverfahren
- Unfallkommissionen
- Publikationen
- ZVS
- Ausbauprogramme / Projekte
- Veröffentlichungen
- Neuigkeiten

Home > BAYSIS > Verkehrssicherheit > Unfallhäufungen > Unfallhäufungsprogramm Details

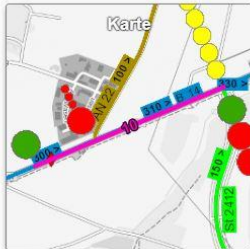
### Unfallhäufungsprogramm Details

- ! UH 7 B 13 Abs. 920
- UH 8 B 13 Abs. 1040
- ! UH 10 B 14 Abs. 300**
- UH 11 B 25 Abs. 210
- ! UH 12 B 25 Abs. 220
- UH 13 B 25 Abs. 280

### Unfallhäufungen - Detail

Unfallkommission:  Straßenklasse:  Zeitraum:

KRITERIUM	LAGE	VABS	VSTAT	BABS	BSTAT	LÄNGE	BESONDERHEIT	OFFENE ANREGUNGEN	REGIERUNGSBESPRECHUNG
UH-Linie, UH-Stelle	Ausserorts	300	1,250	330	0,000	829 m	---	nein	ja



ZEITRAUM	U(SP)	U(LV)	U(S)	AUFFÄLLIGKEITEN
2018-2020	5	6	4	Unfälle beim Einbiegen / Kreu...
2021-2022 (Juni)	1	3	2	beim Entgegenkommen und ...

Bemerkung

MASSNAHMEN	STATUS
ausgewählter Zeitraum	
Lichtsignalanlage aufstellen	●
Z 276 "Überholverbot für Kraftfahrzeuge aller Art" aufstellen	●
Geschwindigkeitsbegrenzung intensiv überwachen	●
Z 206 "Halt! Vorfahrt gewähren" aufstellen	●

Fehler melden

1x



- Home
- A-Z
- Strasseninformationen
- Strassenverzeichnis
- Verkehrsdaten
- Erhaltung
- Bauwerke
- Verkehrssicherheit
- Unfalldaten
- Unfallkarten
- Unfallhäufungen
- Unfallhäufungsprogramm Übersicht
- Unfallhäufungsprogramm Details
- Wirksamkeitsprognose
- Vorher-Nachher-Vergleich
- Programme und Aktionen
- Auditverfahren
- Unfallkommissionen
- Publikationen
- ZVS
- Ausbauprogramme / Projekte
- Veröffentlichungen
- Neuigkeiten

Home > BAYSYS > Verkehrssicherheit > Unfallhäufungen > Unfallhäufungsprogramm Details

## Unfallhäufungsprogramm Details

### Unfallhäufungen - Detail

Unfallkommission:  Straßenklasse:  Zeitraum:

Berichte

- ! UH 7 B 13 Abs. 920
- UH 8 B 13 Abs. 1040
- ! UH 10 B 14 Abs. 300
- UH 11 B 25 Abs. 210
- ! UH 12 B 25 Abs. 220
- UH 13 B 25 Abs. 280

**Regierungsbesprechung**

**Teilbereiche:**  
für diese Anregung(en) bitte zuerst einen **neuen Teilbereich** erstellen

keine Anregungen

#### B14/Einmündung St 2412

Anregungen:

Lichtsignalanlage aufstellen übernommen 15.03.2022

Z 276 "Überholverbot für Kraftfahrzeuge aller Art" aufstellen übernommen 15.03.2022

#### B14/Einmündung AN 22

keine Anregungen

[+ Neue Anregung](#)

[← Zurück](#)

Fehler melden



# Vielen Dank für Ihre Aufmerksamkeit

Patrick Zender  
Zentralstelle für Verkehrssicherheit im Straßenbau  
[patrick.zender@lbd.bayern.de](mailto:patrick.zender@lbd.bayern.de)  
089 / 558 918 577

[www.bauen.bayern.de](http://www.bauen.bayern.de)

