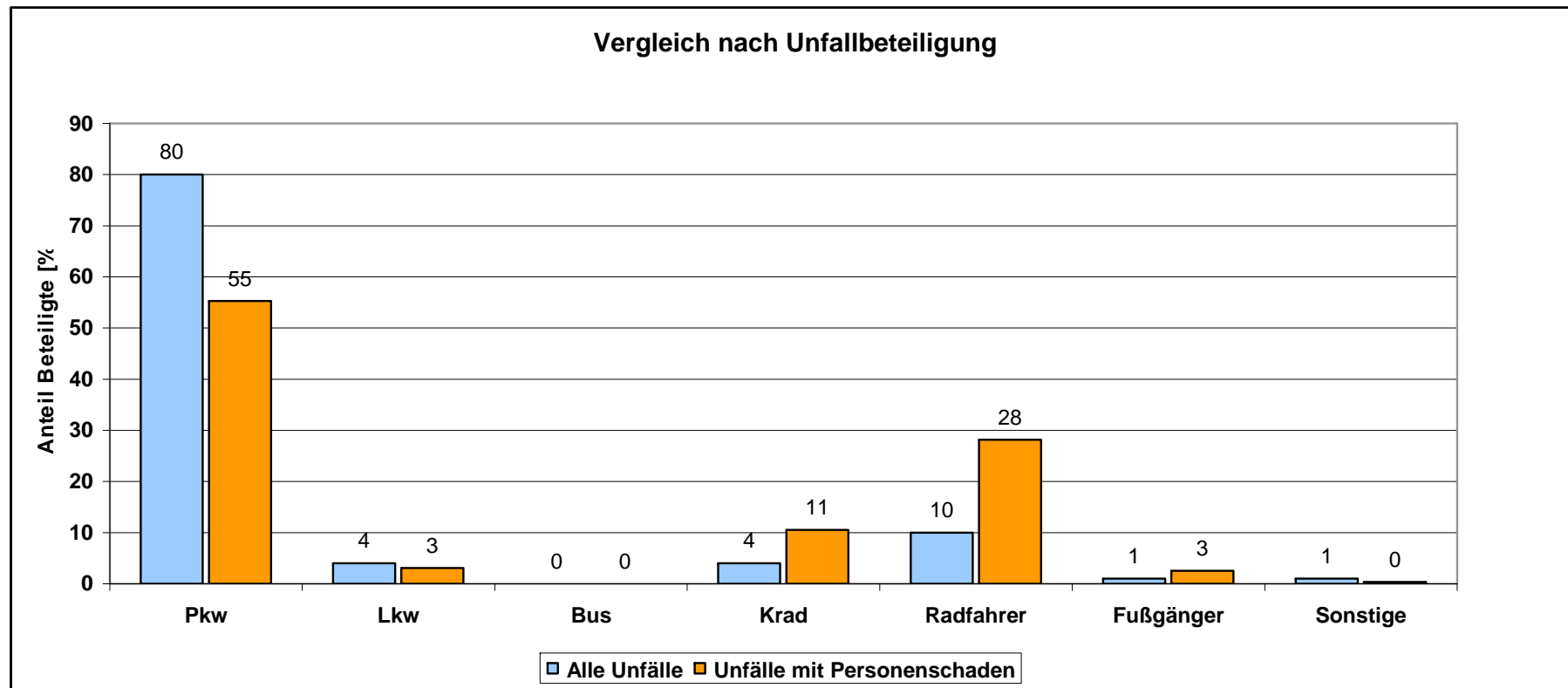


Kreisverkehre und sicherer Radverkehr ?

Dr.-Ing. Lothar Bondzio

Brilon Bondzio Weiser GmbH
Universitätsstraße 142 – 44799 Bochum

Unfallbeteiligung der Radfahrer an Kreisverkehren



Quelle: GDV 2012

100 einstreifige Kreisverkehre



- **Besonders sicher für Radfahrer**

Kreisverkehre ohne Radverkehrsanlagen
(Mischverkehr)

Kreisverkehre mit umlaufenden Radwegen
und vorfahrtrechtlicher Unterordnung
der Radfahrer an den Querungsstellen

- **Eher unsicher für Radfahrer**

Umlaufende Radwege mit vorfahrtrechtlicher
Überordnung der Radfahrer an den
Querungsstellen

GDV 2016 (?)



Folgeprojekt „Sicherung von Radwegen an innerörtlichen Kreisverkehren“

Nur Kreisverkehre mit umlaufenden
bevorrechtigten Radwegen

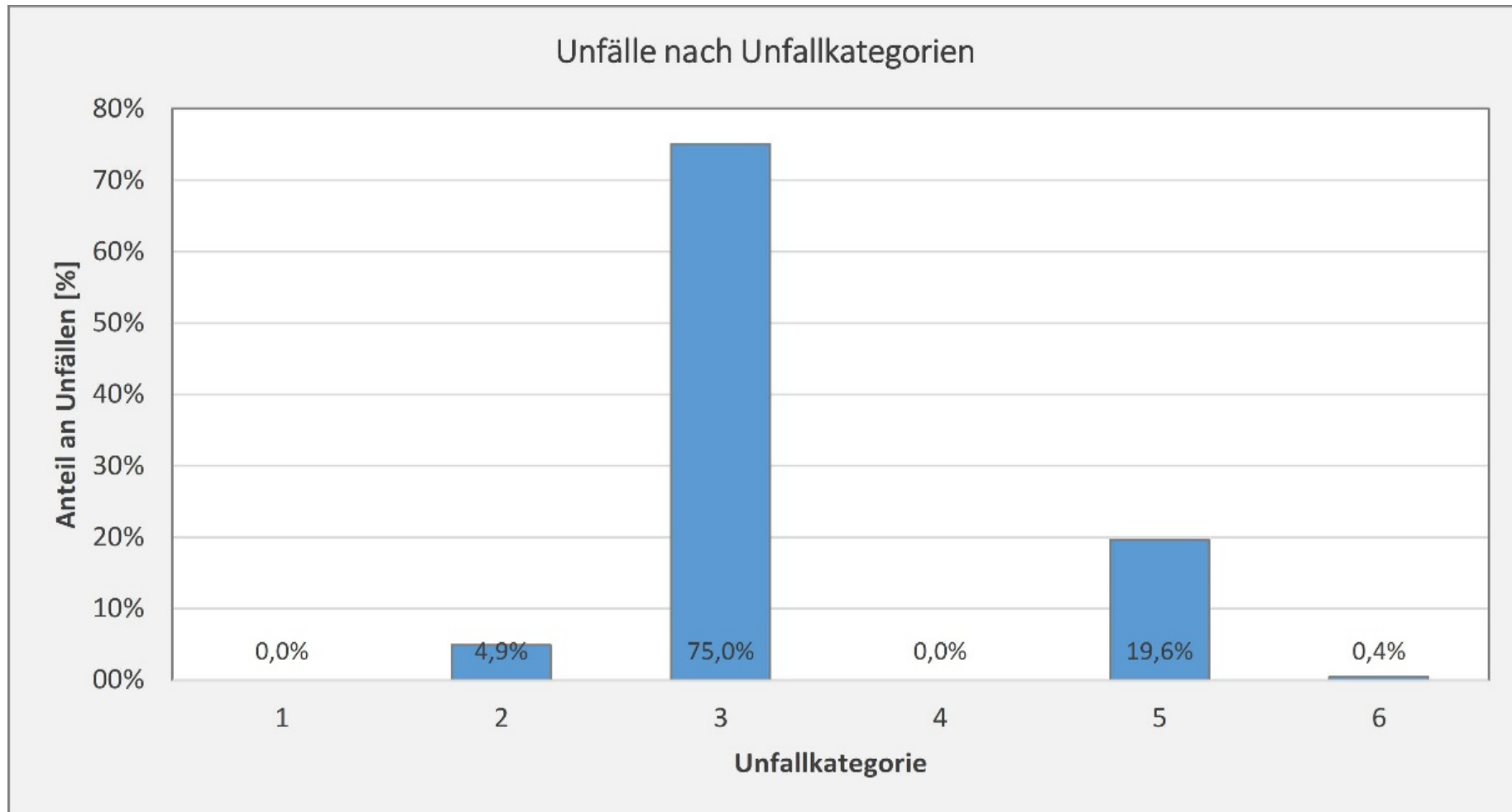
294 Kreisverkehrsarme

Polizeiliche Unfallprotokolle der Jahre
2011 bis 2013

224 Unfälle mit Radfahrereteiligung
polizeilich registriert

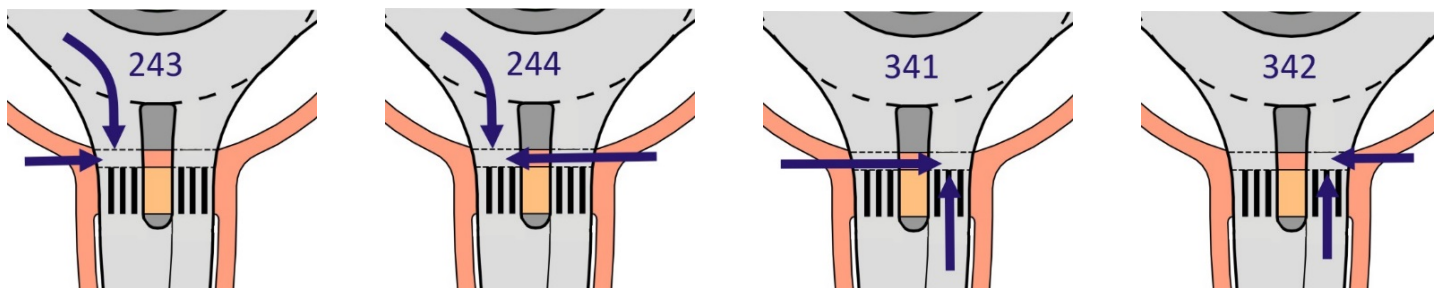
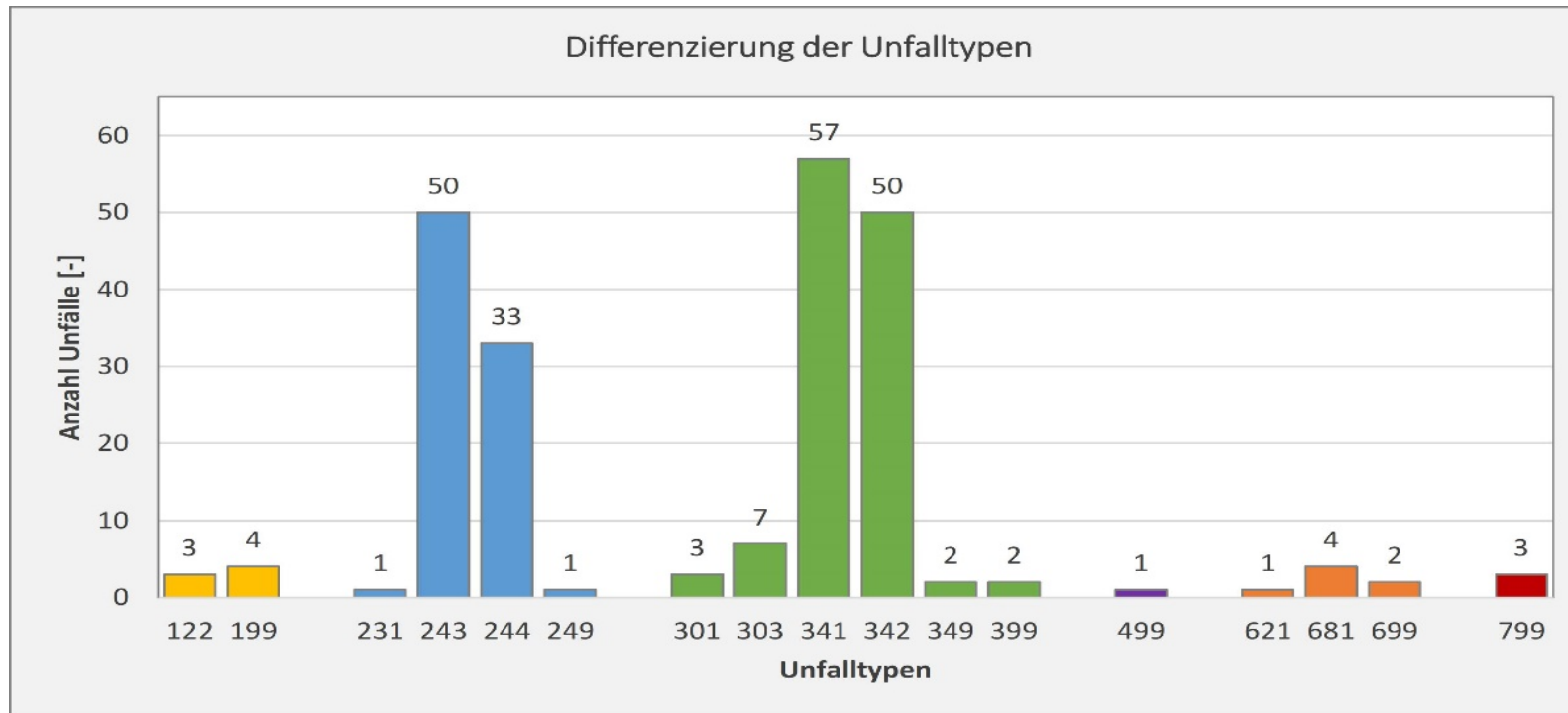


Analyse der Unfallstruktur



224 Unfälle mit Radfahrerbeteiligung

Analyse der Unfallstruktur



Kreisverkehrsgeometrie und Unfallgeschehen

Außendurchmesser unter 30 m



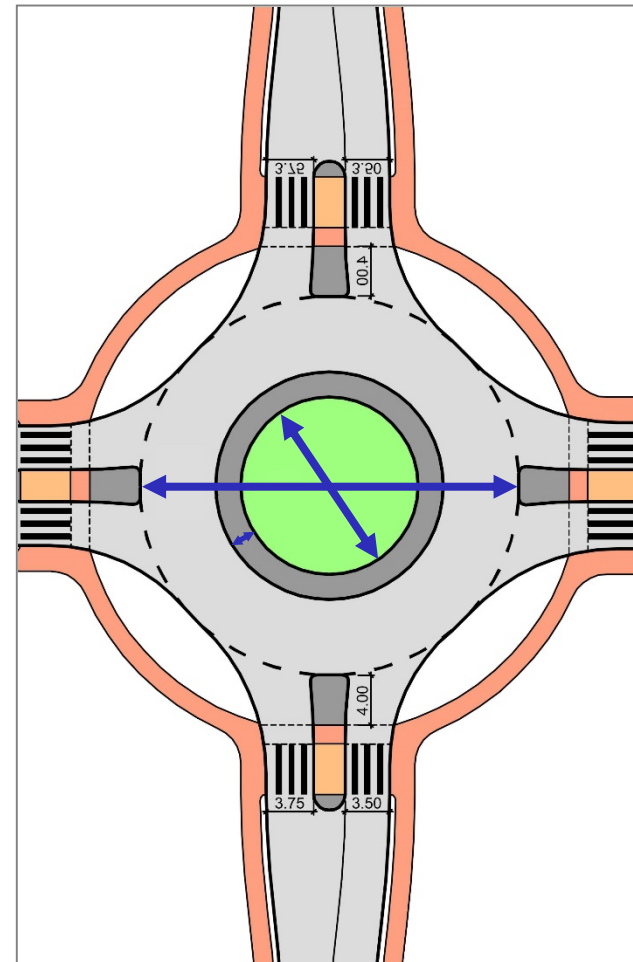
Kleine Kreisinseln unter 13 m



Innenringbreite über 3 m



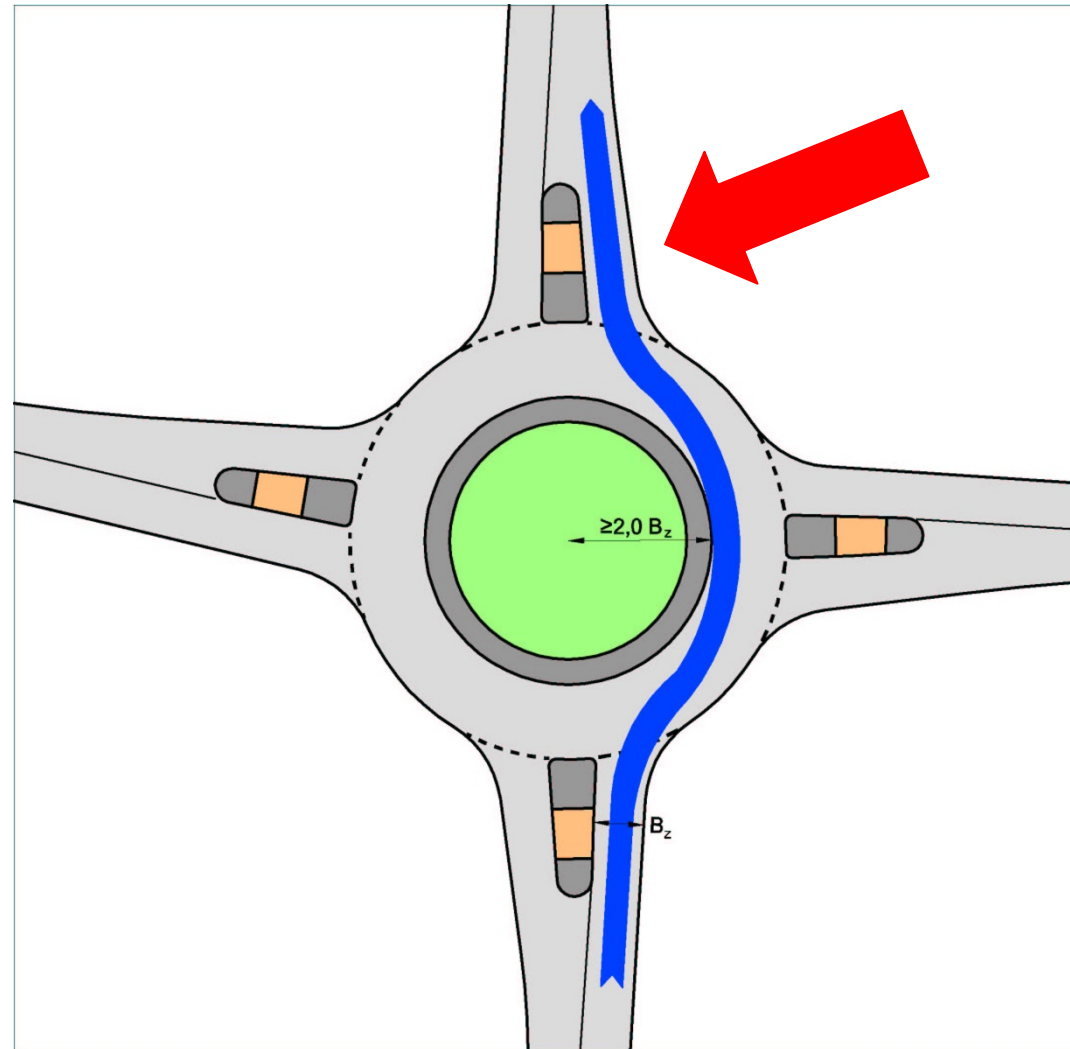
Markierte Innenringe



Kreisverkehrsgeometrie und Unfallgeschehen

Problem:

Zu hohe Geschwindigkeiten durch fehlende Ablenkung



Kreisverkehrsgeometrie und Unfallgeschehen



Kreisverkehrsgeometrie und Unfallgeschehen



Sichtbeziehungen und Unfallgeschehen Führung des Radfahrers in der Zufahrt



Sichtbeziehungen und Unfallgeschehen Führung des Radfahrers um die Kreisfahrbahn



Sichtbeziehungen und Unfallgeschehen

Lage des Verzweigungspunktes in der Ausfahrt



Gestaltung der Furt und Unfallgeschehen

Furtbreite unter 1,5m bei
Zweirichtungsverkehr



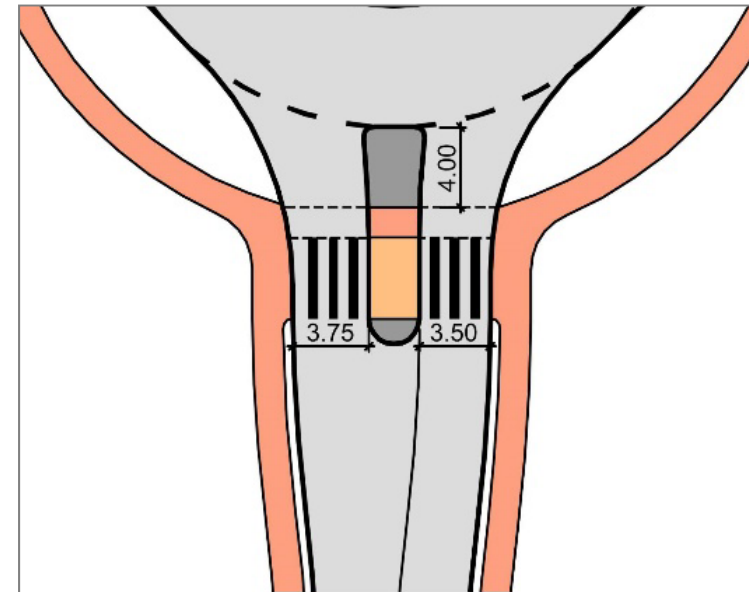
Einfärbung der Furt



Zweirichtungsverkehr



Piktogramme bei
Zweirichtungsverkehr



Im Rahmen der Untersuchung wurden konkrete Zusammenhänge zwischen Gestaltungsparametern und dem Unfallgeschehen mit Radfahrereteiligung herausgearbeitet.

Die Übernahme der Gestaltungsempfehlungen in das künftige Merkblatt für die Anlage von Kreisverkehren wird angestrebt.

Vielen Dank für ihre Aufmerksamkeit!